

速度取締り指針

外ヶ浜警察署の速度取締り重点路線

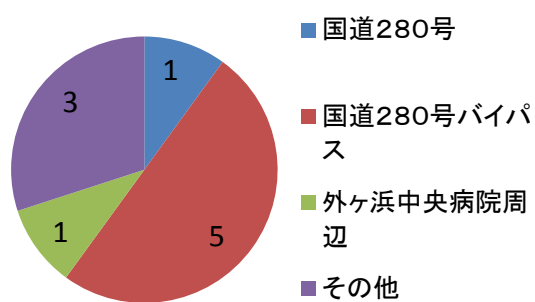
重点路線	区 域	規制速度
国道280号	主に蓬田・蟹田地区	40km/h
国道280号バイパス	主に蓬田・今別地区	法定速度
外ヶ浜中央病院周辺	主に外ヶ浜鰐ヶ淵地区	40km/h

※ 原動機付自転車の規制速度は30km/hです。

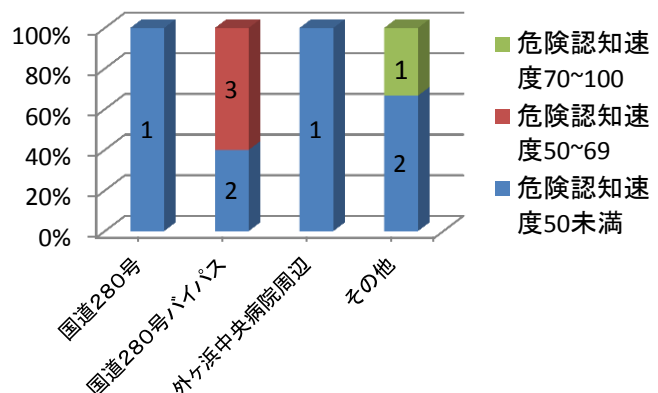
★ 重点路線以外の場所であっても、取締りを実施することがあります。

外ヶ浜警察署管内における交通事故実態(過去3年・7月～12月分)

路線別の事故発生状況(件数)



路線別危険認知速度別交通事故発生状況(件数)



※ 危険認知速度とは、運転者が相手を認め、危険を感じたときの速度で、速度が高くなると致死率が高くなります。

- 外ヶ浜警察署管内における交通事故の特徴 ⇒ 車同士の正面衝突事故、脇見による追突事故、安全不確認による出会い頭事故

● 重傷交通事故発生状況

- ▼ 令和元年9月、国道280号蓬田バイパスにおいて、車同士の追突による重傷交通事故が発生しました。
- ▼ 令和2年8月、外ヶ浜中央病院付近において、車と自転車の出会い頭衝突による重傷交通事故が発生しました。

交通安全活動

- パトカーでの駐留警戒・警戒走行による交通街頭活動を行います。
- 住民の方々による交通取締り要望等を踏まえた活動を行います。
- 飲酒・暴走・無免許等の悪質危険運転取締りを実施します。
- 交差点における横断歩行者の保護及び出会い頭事故防止のため、交差点関連違反取締りを実施します。