

交通事故月報(令和3年12月末)

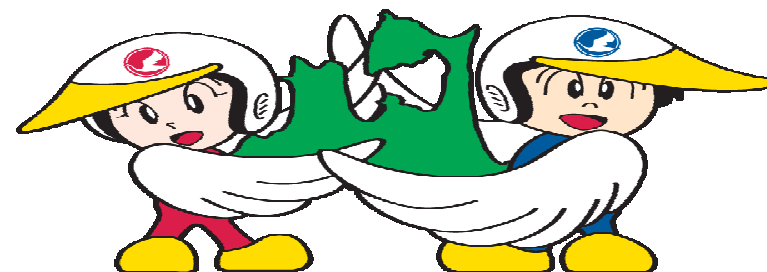
青森県警察本部交通部交通企画課作成



月別の死亡事故発生件数及び死者数の推移

		1月	2月	3月	4月	5月	6月	7月	8月	9月	10月	11月	12月	年間合計
令和3年	発生件数	2	0	1	1	4	3	3	0	0	4	7	3	28
	死者数	2	0	1	1	5	3	3	0	0	4	7	3	29
	累計死者数	2	2	3	4	9	12	15	15	15	19	26	29	29
令和2年	発生件数	0	1	5	1	2	2	1	3	5	4	1	3	28
	死者数	0	1	5	1	2	2	1	3	5	4	1	3	28
	累計死者数	0	1	6	7	9	11	12	15	20	24	25	28	28
最近5年間の平均死者数		3.8	1.0	4.8	3.0	2.8	3.0	2.8	4.4	4.0	3.4	3.6	4.4	41.0

- ・ 電話 017-723-4211(代)
- ・ 交通事故インフォメーションサービス(ポージング)
FAX 017-777-9988
- ・ ホームページ
<https://www.police.pref.aomori.jp/>



交 通 事 故 の 特 徴

12 月中 ※() 内は前年比

12 月末累計 ※() 内は前年比

1 交通事故概況

・発生件数	293 件	(+21 件)
・死者数	3 人	(±0 人)
・負傷者数	350 人	(+34 人)

※ 発生件数及び負傷者数が増加した。

2 死亡事故の特徴

○ 交通死亡事故

・発生件数	3 件	(±0 件)
・死者数	3 人	(±0 人)

○ 事故類型別

・人対車	2 人	(±0 人)
・車両相互	0 人	(±0 人)
・車両単独	1 人	(±0 人)
・列車	0 人	(±0 人)

○ 死者の状態別

・自動車乗車中	1 人	(±0 人)
・自動二輪乗車中	0 人	(±0 人)
・原付乗車中	0 人	(±0 人)
・自転車乗用中	0 人	(±0 人)
・歩行中	2 人	(±0 人)
・その他	0 人	(±0 人)

○ 昼夜別

・昼	1 人	(+1 人)
・夜	2 人	(-1 人)

3 子供・高齢者が死傷した事故

○ 子供の死傷者数

・死者数	0 人	(±0 人)
・負傷者	16 人	(-3 人)

○ 高齢者の死傷者数

・死者数	1 人	(-2 人)
・負傷者	76 人	(+7 人)

1 交通事故概況

・発生件数	2,458 件	(+22 件)
・死者数	29 人	(+1 人)
・負傷者数	2,919 人	(-20 人)

※ 発生件数及び死者数は増加し、負傷者数は減少した。

2 死亡事故の特徴

○ 交通死亡事故

・発生件数	28 件	(±0 件)
・死者数	29 人	(+1 人)

○ 事故類型別

・人対車	9 人	(+1 人)
・車両相互	10 人	(+6 人)
・車両単独	10 人	(-5 人)
・列車	0 人	(-1 人)

○ 死者の状態別

・自動車乗車中	11 人	(±0 人)
・自動二輪乗車中	0 人	(-3 人)
・原付乗車中	1 人	(-1 人)
・自転車乗用中	6 人	(+2 人)
・歩行中	10 人	(+2 人)
・その他	1 人	(+1 人)

○ 昼夜別

・昼	14 人	(+1 人)
・夜	15 人	(±0 人)

3 子供・高齢者が死傷した事故

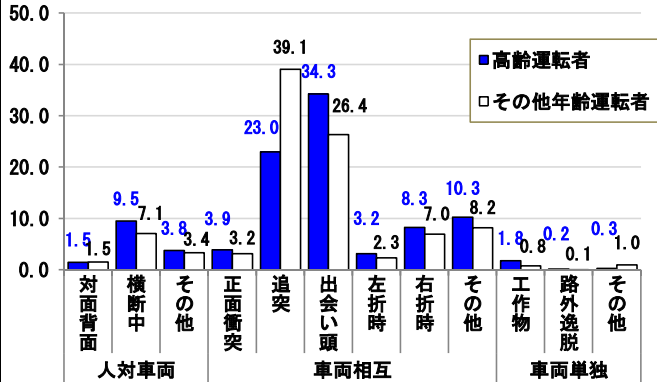
○ 子供の死傷者数

・死者数	2 人	(+2 人)
・負傷者	156 人	(+2 人)

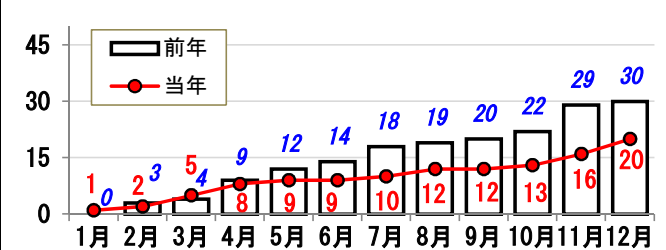
○ 高齢者の死傷者数

・死者数	20 人	(+5 人)
・負傷者	547 人	(-70 人)

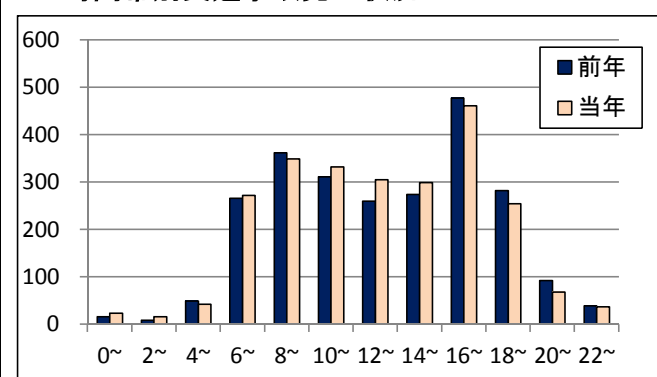
4 年齢層別の事故類型別発生状況(%)



5 飲酒運転事故発生状況(積み上げグラフ)



6 時間帯別交通事故発生状況



交通事故発生状況総括表

時間別	0~1時	1~2時	2~3時	3~4時	4~5時	5~6時	6~7時	7~8時	8~9時	9~10時	10~11時	11~12時	12~13時	13~14時	14~15時	15~16時	16~17時	17~18時	18~19時	19~20時	20~21時	21~22時	22~23時	23~24時
発生件数	14	9	6	10	8	34	63	209	193	156	164	168	148	157	147	152	170	291	164	90	40	28	22	15
死者数		1	1			2	4		3					3	2	1	1	3	2	1	1	2	2	
負傷者数	18	8	9	13	10	34	72	237	223	174	190	197	174	195	185	195	216	344	195	105	44	36	27	18

県内	
令和3年12月末	
発生件数	2,458
死者数	29
負傷者数	2,919

路線別	国 道														県 道				市町村道		農林港道		高 速 道 路		自 専 道		その他	
	4号	7号	45号	101号	102号	103号	104号	279号	280号	282号	338号	339号	340号	394号	454号	計	主要道	一般	みちのく	計	市町村道	農林港道	高 速 道 路	自 専 道	その他			
発生件数	121	170	89	24	26	31	34	26	19		45	50	20	6	14	675	353	239	2	594	1,001	31	4	2	6	7	144	
死者数		2		1			1				1		1			6	3	5	1	9	7	3	1		1	3		
負傷者数	149	227	123	30	31	38	43	28	21		60	61	21	9	18	859	398	284	2	684	1,163	37	5	2	7	9	160	

地 形 別	市 街 地		非市街地
	人口集中	その他	
発生件数	1,304	760	394
死者数	10	9	10
負傷者数	1,501	905	513

曜日別	道 路 形 状 別							交 差 点 (1 当 道 入 割 基 準)					交 差 点 付 近					単 路		踏 切		一 般 交 通 の 場 所	
	日	月	火	水	木	金	土	5.5m未満	5.5m以上	13m以上	計	トンネル	橋	カーブ等	その他	計	踏切	一般交通の場所					
発生件数	268	370	350	413	327	381	349	181	693	1,048	416	3	30	89	730	852	142						
死者数	4	5	3	6	2	6	3	6	2	8	2			2	14	16	3						
負傷者数	335	424	417	480	384	440	439	211	790	1,202	518	5	38	110	889	1,042	157						

道路線形	右カーブ・屈折				左カーブ・屈折				直 線				一 般 交 通 の 場 所	第 1 当 事 者 の 年 齢 別	年 代 別															
	上り	下り	平坦	計	上り	下り	平坦	計	上り	下り	平坦	計	一般交通の場所		発生件数	死者数	負傷者数	19歳以下	20~24歳	25~29歳	30~34歳	35~39歳	40~44歳	45~49歳	50~54歳	55~59歳	60~64歳	65~69歳	70~74歳	75歳以上
発生件数	6	13	37	56	6	16	52	74	65	94	2,027	2,186	142	5	8	78	223	187	161	164	175	186	189	199	194	203	228	240	18	
死者数	1		3	4			0	0	1	1	20	22	3			2	2	2	1	1	3	3	4	1	7					
負傷者数	5	15	45	65	7	19	68	94	83	114	2,406	2,603	157	5	10	97	289	223	204	194	210	219	218	245	222	234	260	270	20	

年代別は高校生以下を含まない。本項目は全当事者である(運転者に限定していない)。

第 1 当 事 者 種 別	乗 用 車					貨 物 車					特 殊 車			二 輪 車			列 車		自 転 車		その他		歩 行 者		不明			
	大型	中型	準中型	普通	軽	ミニカー	計	大型	中型	準中型	普通	軽	計	農耕作業	大型	小型	計	小型二輪	軽二輪	三種原付	小計	原付自転車	計	列車	自転車	その他	歩行者	不明
発生件数	7	3		1,050	854	1,914	35	36	54	99	251	475	4	7		11	6	3		9	12	21			18		1	18
死者数				11	3	14	1	1	1	4	4	11				0				1	1				3			
負傷者数	9	3		1,254	1,026	2,292	37	42	64	123	288	554	5	7		12	10	4		14	11	25		15		1	20	

事故類型別	人 車 対 面										車 車 相 互										工 車 作 業										単 独										列 車
	対面通行中	背面通行中	横断歩道	横断歩道付近	横断歩道横断中	その他	路上遊戯中	路上作業中	路上停止中	路上横臥	その他	計	正面衝突	追突	出会い頭	左折時	右折時	その他	計	電柱	標識	分離帯等	防護欄等	家屋・塀	橋梁・橋脚	その他	計	駐車車両	路外逸脱	転倒	その他	計									
発生件数	18	22	118	8	1	67	1	8	13	1	63	320	84	841	696	63	179	218	2,081	5	1	3	7	3	2	6	4	5	11	10	57										
死者数	2	2	2			3			1		1	9	5	2	1	1		1	10				1	1	1	1	3	3	3	10											
負傷者数	17	22	120	8	1	64	1	8	12	1	64	318	125	1,071	819	64	205	259	2,543	5	1	4	9	2	1	8	4	3	11	10	58										

第 1 当 事 者 の 違 反 種 別	安 全 運 転 義 務 違 反										その他										調査不能	歩 行 者	不明					
	信号無視	通行区分	最高速度違反	横断等禁止	車間距離不保持	進路変更禁止違反	追越違反	踏切不停止等	右折違反	左折違反	優先通行妨害	交差点安全進行義務	歩行者妨害等	横断自転車妨害	徐行違反	一時不停止等	ハンドル操作	ブレーキ操作	前方不注意	動静不注意	安全不確認	安全速度	その他	計	調査不能	歩行者	不明	
発生件数	162	143	1	72	1	26	17		42	67	172	58	183	73	10	289	15	174	396	224	200	87	7	1,103	20		1	18
死者数	1	6		1		1					3	1	1		1	3	1	10						14	1			
負傷者数	197	197	1	78	1	31	18		44	73	200	67	186	72	12	349	13	216	502	279	228	101	8	1,347	25		1	20

第 1 当 事 者 の 職 業 種 別	業 務 種 別										その他										調査不能	不明				
	幼児	小学生	中学生	高校生	大学生	その他の学生	職業運転者	公務	農業	林業	漁業	鉱業	建設業	製造業	卸・小売業	金融・保険業	不動産業	運輸業	郵便業	電気通信業	電気・ガス業等	サービス業等	主婦	無職	外国人	調査不能
発生件数		3	2	8	52	15	119	70	131	6	6	210	145	176	38	16	83	22	58	847	24	403	6	1	17	
死者数					1		3		3			2	5	1			2		1	5				6		
負傷者数		3	2	10	65	19	137	87	149	7	6	250	179	223	47	17	94	27	73	1,010	24	464	6	1	19	

第 1 当 事 者 の 年 齢 別	業 務 種 別										その他										調査不能	不明
	職業運転	業務目的	計	出勤	退社	計	登校	学業中	下校	計	観光・娯楽	ドライブ	散歩(自転車含む)	飲食	買物	訪問	送迎	通院	帰省	その他	調査不能	不明
発生件数	98	334	432	315	293	608	15		9	24	129	45	1	57	533	224	161	93	36	95	2	18
死者数	2	2	4	7	3	10				0	6			1	2	1	1	2		1	1	
負傷者数	114	385	499	361	343	704	18		9	27	157	59	1	76	628	273	196	112	47	119	1	20

死 傷 者 の 年 齢 別	年 代 別										歩 行 者										軽 車 両										四 輪 車										自 動 二 輪 車										原 付 自 転 車										その他
	幼児	小学生	中学生	高校生	19歳以下	20~24歳	25~29歳	30~39歳	40~49歳	50~59歳	60~64歳	65~69歳	70~74歳	75歳以上	通行中	横断中	その他	計	自転車	その他	計	運転中	同乗中	計	運転中	同乗中	計	運転中	同乗中	計																															
発生件数	1		1		65	221	217	437	517	495	174	176	143	228	2	5	3	10	6		6	10	1	11			0	1		1	1																														
死者数	31	83	42	90											38	192	87	317	314	1	315	1,736	480	2,216	36	1	37	29	29	5																															
負傷者数																																																													

歩 行 者 の 違 反 別	横 断										幼 児 の ひ と り 歩 き										踏 切 不 注 意										歩 行 者 の 違 反 別										対 象 外 (第 3 当 事 者 以 降)
	信号無視	通行区分	横断歩道外横断	斜め横断	駐車車両直前直後の横断	走行車両直前直後の横断	横断禁止場所の横断	計	幼児のひとり歩き	踏切不注意	横そへり	路上遊戯	路上作業	飛出し	その他の違反	調査不能	違反なし	計	違反なし	計	違反なし	計	違反なし	計	違反なし	計	違反なし	計	違反なし	計											
死者数		1					2					2																					4	1							
負傷者数	1	16	3	4	2	20	29	1			2			3	6																	4	6								

安 管 事 故	業 務 種 別			第 1 当 事 者 種 別										死 傷 者 種 別																			
	業務・通勤	業務外	計	高校生運転者	24歳以下運転者	高齢運転者	女性運転者	初心運転者	県外運転者	夜間事故	交差点・付道事故	カーブ事故	事業用自動車	貨物車事故	バス(形状)タクシー(用途)事故	子供	高齢者	歩行者	自転車	二輪車													
発生件数	328	271	599	5	306	662	818	81	83	602	1,464	130	119	475	10	42																	
死者数	2	2	4		2	9	1			15	10	4	3	11																			
負傷者数	377	331	708	7	392	758	985	100	104	711	1,720	159	133	554	12	44																	

青森県の交通事故発生状況

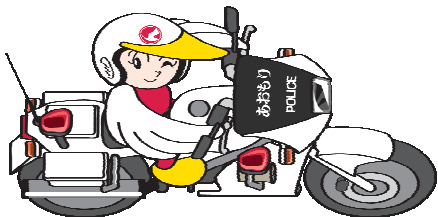
1 月別発生状況

令和3年累計(12月末)

	発 生 件 数						死 者 数						負 傷 者 数											
	本年		前年		増減数		(内)死亡事故		(内)重傷事故		本年		前年		増減数		(内)重傷者数		本年		前年		増減数	
	構成率	増減率	増減率	増減率	増減率	増減率	増減率	増減率	増減率	増減率	増減率	増減率	増減率	増減率	増減率	増減率	増減率	増減率	増減率	増減率	増減率	増減率	増減率	増減率
合計	2,458	100.0%	2,436	22	0.9%	28	28	0	197	199	-2	29	100.0%	28	1	3.6%	2,919	100.0%	2,939	-20	-0.7%	208	220	-12
1月	215	8.7%	218	-3	-1.4%	2		2	8	13	-5	2	6.9%		2	259	8.9%	264	-5	-1.9%	9	13	-4	
2月	212	8.6%	241	-29	-12.0%		1	-1	6	18	-12		0.0%	1	-1	255	8.7%	311	-56	-18.0%	6	20	-14	
3月	184	7.5%	198	-14	-7.1%	1	5	-4	12	20	-8	1	3.4%	5	-4	220	7.5%	242	-22	-9.1%	12	24	-12	
4月	173	7.0%	151	22	14.6%	1	1	0	19	13	6		3.4%	1	0	208	7.1%	179	29	16.2%	21	14	7	
5月	161	6.6%	140	21	15.0%	4	2	2	16	8	8	5	17.2%	2	3	150.0%	193	6.6%	164	29	17.7%	18	9	9
6月	200	8.1%	177	23	13.0%	3	2	1	24	13	11	3	10.3%	2	1	50.0%	228	7.8%	205	23	11.2%	26	15	11
7月	202	8.2%	172	30	17.4%	3	1	2	11	18	-7	3	10.3%	1	2	200.0%	242	8.3%	214	28	13.1%	12	19	-7
8月	169	6.9%	206	-37	-18.0%		3	-3	19	17	2		0.0%	3	-3	-100.0%	215	7.4%	244	-29	-11.9%	21	18	3
9月	186	7.6%	192	-6	-3.1%		5	-5	12	11	1		0.0%	5	-5	-100.0%	224	7.7%	225	-1	-0.4%	12	16	-4
10月	216	8.8%	228	-12	-5.3%	4	4	0	23	23	0	4	13.8%	4	0	0.0%	246	8.4%	278	-32	-11.5%	23	26	-3
11月	247	10.0%	241	6	2.5%	7	1	6	29	24	5	7	24.1%	1	6	600.0%	279	9.6%	297	-18	-6.1%	30	25	5
12月	293	11.9%	272	21	7.7%	3	3	0	18	21	-3	3	10.3%	3	0	0.0%	350	12.0%	316	34	10.8%	18	21	-3

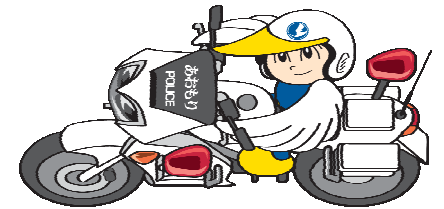
2 警察署別発生状況

	発 生 件 数						死 者 数						負 傷 者 数											
	本年		前年		増減数		(内)死亡事故		(内)重傷事故		本年		前年		増減数		(内)重傷者数		本年		前年		増減数	
	構成率	増減率	増減率	増減率	増減率	増減率	増減率	増減率	増減率	増減率	増減率	増減率	増減率	増減率	増減率	増減率	増減率	増減率	増減率	増減率	増減率	増減率	増減率	増減率
合計	2,458	100.0%	2,436	22	0.9%	28	28	0	197	199	-2	29	100.0%	28	1	3.6%	2,919	100.0%	2,939	-20	-0.7%	208	220	-12
青森	629	25.6%	569	60	10.5%	2	5	-3	34	40	-6	2	6.9%	5	-3	-60.0%	730	25.0%	672	58	8.6%	36	46	-10
弘前	336	13.7%	388	-52	-13.4%	3	3	0	17	31	-14	3	10.3%	3	0	0.0%	411	14.1%	454	-43	-9.5%	17	32	-15
八戸	576	23.4%	553	23	4.2%	5	1	4	48	32	16	6	20.7%	1	5	500.0%	687	23.5%	662	25	3.8%	51	32	19
黒石	164	6.7%	131	33	25.2%	1	1	0	16	15	1	1	3.4%	1	0	0.0%	189	6.5%	167	22	13.2%	16	15	1
五所川原	107	4.4%	93	14	15.1%	1	1	0	8	4	4	1	3.4%	1	0	0.0%	130	4.5%	111	19	17.1%	8	4	4
むつ	73	3.0%	58	15	25.9%	1	1	0	7	6	1	1	3.4%	1	0	0.0%	82	2.8%	67	15	22.4%	7	7	0
三沢	138	5.6%	140	-2	-1.4%	3	2	1	9	11	-2	3	10.3%	2	1	50.0%	172	5.9%	173	-1	-0.6%	11	16	-5
十和田	148	6.0%	188	-40	-21.3%	2	5	-3	21	5	16	2	6.9%	5	-3	-60.0%	168	5.8%	238	-70	-29.4%	21	7	14
つがる	48	2.0%	48	0	0.0%	2	1	1	7	10	-3	2	6.9%	1	1	100.0%	58	2.0%	63	-5	-7.9%	8	10	-2
野辺地	33	1.3%	38	-5	-13.2%	2		2	3	9	-6	2	6.9%		2		34	1.2%	49	-15	-30.6%	3	10	-7
鱒ヶ沢	11	0.4%	15	-4	-26.7%		2	-2	5	4	1		0.0%	2	-2	-100.0%	14	0.5%	17	-3	-17.6%	5	5	0
三戸	34	1.4%	40	-6	-15.0%	1	1	0	6	4	2	1	3.4%	1	0	0.0%	46	1.6%	51	-5	-9.8%	6	5	1
七戸	48	2.0%	54	-6	-11.1%	2	3	-1	5	11	-6	2	6.9%	3	-1	-33.3%	61	2.1%	71	-10	-14.1%	7	14	-7
青森南	53	2.2%	49	4	8.2%		1	-1	5	10	-5		0.0%	1	-1	-100.0%	72	2.5%	61	11	18.0%	5	10	-5
五戸	13	0.5%	21	-8	-38.1%	1		1	1	1	0	1	3.4%		1		14	0.5%	23	-9	-39.1%	1	1	0
外ヶ浜	8	0.3%	10	-2	-20.0%	1		1	1	2	-1	1	3.4%		1		7	0.2%	13	-6	-46.2%	1	2	-1
板柳	27	1.1%	26	1	3.8%		1	-1	2	1	1		0.0%	1	-1	-100.0%	31	1.1%	29	2	6.9%	2	1	1
大間	5	0.2%	10	-5	-50.0%			0	1	1	0		0.0%		0		5	0.2%	13	-8	-61.5%	1	1	0
高速隊	7	0.3%	5	2	40.0%	1		1	1	2	-1	1	3.4%		1		8	0.3%	5	3	60.0%	2	2	0



令 和 3 年 推 進 重 点

- 歩 行 者 安 全 対 策
- 全 席 シ ー ト ベ ル ト 着 用 対 策
- 悪 質 危 険 運 転 者 対 策



3 路線・道路形状・地形・事故類型別発生状況

令和3年累計(12月末)

		発生件数					死者数					負傷者数					(内)重傷者数			
		本年	構成率	前年	増減数	増減率	本年	構成率	前年	増減数	増減率	本年	構成率	前年	増減数	増減率	本年	前年	増減数	
総数		2,458	100.0%	2,436	22	0.9%	29	100.0%	28	1	3.6%	2,919	100.0%	2,939	-20	-0.7%	208	220	-12	
路線別	計	675	27.5%	669	6	0.9%	6	20.7%	7	-1	-14.3%	859	29.4%	874	-15	-1.7%	60	58	2	
	4号	121	4.9%	94	27	28.7%		0.0%	3	-3	-100.0%	149	5.1%	122	27	22.1%	13	7	6	
	7号	170	6.9%	168	2	1.2%	2	6.9%	1	1	100.0%	227	7.8%	229	-2	-0.9%	11	13	-2	
	45号	89	3.6%	101	-12	-11.9%		0.0%	1	-1	-100.0%	123	4.2%	127	-4	-3.1%	10	14	-4	
	101号	24	1.0%	27	-3	-11.1%	1	3.4%	1	0	0.0%	30	1.0%	37	-7	-18.9%	2	3	-1	
	102号	26	1.1%	35	-9	-25.7%		0.0%	1	-1	-100.0%	31	1.1%	48	-17	-35.4%	4		4	
	103号	31	1.3%	37	-6	-16.2%		0.0%		0		38	1.3%	43	-5	-11.6%	1	2	-1	
	104号	34	1.4%	40	-6	-15.0%	1	3.4%		1		43	1.5%	52	-9	-17.3%	2	2	0	
	279号	26	1.1%	31	-5	-16.1%		0.0%		0		28	1.0%	45	-17	-37.8%	1	6	-5	
	280号	19	0.8%	21	-2	-9.5%		0.0%		0		21	0.7%	29	-8	-27.6%	2	4	-2	
	282号		0.0%		0			0.0%		0			0.0%		0				0	
	338号	45	1.8%	33	12	36.4%	1	3.4%		1		60	2.1%	39	21	53.8%	6	4	2	
	339号	50	2.0%	40	10	25.0%		0.0%		0		61	2.1%	49	12	24.5%	3	1	2	
	340号	20	0.8%	19	1	5.3%	1	3.4%		1		21	0.7%	22	-1	-4.5%	1	1	0	
	394号	6	0.2%	5	1	20.0%		0.0%		0		9	0.3%	11	-2	-18.2%	2		2	
	454号	14	0.6%	18	-4	-22.2%		0.0%		0		18	0.6%	21	-3	-14.3%	2	1	1	
	計	594	24.2%	547	47	8.6%	9	31.0%	8	1	12.5%	684	23.4%	661	23	3.5%	55	60	-5	
	主要道	353	14.4%	320	33	10.3%	3	10.3%	7	-4	-57.1%	398	13.6%	370	28	7.6%	29	36	-7	
	一般	239	9.7%	224	15	6.7%	5	17.2%	1	4	400.0%	284	9.7%	286	-2	-0.7%	26	22	4	
	みちのく	2	0.1%	3	-1	-33.3%	1	3.4%		1		2	0.1%	5	-3	-60.0%	2		-2	
	市町村道	1,001	40.7%	1,057	-56	-5.3%	7	24.1%	11	-4	-36.4%	1,163	39.8%	1,226	-63	-5.1%	76	91	-15	
	農林港湾	31	1.3%	17	14	82.4%	3	10.3%		3		37	1.3%	22	15	68.2%	4	2	2	
	高速道路	6	0.2%	3	3	100.0%	1	3.4%		1		7	0.2%	3	4	133.3%	1	2	-1	
	自専道	7	0.3%	5	2	40.0%		0.0%		0		9	0.3%	5	4	80.0%	1	1	0	
	その他	144	5.9%	138	6	4.3%	3	10.3%	2	1	50.0%	160	5.5%	148	12	8.1%	11	6	5	
	交差点	1,048	42.6%	1,086	-38	-3.5%	8	27.6%	8	0	0.0%	1,202	41.2%	1,261	-59	-4.7%	96	102	-6	
	交差点付近	416	16.9%	374	42	11.2%	2	6.9%	2	0	0.0%	518	17.7%	466	52	11.2%	14	9	5	
単路	852	34.7%	839	13	1.5%	16	55.2%	15	1	6.7%	1,042	35.7%	1,066	-24	-2.3%	87	104	-17		
踏切		0.0%	2	-2	-100.0%		0.0%	1	-1	-100.0%		0.0%	1	-1	-100.0%			0		
一般交通の場所	142	5.8%	135	7	5.2%	3	10.3%	2	1	50.0%	157	5.4%	145	12	8.3%	11	5	6		
地形別	市街	1,304	53.1%	1,278	26	2.0%	10	34.5%	5	5	100.0%	1,501	51.4%	1,484	17	1.1%	84	91	-7	
	その他	760	30.9%	662	98	14.8%	9	31.0%	6	3	50.0%	905	31.0%	810	95	11.7%	69	63	6	
	非市街地	394	16.0%	496	-102	-20.6%	10	34.5%	17	-7	-41.2%	513	17.6%	645	-132	-20.5%	55	66	-11	
事故類型別	対車両	計	320	13.0%	343	-23	-6.7%	9	31.0%	8	1	12.5%	318	10.9%	341	-23	-6.7%	62	73	-11
	通行中	40	1.6%	54	-14	-25.9%	2	6.9%	1	1	100.0%	39	1.3%	55	-16	-29.1%	6	10	-4	
	横断中	194	7.9%	213	-19	-8.9%	5	17.2%	5	0	0.0%	193	6.6%	210	-17	-8.1%	39	47	-8	
	その他	86	3.5%	76	10	13.2%	2	6.9%	2	0	0.0%	86	2.9%	76	10	13.2%	17	16	1	
	車両相互	計	2,081	84.7%	2,031	50	2.5%	10	34.5%	4	6	150.0%	2,543	87.1%	2,539	4	0.2%	126	126	0
	正面衝突	84	3.4%	82	2	2.4%	5	17.2%	2	3	150.0%	125	4.3%	130	-5	-3.8%	29	33	-4	
	追突	841	34.2%	746	95	12.7%	2	6.9%		2		1,071	36.7%	986	85	8.6%	17	10	7	
	出合い頭	696	28.3%	741	-45	-6.1%	1	3.4%	1	0	0.0%	819	28.1%	896	-77	-8.6%	40	49	-9	
	右左折時	242	9.8%	251	-9	-3.6%	1	3.4%	1	0	0.0%	269	9.2%	282	-13	-4.6%	26	25	1	
	その他	218	8.9%	211	7	3.3%	1	3.4%		1		259	8.9%	245	14	5.7%	14	9	5	
	車両単独	計	57	2.3%	61	-4	-6.6%	10	34.5%	15	-5	-33.3%	58	2.0%	59	-1	-1.7%	20	21	-1
	工作物	27	1.1%	37	-10	-27.0%	4	13.8%	8	-4	-50.0%	30	1.0%	39	-9	-23.1%	11	17	-6	
路外逸脱	5	0.2%	8	-3	-37.5%	3	10.3%	5	-2	-40.0%	3	0.1%	6	-3	-50.0%	2		2		
転倒	11	0.4%	4	7	175.0%		0.0%		0		11	0.4%	4	7	175.0%	6	1	5		
その他	14	0.6%	12	2	16.7%	3	10.3%	2	1	50.0%	14	0.5%	10	4	40.0%	3	1	2		
列車		0.0%	1	-1	-100.0%		0.0%	1	-1	-100.0%		0.0%		0				0		

4 路線・道路形状・地形・事故類型別被害事故発生状況

令和3年累計(12月末)

	昼			夜			子供		高校生		高齢者		歩行者		自転車		二輪車		
	発生件数	死者数	負傷者数	発生件数	死者数	負傷者数	死者数	負傷者数	死者数	負傷者数	死者数	負傷者数	死者数	負傷者数	死者数	負傷者数	死者数	負傷者数	
総数	1,856	14	2,208	602	15	711	2	156		90	20	547	10	317	6	314	1	66	
路線別	計	485	1	613	190	5	246	0	32	0	24	4	132	4	45	1	62	0	20
	4号	86		105	35		44		5		4		31		10		13		3
	7号	115	1	154	55	1	73		10		4	1	21	1	3		16		3
	45号	60		79	29		44		6		7		15		7		13		1
	101号	22		29	2	1	1					1	12	1	4		2		
	102号	17		22	9		9		1		1		6		3		2		2
	103号	18		21	13		17		1				6		4		3		2
	104号	25		31	9	1	12		1		5	1	10		2	1	3		
	279号	19		21	7		7						4		1		1		2
	280号	16		18	3		3		2				4		3		5		
	282号																		
	338号	37		48	8	1	12		3		2		8	1	4		2		2
	339号	43		52	7		9		1				8		1				4
	340号	13		13	7	1	8				1	1	2	1	2		1		
	394号	5		8	1		1		1				2						1
	454号	9		12	5		6		1				3		1		1		
	計	445	4	514	149	5	170	2	23	0	23	6	142	3	66	2	79	0	16
	主要道	268	2	299	85	1	99	1	9		11	2	83	1	40		35		10
	一般	177	2	215	62	3	69	1	14		12	4	59	2	26	2	44		6
	みちのく				2	1	2												
市町村道	783	5	917	218	2	246		92		38	5	234	1	142	3	164		29	
農林港湾	26	1	31	5	2	6				2	3	3	1	4		1	1	1	
高速道路	4	1	5	2		2						1							
自専道	2		2	5		7				1		1							
その他	111	2	126	33	1	34		9		2	2	34	1	60		8			
交差点	812	4	934	236	4	268	1	84		58	7	233	3	160	2	205		40	
交差点付近	314	1	387	102	1	131		12		9	1	70	1	13		5		6	
単路	621	7	764	231	9	278	1	51		21	10	211	5	84	4	97	1	20	
踏切																			
一般交通の場所	109	2	123	33	1	34		9		2	2	33	1	60		7			
地形別	市街	959	4	1,098	345	6	403		78		64	9	294	4	230	3	233	1	32
	その他	610	5	729	150	4	176	2	60		17	6	154	4	75		66		19
	非市街地	287	5	381	107	5	132		18		9	5	99	2	12	3	15		15
事故類型別	人対車両	184	2	187	136	7	131	1	35	0	13	5	120	9	316	0	0	0	0
	通行中	14		14	26	2	25				3	2	17	2	38				
	横断中	107		110	87	5	83	1	30		9	2	73	5	192				
	その他	63	2	63	23		23		5		1	1	30	2	86				
	車両相互	1,636	7	1,986	445	3	557	1	119	0	72	7	407	0	0	4	306	1	62
	正面衝突	58	4	88	26	1	37	1	2			2	28			1	2		4
	追突	644		813	197	2	258		30		15	2	152			2	10		4
	出会い頭	589	1	692	107		127		57		32	1	150				170		26
	右左折時	181	1	199	61		70		13		21	1	43			1	95		19
	その他	164	1	194	54		65		17		4	1	34				29	1	9
車両単独	36	5	35	21	5	23	0	2	0	5	8	20	1	1	2	8	0	4	
工作物	18	4	17	9		13				4	3	9				1		1	
路外逸脱	2	1	2	3	2	1					3	2			2	1			
転倒	8		8	3		3		1		1		3				6		3	
その他	8		8	6	3	6		1			2	6	1	1					
列車																			

5 時間・昼夜・曜日・天候・路面状態別発生状況

令和3年累計(12月末)

	発 生 件 数					死 者 数					負 傷 者 数					(内)重傷者数			
	本年	構成率	前年	増減数	増減率	本年	構成率	前年	増減数	増減率	本年	構成率	前年	増減数	増減率	本年	前年	増減数	
総 数	2,458	100.0%	2,436	22	0.9%	29	100.0%	28	1	3.6%	2,919	100.0%	2,939	-20	-0.7%	208	220	-12	
時 間 別	0~1	14	0.6%	10	4	40.0%			2	-2	-100.0%	18	0.6%	12	6	50.0%	1	2	-1
	1~2	9	0.4%	6	3	50.0%	1	3.4%		1		8	0.3%	7	1	14.3%	2	1	1
	2~3	6	0.2%	2	4	200.0%	1	3.4%		1		9	0.3%	2	7	350.0%	1	1	0
	3~4	10	0.4%	6	4	66.7%		0.0%		0		13	0.4%	6	7	116.7%	3	2	1
	4~5	8	0.3%	16	-8	-50.0%		0.0%	1	-1	-100.0%	10	0.3%	20	-10	-50.0%	3	8	-5
	5~6	34	1.4%	33	1	3.0%	2	6.9%	2	0	0.0%	34	1.2%	37	-3	-8.1%	4	8	-4
	6~7	63	2.6%	59	4	6.8%	4	13.8%	4	0	0.0%	72	2.5%	59	13	22.0%	11	5	6
	7~8	209	8.5%	207	2	1.0%		0.0%		0		237	8.1%	239	-2	-0.8%	7	18	-11
	8~9	193	7.9%	198	-5	-2.5%	3	10.3%		3		223	7.6%	229	-6	-2.6%	23	6	17
	9~10	156	6.3%	164	-8	-4.9%		0.0%		0		174	6.0%	190	-16	-8.4%	13	15	-2
	10~11	164	6.7%	159	5	3.1%		0.0%		0		190	6.5%	200	-10	-5.0%	8	13	-5
	11~12	168	6.8%	152	16	10.5%		0.0%	2	-2	-100.0%	197	6.7%	188	9	4.8%	11	14	-3
	12~13	148	6.0%	119	29	24.4%		0.0%	1	-1	-100.0%	174	6.0%	153	21	13.7%	13	10	3
	13~14	157	6.4%	141	16	11.3%	3	10.3%	4	-1	-25.0%	195	6.7%	182	13	7.1%	13	9	4
	14~15	147	6.0%	117	30	25.6%	2	6.9%		2		185	6.3%	153	32	20.9%	17	6	11
	15~16	152	6.2%	157	-5	-3.2%	1	3.4%		1		195	6.7%	201	-6	-3.0%	12	14	-2
	16~17	170	6.9%	206	-36	-17.5%	1	3.4%		1		216	7.4%	251	-35	-13.9%	17	21	-4
	17~18	291	11.8%	271	20	7.4%	3	10.3%	1	2	200.0%	344	11.8%	318	26	8.2%	23	24	-1
	18~19	164	6.7%	181	-17	-9.4%	2	6.9%	4	-2	-50.0%	195	6.7%	208	-13	-6.3%	7	16	-9
	19~20	90	3.7%	101	-11	-10.9%	1	3.4%	2	-1	-50.0%	105	3.6%	124	-19	-15.3%	8	8	0
	20~21	40	1.6%	62	-22	-35.5%	1	3.4%		1		44	1.5%	76	-32	-42.1%	5	4	1
	21~22	28	1.1%	30	-2	-6.7%	2	6.9%	2	0	0.0%	36	1.2%	37	-1	-2.7%	2	5	-3
	22~23	22	0.9%	27	-5	-18.5%	2	6.9%		2		27	0.9%	34	-7	-20.6%	2	5	-3
	23~24	15	0.6%	12	3	25.0%		0.0%	3	-3	-100.0%	18	0.6%	13	5	38.5%	2	5	-3
昼 夜 別	計	1,856	75.5%	1,778	78	4.4%	14	48.3%	13	1	7.7%	2,208	75.6%	2,146	62	2.9%	149	141	8
	昼明	93	3.8%	93	0	0.0%		0.0%	1	-1	-100.0%	108	3.7%	101	7	6.9%	4	13	-9
	昼	1,599	65.1%	1,516	83	5.5%	13	44.8%	10	3	30.0%	1,895	64.9%	1,852	43	2.3%	138	112	26
	昼暮	164	6.7%	169	-5	-3.0%	1	3.4%	2	-1	-50.0%	205	7.0%	193	12	6.2%	7	16	-9
	計	602	24.5%	658	-56	-8.5%	15	51.7%	15	0	0.0%	711	24.4%	793	-82	-10.3%	59	79	-20
	夜暮	202	8.2%	231	-29	-12.6%	2	6.9%	1	1	100.0%	238	8.2%	279	-41	-14.7%	23	28	-5
	夜	376	15.3%	402	-26	-6.5%	11	37.9%	13	-2	-15.4%	445	15.2%	485	-40	-8.2%	33	45	-12
夜明	24	1.0%	25	-1	-4.0%	2	6.9%	1	1	100.0%	28	1.0%	29	-1	-3.4%	3	6	-3	
曜 日 別	日	268	10.9%	251	17	6.8%	4	13.8%	7	-3	-42.9%	335	11.5%	332	3	0.9%	28	30	-2
	月	370	15.1%	395	-25	-6.3%	5	17.2%	1	4	400.0%	424	14.5%	480	-56	-11.7%	22	28	-6
	火	350	14.2%	375	-25	-6.7%	3	10.3%	3	0	0.0%	417	14.3%	443	-26	-5.9%	21	29	-8
	水	413	16.8%	357	56	15.7%	6	20.7%	4	2	50.0%	480	16.4%	410	70	17.1%	46	38	8
	木	327	13.3%	380	-53	-13.9%	2	6.9%	4	-2	-50.0%	384	13.2%	436	-52	-11.9%	29	30	-1
	金	381	15.5%	380	1	0.3%	6	20.7%	3	3	100.0%	440	15.1%	449	-9	-2.0%	32	30	2
天 候 別	土	349	14.2%	298	51	17.1%	3	10.3%	6	-3	-50.0%	439	15.0%	389	50	12.9%	30	35	-5
	晴	1,143	46.5%	1,092	51	4.7%	13	44.8%	10	3	30.0%	1,355	46.4%	1,332	23	1.7%	112	94	18
	曇	801	32.6%	861	-60	-7.0%	12	41.4%	16	-4	-25.0%	947	32.4%	1,029	-82	-8.0%	69	80	-11
	雨	255	10.4%	304	-49	-16.1%	3	10.3%	1	2	200.0%	301	10.3%	359	-58	-16.2%	20	31	-11
	霧	1	0.0%	1	0	0.0%		0.0%		0		1	0.0%	1	0	0.0%			0
路 面 状 態 別	雪	258	10.5%	178	80	44.9%	1	3.4%	1	0	0.0%	315	10.8%	218	97	44.5%	7	15	-8
	乾燥	1,588	64.6%	1,652	-64	-3.9%	18	62.1%	20	-2	-10.0%	1,879	64.4%	2,000	-121	-6.1%	163	150	13
	湿潤	412	16.8%	492	-80	-16.3%	7	24.1%	7	0	0.0%	488	16.7%	576	-88	-15.3%	30	48	-18
	凍結	248	10.1%	167	81	48.5%	3	10.3%		3		298	10.2%	216	82	38.0%	7	13	-6
	積雪	199	8.1%	117	82	70.1%		0.0%	1	-1	-100.0%	244	8.4%	138	106	76.8%	6	9	-3
非舗装	11	0.4%	8	3	37.5%	1	3.4%		1		10	0.3%	9	1	11.1%	2		2	

6 警察署・市町村別の交通事故発生状況

(1) 発生地・居住地別

令和3年累計(12月末)

	発 生 件 数					死 者 数				負 傷 者 数				人 口			居 住 地 別								
	本年	構成率	前年	増減数	増減率	本年	前年	増減数	増減率	本年	前年	増減数	増減率	うち重傷者数			2020/4/1	人口1万人当りの発生件数	居住地別						
														本年	前年	増減数			第1当の居住地区別	死傷者の居住地別	発生件数	1万人当たり	死者数	1万人当たり	負傷者数
合 計	2,458	100.0%	2,436	22	0.9%	29	28	1	3.6%	2,919	2,939	-20	-0.7%	209	220	-11	1,265,817	19.4	2,458	19.4	29	0.2	2,919	23.1	
青森	616	25.1%	555	61	11.0%	2	5	-3	-60.0%	713	656	57	8.7%	36	46	-10	261,273	23.6	619	23.7	2	0.1	736	28.2	
青森市(浪岡除く)	13	0.5%	14	-1	-7.1%			0		17	16	1	6.3%			0	10,791	12.0	17	15.8		0.0	19	17.6	
平内町																									
計	629	25.6%	569	60	10.5%	2	5	-3	-60.0%	730	672	58	8.6%	36	46	-10	272,064	23.1	636	23.4	2	0.1	755	27.8	
青森南	53	2.2%	49	4	8.2%		1	-1	-100.0%	72	61	11	18.0%	5	10	-5	17,691	30.0							
弘前	308	12.5%	344	-36	-10.5%	2	3	-1	-33.3%	379	397	-18	-4.5%	16	30	-14	168,683	18.3	273	16.2	1	0.1	364	21.6	
弘前市	28	1.1%	43	-15	-34.9%	1		1		32	56	-24	-42.9%	1	2	-1	14,921	18.8	37	24.8	2	1.3	37	24.8	
藤崎町																									
西目屋村		0.0%	1	-1	-100.0%			0			1	-1	-100.0%			0	1,340	0.0	3	22.4		0.0	3	22.4	
計	336	13.7%	388	-52	-13.4%	3	3	0	0.0%	411	454	-43	-9.5%	17	32	-15	184,944	18.2	313	16.9	3	0.2	404	21.8	
八戸	558	22.7%	530	28	5.3%	6	1	5	500.0%	665	637	28	4.4%	49	30	19	226,541	24.6	460	20.3	3	0.1	586	25.9	
八戸市	18	0.7%	23	-5	-21.7%			0		22	25	-3	-12.0%	3	2	1	13,342	13.5	35	26.2	1	0.7	28	21.0	
階上町						6	1	5	500.0%	687	662	25	3.8%	52	32	20	239,883	24.0	495	20.6	4	0.2	614	25.6	
計	576	23.4%	553	23	4.2%																				
五所川原	81	3.3%	74	7	9.5%	1	1	0	0.0%	95	88	7	8.0%	6	3	3	53,576	15.1	84	15.7	2	0.4	92	17.2	
五所川原市	20	0.8%	10	10	100.0%			0		26	13	13	100.0%	2		2	12,604	15.9	15	11.9		0.0	33	26.2	
鶴田町	6	0.2%	9	-3	-33.3%			0		9	10	-1	-10.0%		1	-1	10,779	5.6	13	12.1		0.0	14	13.0	
中泊町						1	1	0	0.0%	130	111	19	17.1%	8	4	4	76,959	13.9	112	14.6	2	0.3	139	18.1	
計	107	4.4%	93	14	15.1%																				
十和田	126	5.1%	156	-30	-19.2%	2	3	-1	-33.3%	139	195	-56	-28.7%	18	4	14	60,697	20.8	121	19.9	3	0.5	157	25.9	
十和田市	22	0.9%	32	-10	-31.3%		2	-2	-100.0%	29	43	-14	-32.6%	3	3	0	10,994	20.0	21	19.1		0.0	28	25.5	
六戸町						2	5	-3	-60.0%	168	238	-70	-29.4%	21	7	14	71,691	20.6	142	19.8	3	0.4	185	25.8	
計	148	6.0%	188	-40	-21.3%																				
三沢	88	3.6%	84	4	4.8%	1	1	0	0.0%	108	100	8	8.0%	9	10	-1	39,093	22.5	80	20.5	1	0.3	102	26.1	
三沢市	50	2.0%	56	-6	-10.7%	2	1	1	100.0%	64	73	-9	-12.3%	2	6	-4	25,149	19.9	51	20.3	2	0.8	62	24.7	
おいらせ町						3	2	1	50.0%	172	173	-1	-0.6%	11	16	-5	64,242	21.5	131	20.4	3	0.5	164	25.5	
計	138	5.6%	140	-2	-1.4%																				
黒石	70	2.8%	48	22	45.8%			0		83	63	20	31.7%	6	3	3	32,900	21.3	65	19.8		0.0	89	27.1	
黒石市	55	2.2%	51	4	7.8%		1	-1	-100.0%	61	63	-2	-3.2%	5	8	-3	30,938	17.8	72	23.3	1	0.3	74	23.9	
平川市	12	0.5%	10	2	20.0%			0		13	13	0	0.0%	2	2	0	9,322	12.9	18	19.3		0.0	15	16.1	
大鰐町	27	1.1%	22	5	22.7%	1		1		32	28	4	14.3%	3	2	1	7,720	35.0	18	23.3		0.0	17	22.0	
田舎館村						1	1	0	0.0%	189	167	22	13.2%	16	15	1	80,880	20.3	173	21.4	1	0.1	195	24.1	
計	164	6.7%	131	33	25.2%																				
むつ	70	2.8%	56	14	25.0%	1	1	0	0.0%	79	65	14	21.5%	5	6	-1	56,244	12.4	70	12.4	1	0.2	79	14.0	
むつ市	3	0.1%	2	1	50.0%			0		3	2	1	50.0%	2	1	1	6,254	4.8	7	11.2		0.0	8	12.8	
東通村						1	1	0	0.0%	82	67	15	22.4%	7	7	0	62,498	11.7	77	12.3	1	0.2	87	13.9	
計	73	3.0%	58	15	25.9%																				
野辺地	12	0.5%	21	-9	-42.9%	1		1		13	25	-12	-48.0%	1	3	-2	12,956	9.3	13	10.0		0.0	14	10.8	
野辺地町	9	0.4%	9	0	0.0%	1		1		8	15	-7	-46.7%		4	-4	4,412	20.4	6	13.6	1	2.3	3	6.8	
横浜町	12	0.5%	8	4	50.0%			0		13	9	4	44.4%	2	3	-1	10,200	11.8	11	10.8	2	2.0	20	19.6	
六ヶ所村						2	0	2		34	49	-15	-30.6%	3	10	-7	27,568	12.0	30	10.9	3	1.1	37	13.4	
計	33	1.3%	38	-5	-13.2%																				
つがる	48	2.0%	48	0	0.0%	2	1	1	100.0%	58	63	-5	-7.9%	8	10	-2	31,723	15.1	56	17.7	2	0.6	66	20.8	
つがる市	9	0.4%	8	1	12.5%		1	-1	-100.0%	11	8	3	37.5%	1	3	-2	9,814	9.2	16	16.3		0.0	6	6.1	
三戸町	22	0.9%	31	-9	-29.0%	1		1		31	42	-11	-26.2%	5	1	4	17,754	12.4	26	14.6	1	0.6	32	18.0	
南部町	3	0.1%	1	2	200.0%			0		4	1	3	300.0%		1	-1	5,353	5.6	8	14.9		0.0	7	13.1	
田子町						1	1	0	0.0%	46	51	-5	-9.8%	6	5	1	32,921	10.3	50	15.2	1	0.3	45	13.7	
計	34	1.4%	40	-6	-15.0%																				
鯿ヶ沢	8	0.3%	9	-1	-11.1%		1	-1	-100.0%	9	9	0	0.0%	3	2	1	9,613	8.3	14	14.6		0.0	12	12.5	
鯿ヶ沢町	3	0.1%	6	-3	-50.0%		1	-1	-100.0%	5	8	-3	-37.5%	2	3	-1	7,903	3.8	5	6.3		0.0	9	11.4	
深浦町						0	2	-2	-100.0%	14	17	-3	-17.6%	5	5	0	17,516	6.3	19	10.8		0.0	21	12.0	
計	11	0.4%	15	-4	-26.7%																				
七戸	25	1.0%	31	-6	-19.4%	1	1	0	0.0%	33	46	-13	-28.3%	3	11	-8	15,286	16.4	25	16.4	1	0.7	17	11.1	
七戸町	23	0.9%	23	0	0.0%	1	2	-1	-50.0%	28	25	3	12.0%	4	3	1	17,297	13.3	21	12.1	1	0.6	27	15.6	
東北町						2	3	-1	-33.3%	61	71	-10	-14.1%	7	14	-7	32,583	14.7	46	14.1	2	0.6	44	13.5	
計	48	2.0%	54	-6	-11.1%																				
外ヶ浜	5	0.2%	3	2	66.7%	1		1		4	3	1	33.3%	1	1	0	5,816	8.6	8	13.8	1	1.7	8	13.8	
外ヶ浜町	2	0.1%	3	-1	-33.3%			0		2	3	-1	-33.3%			0	2,560	7.8	3	11.7		0.0	2	7.8	
今別町	1	0.0%	4	-3	-75.0%																				

(2)-1 事故類型別発生状況(人対車両・車両単独)

令和3年累計(12月末)

	人対車両															車両単独																	
	計			背面通行中			対面通行中			横断中			その他			計			工 作 物			路 外 逸 脱			転 倒			そ の 他					
	発生件数	死者数	負傷者数	発生件数	死者数	負傷者数	発生件数	死者数	負傷者数	発生件数	死者数	負傷者数	発生件数	死者数	負傷者数	発生件数	死者数	負傷者数	発生件数	死者数	負傷者数	発生件数	死者数	負傷者数	発生件数	死者数	負傷者数	発生件数	死者数	負傷者数	発生件数	死者数	負傷者数
合 計	320	9	318	18	2	17	22	0	22	194	5	193	86	2	86	57	10	58	27	4	30	5	3	3	3	11	0	11	14	3	14		
青森	90	0	91	3		3	7		7	60		61	20		20	12	1	11	4	1	3	1		1	1	5	0	5	2	0	2		
青森南	3	0	3																														
弘前	44	0	45	4		5	1		1	27		27	12		12	5	1	7	2	1	4						3			3			
八戸	84	1	87	4		4	4		4	48	1	49	28		30	13	4	16	7	1	10	1	1		2		2	3	2	4			
五所川原	11	1	10	2	1	1	1		1	5		5	3		3	2	0	3	1		1	1		2									
十和田	15	1	14				1		1	11		11	3	1	2	2	1	1			1	1	1				1		1	1			
三沢	17	2	16	0	0	0	1	0	1	14	2	13	2	0	2	2	1	1	0	0	0	1	1	0	1	0	1	0	0	0			
黒石	10	0	10	1		1	1		1	6		6	2		2	2	0	2	1		1			1			1						
むつ	9	1	8							7	1	6	2		2	1	0	1	1		1			1			0		1	0	0	0	0
野辺地	2	1	1										2	1	1	0	0	0															
つがる	9	0	9				1		1	3		3	5		5	4	1	3	2		2						2		2	1	1		
三戸	1	0	1										1		1	1	0	1	0	0	0	0	0	0	0	0	0	0	1	0	1		1
鯨ヶ沢	1	0	1							1		1				3	0	3	1		1				1		1		1	1			
七戸	1	0	1							1		1				0	0	0															
外ヶ浜	0	0	0													0	0	0															
五戸	2	0	2				1		1	1		1				0	0	0															
板柳	0	0	0													0	0	0															
大間	0	0	0													0	0	0															
高速隊	0	0	0													2	0	2	2		2												

本頁は、市町村(高速隊管轄を除く)を基準に集計したため、警察署管轄区域での集計と異なる場合がある。

(2)-2 事故類型別発生状況(車両相互・列車)

令和3年累計(12月末)

	車 両 相 互																											列 車		
	計			正 面 衝 突			追 突			出 会 い 頭			追 越 追 抜 時			す れ 違 い 時			左 折 時			右 折 時			そ の 他					
	発生件数	死者数	負傷者数	発生件数	死者数	負傷者数	発生件数	死者数	負傷者数	発生件数	死者数	負傷者数	発生件数	死者数	負傷者数	発生件数	死者数	負傷者数	発生件数	死者数	負傷者数	発生件数	死者数	負傷者数	発生件数	死者数	負傷者数	発生件数	死者数	負傷者数
合 計	2,081	10	2,543	84	5	125	841	2	1,071	696	1	819	27	0	30	27	0	31	63	1	64	179	0	205	164	1	198	0	0	0
青森	514	1	611	10		14	187		239	164		187	7		8	7		8	28	1	28	66		75	45		52			
青森南	13	0	17	1		3	9		11	3		3																		
青森南	527	1	628	11	0	17	196	0	250	167	0	190	7	0	8	7	0	8	28	1	28	66	0	75	45	0	52	0	0	0
弘前	49	0	68	7		7	25		36	8		12						1	1		3	6	5	6						
弘前	259	1	327	9		13	104	1	136	86		105	2		2	2		4	11		12	26		27	19		28			
八戸	24	0	29	1		2	8		9	10		13									3	3		2			2			
八戸	283	1	356	10	0	15	112	1	145	96	0	118	2	0	2	2	0	4	11	0	12	29	0	30	21	0	30	0	0	0
五所川原	461	1	562	7		9	215		272	129		149	10		12	2		2	16		16	46		53	36	1	49			
五所川原	15	0	19	2		2	4		5	6		8			1	1		1			2	3		3						
五所川原	476	1	581	9	0	11	219	0	277	135	0	157	10	0	12	3	0	3	16	0	16	48	0	56	36	1	49	0	0	0
十和田	68	0	82	3		3	33		40	19		22	1		1						7	11	5	5						
十和田	19	0	25	1		2	7		10	10		12												1			1			
十和田	4	0	7	1		2	1		1	1		2												1			2			
三沢	91	0	114	5	0	7	41	0	51	30	0	36	1	0	1	0	0	0	0	0	7	0	11	7	0	8	0	0	0	0
三沢	109	0	124	1		2	35		40	53		62	1		1	2		2	3		3	4		4	10		10			
三沢	20	0	27	1		3	8		13	8		8	1		1									2			2			
三沢	129	0	151	2	0	5	43	0	53	61	0	70	2	0	2	2	0	2	3	0	3	4	0	4	12	0	12	0	0	0
黒石	76	0	97	3		10	20		27	47		54	1		1	1		1			2	2		2						
黒石	43	0	58	4		7	22		27	11		17			3	3		4				1		1	2		2			
黒石	119	0	155	7	0	17	42	0	54	58	0	71	1	0	1	4	0	5	0	0	0	3	0	3	4	0	4	0	0	0
黒石	58	0	71	3		4	19		21	27		37	1		1	2		2			4	4		4	2		2			
黒石	49	0	55				12		14	28		32	1		1	2		2			4	4		4	2		2			
黒石	10	0	11				7		8	1		1			1	1		1			1									
黒石	25	0	31	1		2	7		10	12		14			2	2		2			1	1		2	2		2			
むつ	142	0	168	4	0	6	45	0	53	68	0	84	2	0	2	7	0	7	1	0	1	9	0	9	6	0	6	0	0	0
むつ	60	0	70	3		5	22		27	21		21	1		1			3			3	3		3	7		10			
むつ	3	0	3	3		3																								
むつ	63	0	73	6	0	8	22	0	27	21	0	21	1	0	1	0	0	0	3	0	3	3	0	3	7	0	10	0	0	0
野辺地	11	0	13				5		6	5		6												1			1			
野辺地	7	0	7				5		5			5									1			1			1			
野辺地	10	0	11	1		2	4		4	4		4												1			1			
野辺地	28	0	31	1	0	2	14	0	15	9	0	10	0	0	0	0	0	0	0	0	1	0	1	3	0	3	0	0	0	0
つがる	35	1	46	7	1	9	13		22	7		7			1	1		1			2			2	5		5			
三戸	9	0	11	1		2	4		5	3		3												1			1			
三戸	20	1	29	1		1	14	1	21	2		3									1			2	2		2			
三戸	3	0	4				2		3	1		1																		
三戸	32	1	44	2	0	3	20	1	29	6	0	7	0	0	0	0	0	0	0	0	0	1	0	2	3	0	3	0	0	0
鯨ヶ沢	4	0	5	2		3	1		1												1			1						
鯨ヶ沢	3	0	5	1		2	2		3																					
鯨ヶ沢	7	0	10	3	0	5	3	0	4	0	0	0	0	0	0	0	0	0	0	0	1	0	1	0	0	0	0	0	0	0
七戸	24	1	32	3	1	3	13		20	6		7												2			2			
七戸	21	1	26	2	1	5	10		10	6		8			1	1		1						2			2			
七戸	45	2	58	5	2	8	23	0	30	12	0	15	0	0	0	1	0	1	0	0	0	0	0	4	0	4	0	0	0	0
外ヶ浜	5	1	4	1		1	2		2	2		2																		
外ヶ浜	2	0	2				1		1	1		1																		
外ヶ浜	1	0	1				1		1																					
外ヶ浜	8	1	7	1	1	0	4	0	4	3	0	3	0	0	0	0	0	0	0	0	0	0	0	0	0	0	0	0	0	0
五戸	9	1	10	1		1	1		1	6	1	7												1			1			
五戸	1	0	1				1		1																					
五戸	10	1	11	2	0	2	1	0	1	6	1	7	0	0	0	0	0	0	0	0	0	0	0	1	0	1	0	0	0	0
板柳	27	0	31				15		17	7		9	1		1									4			4			
大間	3	0	3							1		1									2			2						
大間	0	0	0																											
大間	2	0	2	1		1			1			1																		
大間	5	0	5	1	0	1	0	0	0	2	0	2	0	0	0	0	0	0	0	0	2	0	2	0	0	0	0	0	0	0
高速隊	5	1	6	1	1	2	3		3															1			1			

本頁は、市町村(高速隊管轄を除く)を基準に集計したため、警察署管轄区域での集計と異なる場合がある。

(3) 道路・昼夜・道路形状別発生状況

令和3年累計(12月末)

	道 路 別																																																																							
	国 道									県 道									市 町 村 道									高 速 道									自 専 道									そ の 他									昼			夜			交 差 点 (付 近 含 む)						そ の 他					
	発生件数	死者数	負傷者数	発生件数	死者数	負傷者数	発生件数	死者数	負傷者数	発生件数	死者数	負傷者数	発生件数	死者数	負傷者数	発生件数	死者数	負傷者数	発生件数	死者数	負傷者数	発生件数	死者数	負傷者数	発生件数	死者数	負傷者数	発生件数	死者数	負傷者数	発生件数	死者数	負傷者数	発生件数	死者数	負傷者数	発生件数	死者数	負傷者数	発生件数	死者数	負傷者数																														
合 計	675	6	859	592	8	682	1,001	7	1,163	6	1	7	7	0	9	177	7	199	1,856	14	2,208	602	15	711	1,464	10	1,720	994	19	1,199																																										
青森	青森市(浪岡除く)	215	1	264	105	1	110	246		282							50		57	449	2	523	167		190	396	2	459	220		254																																									
	平内町	12		16	1		1												11			13	2		4	5		5	8		12																																									
	計	227	1	280	106	1	111	246	0	282				0	0	0	50	0	57	460	2	536	169	0	194	401	2	464	228	0	266																																									
青森南	青森市浪岡	21		34	16		17	8		12				4		5	4		4	40		53	13		19	22		30	31		42																																									
	弘前市	33		41	122	2	149	140		175							13		14	235	1	289	73	1	90	198		236	110	2	143																																									
	藤崎町	16	1	19	1		1	11		12										19		21	9	1	11	17		19	11	1	13																																									
	西目屋村																																																																							
	計	49	1	60	123	2	150	151	0	187				0	0	0	13	0	14	254	1	310	82	2	101	215	0	255	121	3	156																																									
八戸	八戸市	122	1	157	104		123	276	1	319							56	4	66	411	2	479	147	4	186	311	3	373	247	3	292																																									
	階上町	7		9	1		1	7		9							3		3	15		19	3		3	12		16	6		6																																									
	計	129	1	166	105	0	124	283	1	328				0	0	0	59	4	69	426	2	498	150	4	189	323	3	389	253	3	298																																									
五所川原	五所川原市	26	1	29	14		18	32		39							9		9	59		72	22	1	23	50		63	31	1	32																																									
	鶴田町	9		12	9		11	2		3									18			23	2		3	15		18	5		8																																									
	中泊町	4		5										2		4	6		6			9				2		3	4		6																																									
	計	39	1	46	23	0	29	34	0	42				0	0	0	11	0	13	83	0	104	24	1	26	67	0	84	40	1	46																																									
十和田	十和田市	18		21	22		25	80	2	87							6		6	101	2	113	25		26	93	1	101	33	1	38																																									
	六戸町	7		10	9		12	6		7										16		20	6		9	14		16	8		13																																									
	計	25	0	31	31	0	37	86	2	94				0	0	0	6	0	6	117	2	133	31	0	35	107	1	117	41	1	51																																									
三沢	三沢市	11		18	22		29	50	1	55							5		6	69		87	19	1	21	62		70	26	1	38																																									
	おいらせ町	12	1	18	12	1	11	24		33							2		2	35		48	15	2	16	26	1	34	24	1	30																																									
	計	23	1	36	34	1	40	74	1	88				0	0	0	7	0	8	104	0	135	34	3	37	88	1	104	50	2	68																																									
黒石	黒石市	10		13	27		32	28		32							5		6	58		69	12		14	42		51	28		32																																									
	平市	7		9	32		35	15		16							1		1	44		50	11		11	43		47	12		14																																									
	大鰐町	7		8	2		2	3		3										8		8	4		5	8		9	4		4																																									
	田舎館村	5		7	15	1	15	7		10										21		26	6	1	6	17	1	20	10		12																																									
	計	29	0	37	76	1	84	53	0	61				0	0	0	6	0	7	131	0	153	33	1	36	110	1	127	54	0	62																																									
むつ	むつ市	34		42	14	1	14	19		20							3		3	55		60	15	1	19	34	1	35	36		44																																									
	東通村	1		1	2		2													3		3							3		3																																									
	計	35	0	43	16	1	16	19	0	20				0	0	0	3	0	3	58	0	63	15	1	19	34	1	35	39	0	47																																									
野辺地	野辺地町	4		5	1		1	4		4				2		3	1	1	1	11	1	11	1		2	7		8	5	1	5																																									
	横浜町	7		7	1		1										1	1		6	1	5	3		3	2		2	7	1	6																																									
	六ヶ所村	7		7	3		4	2		2										9		9	3		4	7		7	5		6																																									
	計	18	0	19	5	0	6	6	0	6				2	0	3	2	0	2	26	2	25	7	0	9	16	0	17	17	2	17																																									
つがる	つがる市	7		12	21		26	14	2	14							6		6	33	1	44	15	1	14	16		18	32	2	40																																									
	三戸町	6		7	2		2	1		2										8		10	1		1	5		5	4		6																																									
	南部町	17	1	25	2		2	1		1				2		3	15		23	7	1	8	10		15	12	1	16																																												
	田子町	3		4																2		3	1		1			3	4		4																																									
	計	26	1	36	4	0	4	2	0	3				0	0	0	2	0	3	25	0	36	9	1	10	15	0	20	19	1	26																																									
鯨ヶ沢	鯨ヶ沢町	3		3	5		6													8		9				2		2	6		7																																									
	深浦町	2		3													1		2	3		5				2		3	1		2																																									
	計	5	0	6	5	0	6	0	0	0				0	0	0	1	0	2	11	0	14	0	0	0	4	0	5	7	0	9																																									
七戸	七戸町	13		20	3		3	7		8							2	1	2	21		28	4	1	5	12		16	13	1	17																																									
	東北町	3		3	12	1	16	7	</																																																															

(4) 被害事故の発生状況

令和3年累計(12月末)

	計			子 供									高校生			高齢者			歩行者			自転車			自動二輪			原付自転車			
	死傷者数	死者数	負傷者数	幼 児			小 学 生			中 学 生			死傷者数	死者数	負傷者数	死傷者数	死者数	負傷者数	死傷者数	死者数	負傷者数	死傷者数	死者数	負傷者数	死傷者数	死者数	負傷者数	死傷者数	死者数	負傷者数	
				死傷者数	死者数	負傷者数	死傷者数	死者数	負傷者数	死傷者数	死者数	負傷者数																			
合 計	158	2	156	32	1	31	83	0	83	43	1	42	90	0	90	567	20	547	327	10	317	320	6	314	37	0	37	30	1	29	
青森	35	0	35	7		7	16		16	12		12	27		27	130	2	128	91		91	126	1	125	14		14	5		5	
青森南	36	0	36	8	0	8	16	0	16	12	0	12	27	0	27	131	2	129	91	0	91	126	1	125	14	0	14	5	0	5	
弘前	19	0	19	4		4	10		10	5		5	9		9	69	2	67	44		44	59	1	58	1		1	3		3	
八戸	33	0	33	6		6	20		20	7		7	28		28	119	5	114	88	2	86	56		56	9		9	5	1	4	
五所川原	6	0	6	1		1	2		2	3		3	2		2	19	1	18	11	1	10	6		6				1		1	
十和田	10	0	10	2		2	6		6	2		2	4		4	40	2	38	16	1	15	12	1	11	1		1				
三沢	5	0	5	1		1	4		4	3		3	2		2	19	1	18	10		10	6	1	5			1		1		
黒石	8	0	8	3		3	7		7	2		2	3		3	21		21	10		10	11		11	3		3	3		3	
むつ	5	0	5				2		2	3		3	4		4	13	1	12	9	1	8	10		10	1		1	1		1	
野辺地	1	0	1				1		1				2		2	4	1	3			3			3							
つがる	4	0	4				3		3	1		1	1		1	17	1	16	9		9	5	1	4							
三戸	1	0	1	0	0	0	0	0	0	1	0	1	1	0	1	13	1	12	1	0	1	2	1	1	1	0	1	0	0	0	
鯨ヶ沢	0	0	0	0	0	0	0	0	0	0	0	0	0	0	0	4	0	4	1	0	1	0	0	0	0	0	0	0	0	0	
七戸	2	0	2	1		1	1		1			1	1		1	7		7	1		1							1		1	
外ヶ浜	0	0	0	0		0	0		0	0		0	0		0	14	0	14	2	0	2	2	0	2	0	0	0	0	2	0	2
五戸	1	0	1				1		1							9	1	8	2		2	1		1			1		1	2	
板柳	0	0	0										1		1	6		6			2		2								
大間	0	0	0													1		1								1		1	1	1	
高速隊	0	0	0	0	0	0	0	0	0	0	0	0	0	0	2	0	2	0	0	0	1	0	1	1	0	1	1	0	1		

本頁は、市町村(高速隊管轄を除く)を基準に集計したため、警察署管轄区域での集計と異なる場合がある。
 高齢者が高校生であった場合はそれぞれに計上した。