

令和6年度の青森県内におけるスリップ事故発生状況

令和7年10月30日
青森県警察本部
交通企画課

令和6年12月から令和7年2月までの間に、青森県内で発生したスリップ事故は、

- ★ 雪が降り始めた12月のスリップ事故の割合が高い
- ★ 朝7～8時台、夕方17時台の発生が多い
- ★ 通勤時や業務中の発生が多い
- ★ スリップ事故の過半数が追突事故で、追突事故の原因として、安全速度とブレーキ操作不適が多い

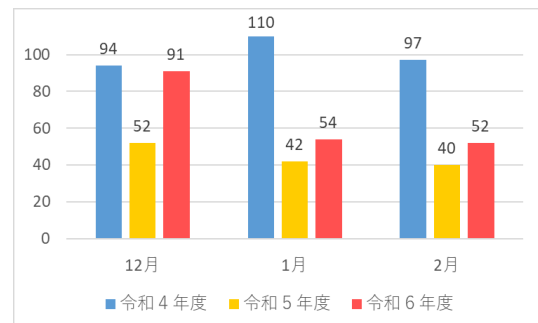
という特徴があります。



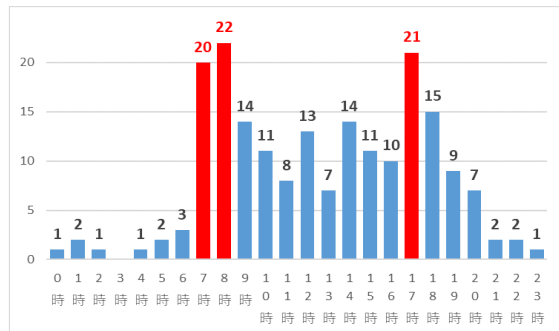
1. 令和6年度のスリップ事故の発生状況

発生年度		令和 6 年度						計	
発生年		令和 6 年		令和 7 年					
発生月		12月		1月		2月			
		うち スリップ		うち スリップ		うち スリップ			
自動車運転者が 第 1 当事者の 交通事故	発生件数	285	91	226	54	193	52	704	197
	死者数	1	0	3	1	2	0	6	1
	負傷者数	338	113	267	66	242	62	847	241
スリップ事故 構成率	発生件数	31.9%		23.9%		26.9%		28.0%	
	死者数	0.0%		33.3%		0.0%		16.7%	
	負傷者数	33.4%		24.7%		25.6%		28.5%	

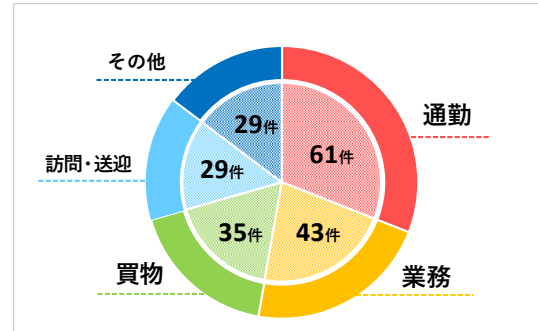
2. 直近3年間の月別スリップ事故発生件数



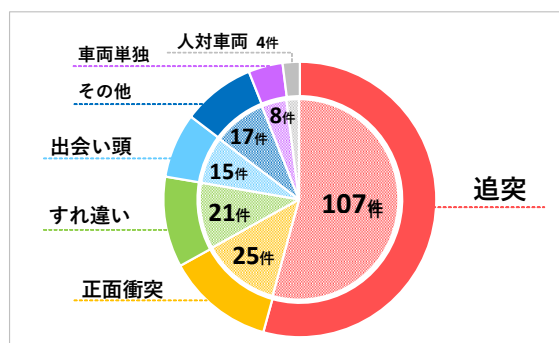
3. 時間帯別スリップ事故発生件数



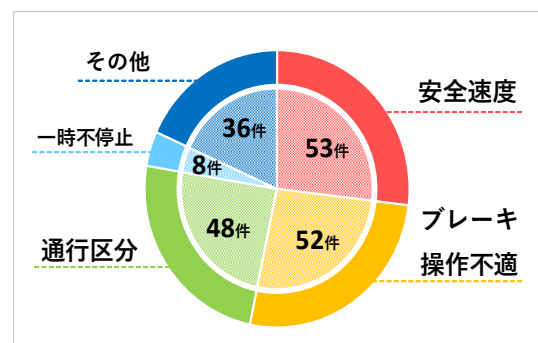
4. 通行目的別スリップ事故発生件数



5. 事故類型別スリップ事故発生件数



6. 違反別スリップ事故発生件数



スリップ事故防止のポイント

- ① 夏場よりスピードを落とす
- ② 車間距離は夏場の2倍以上確保する
- ③ 「急ブレーキ・急ハンドル・急加速」をしない