

チャイルドシート使用状況 全国調査結果

警察庁／日本自動車連盟（JAF）

1 令和元年調査結果

	チャイルドシート使用	チャイルドシート不使用			
		車両シートにそのまま着座	チャイルドシートにそのまま着座	大人用シートベルト着用	保護者の抱っこ
全国平均	70.5%	14.1%	5.0%	6.1%	4.2%
青森県	73.5%	11.0%	0.5%	12.0%	3.0%

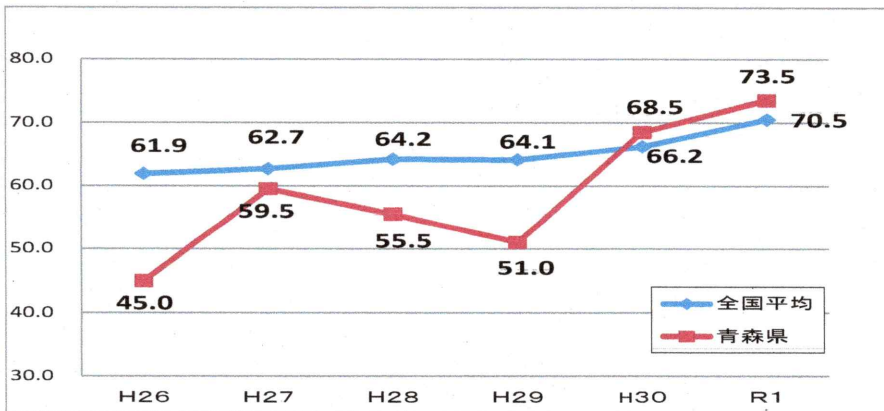
道路交通法では「運転者は、チャイルドシートを使用しない幼児を乗車させて自動車を運転してはならない」と定められています。

【使用率～全国**第21位**／47都道府県】

- ◎ 調査期間：令和元年6月1日（土）～6月16日（日）
- ◎ 調査対象：自動車に乗車している6歳未満の子供
- ◎ 調査箇所：全国99箇所

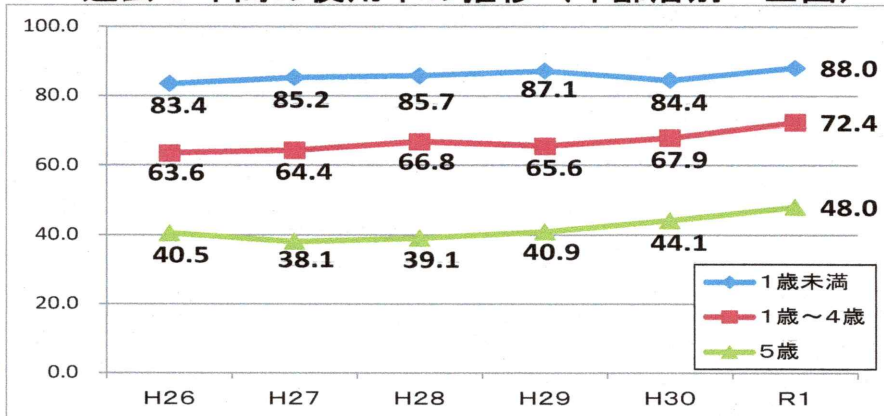
（調査対象者数：13,112人／車両台数：10,500台）

2 過去6年間の使用率の推移（全国と本県の比較）



万一の交通事故の時、子供の命を守るのはチャイルドシートです！

3 過去6年間の使用率の推移（年齢層別・全国）



年齢が上がるにつれて使用率は下がっている！