

準中型自動車、準中型免許の概要について

車体の大きさ



車両総重量

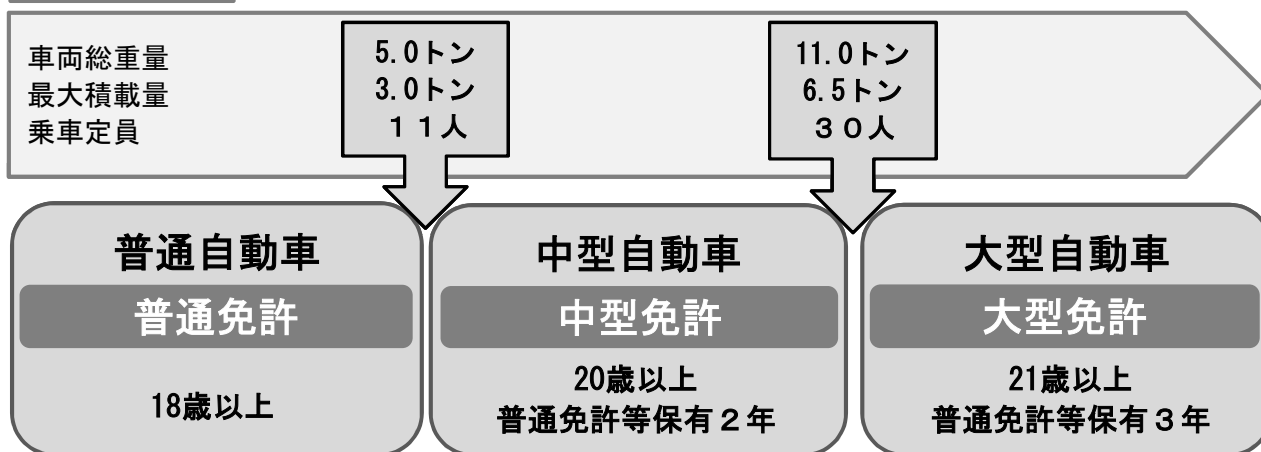
3.5トン以上7.5トン未満

最大積載量

2トン以上4.5トン未満

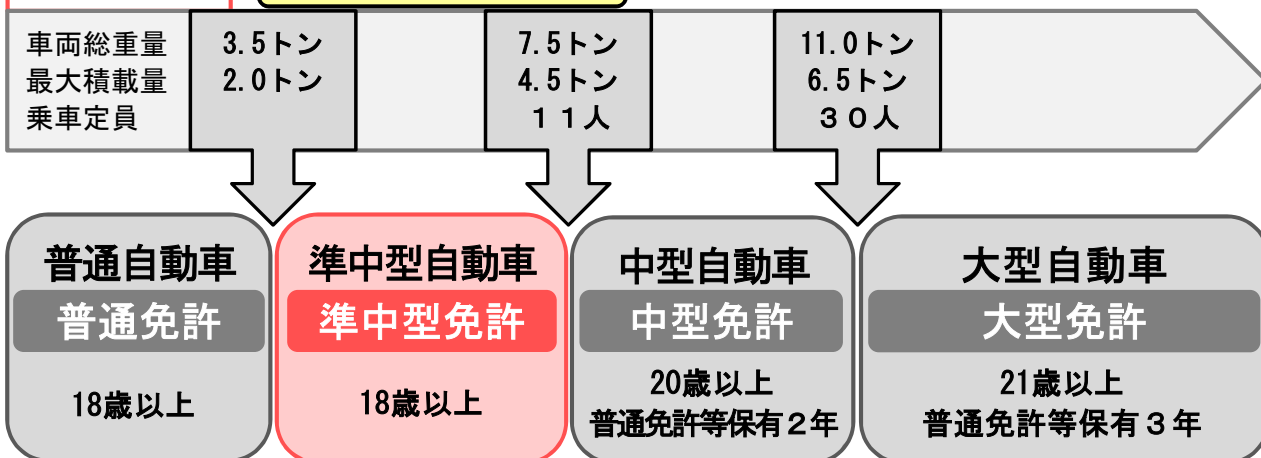
準中型免許

現行



改正後

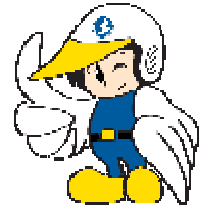
平成29年3月12日施行



※ 現行の普通免許は、改正後5トン限定準中型免許となります。

詳しくは、青森県警察本部運転免許課（試験教習所係）までお尋ねください。017-782-0081

「準中型免許」が新設されます ～平成29年3月12日施行～



「準中型免許」が新設された目的

- ・ 貨物自動車等に係る運転者の技能及び知識の向上を図ることにより、貨物自動車による事故の防止を推進する。
- ・ 18才以上の方の車両総重量5トン以上のトラックの運転を可能とする。

「準中型免許」で運転できる車

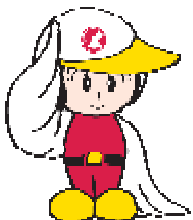
- ・ 車両総重量 3.5 トン以上 7.5 トン未満
- ・ 最大積載量 2.0 トン以上 4.5 トン未満

現在の普通免許の取り扱い

- ・ 平成29年3月12日以前に所持(取得)していた普通免許は「準中型免許」(免許条件 5トン未満限定)となります。

平成29年3月中に「準中型免許」を取得する方法

- ・ 法律の施行後指定自動車教習所に通う方法や、直接青森運転免許センターで技能試験を受ける方法がありますが、次の方法が取得しやすくなっております。
 - 1 平成29年3月12日前に現在の普通免許を取得する。
 - 2 指定自動車教習所で4時間の教習を受け、審査試験に合格する。
(AT車限定免許の方は教習時間が増えます。)
 - 3 運転免許試験場で、限定解除審査を受ける。



青森県警察本部 運転免許課 試験・教習所係

代表 017-782-0081

