

交通事故月報(令和6年2月末)

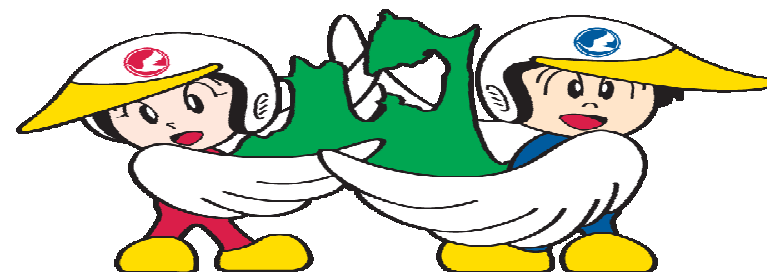


本資料は、令和6年3月11日現在判明している情報を元に作成した。 青森県警察本部交通部交通企画課作成

月別の死亡事故発生件数及び死者数の推移

		1月	2月	3月	4月	5月	6月	7月	8月	9月	10月	11月	12月	年間合計
令和6年	発生件数	5	3											8
	死者数	5	3											8
	累計死者数	5	8	8	8	8	8	8	8	8	8	8	8	8
令和5年	発生件数	4	2	5	1	4	2	5	4	4	1	7	6	45
	死者数	4	2	5	1	4	2	5	4	4	1	7	6	45
	累計死者数	4	6	11	12	16	18	23	27	31	32	39	45	45
最近5年間の平均死者数		2.4	1.2	4.6	1.2	3.0	3.0	2.4	2.8	3.0	2.4	4.2	3.8	34.0

- ・ 電話 017-723-4211(代)
- ・ 交通事故インフォメーションサービス(ポージング)
FAX 017-777-9988
- ・ ホームページ
<https://www.police.pref.aomori.jp/>



交 通 事 故 の 特 徴

2 月中 ※() 内は前年比

2 月末累計 ※() 内は前年比

1 交通事故概況

・発生件数	173 件	(-71 件)
・死者数	3 人	(+1 人)
・負傷者数	206 人	(-87 人)

※ 発生件数及び負傷者数が減少したが、死者数が増加した。

2 死亡事故の特徴

○ 交通死亡事故

・発生件数	3 件	(+1 件)
・死者数	3 人	(+1 人)

○ 事故類型別

・人対車	3 人	(+2 人)
・車両相互	0 人	(±0 人)
・車両単独	0 人	(-1 人)
・列車	0 人	(±0 人)

○ 死者の状態別

・自動車乗車中	0 人	(-1 人)
・自動二輪乗車中	0 人	(±0 人)
・一般原付乗車中	0 人	(±0 人)
・自転車乗用中	0 人	(±0 人)
・歩行中	3 人	(+2 人)
・その他	0 人	(±0 人)

○ 昼夜別

・昼	2 人	(+1 人)
・夜	1 人	(±0 人)

3 子供・高齢者が死傷した事故

○ 子供の死傷者数

・死者数	0 人	(±0 人)
・負傷者	6 人	(-3 人)

○ 高齢者の死傷者数

・死者数	2 人	(+2 人)
・負傷者	50 人	(+1 人)

1 交通事故概況

・発生件数	376 件	(-117 件)
・死者数	8 人	(+2 人)
・負傷者数	442 人	(-160 人)

※ 発生件数及び負傷者数が減少したが、死者数が増加した。

2 死亡事故の特徴

○ 交通死亡事故

・発生件数	8 件	(+2 件)
・死者数	8 人	(+2 人)

○ 事故類型別

・人対車	4 人	(+1 人)
・車両相互	1 人	(-1 人)
・車両単独	3 人	(+2 人)
・列車	0 人	(±0 人)

○ 死者の状態別

・自動車乗車中	3 人	(+1 人)
・自動二輪乗車中	0 人	(±0 人)
・一般原付乗車中	0 人	(±0 人)
・自転車乗用中	0 人	(±0 人)
・歩行中	5 人	(+2 人)
・その他	0 人	(-1 人)

○ 昼夜別

・昼	4 人	(±0 人)
・夜	4 人	(+2 人)

3 子供・高齢者が死傷した事故

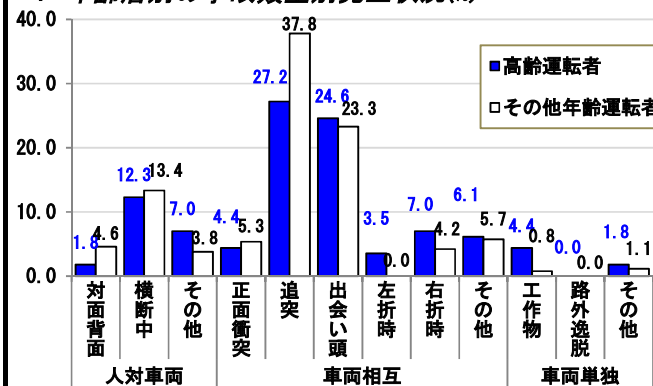
○ 子供の死傷者数

・死者数	0 人	(±0 人)
・負傷者	15 人	(-1 人)

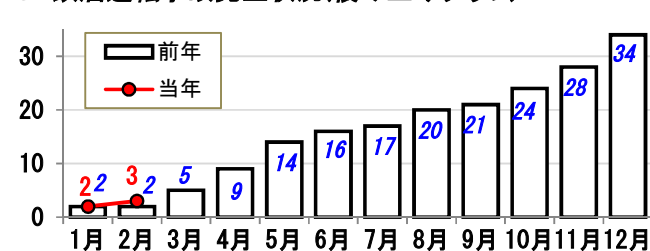
○ 高齢者の死傷者数

・死者数	5 人	(+1 人)
・負傷者	90 人	(-15 人)

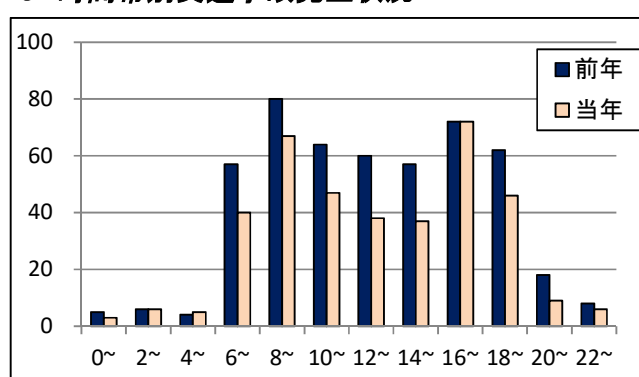
4 年齢層別の事故類型別発生状況(%)



5 飲酒運転事故発生状況(積み上げグラフ)



6 時間帯別交通事故発生状況



青森県の交通事故発生状況

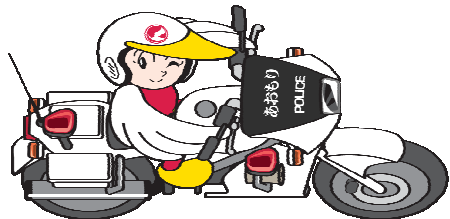
1 月別発生状況

令和6年累計(2月末)

	発 生 件 数						死 者 数					負 傷 者 数												
				(内)死亡事故			(内)重傷事故								(内)重傷者数									
	本年	構成率	前年	増減数	増減率	本年	前年	増減数	本年	前年	増減数	本年	構成率	前年	増減数	増減率	本年	構成率	前年	増減数	増減率	本年	前年	増減数
合計	376	100.0%	493	-117	-23.7%	8	6	2	24	21	3	8	100.0%	6	2	33.3%	442	100.0%	602	-160	-26.6%	27	23	4
1月	203	54.0%	249	-46	-18.5%	5	4	1	11	15	-4	5	62.5%	4	1	25.0%	236	53.4%	309	-73	-23.6%	13	16	-3
2月	173	46.0%	244	-71	-29.1%	3	2	1	13	6	7	3	37.5%	2	1	50.0%	206	46.6%	293	-87	-29.7%	14	7	7
3月		0.0%		0				0			0		0.0%		0			0.0%		0				0
4月		0.0%		0				0			0		0.0%		0			0.0%		0				0
5月		0.0%		0				0			0		0.0%		0			0.0%		0				0
6月		0.0%		0				0			0		0.0%		0			0.0%		0				0
7月		0.0%		0				0			0		0.0%		0			0.0%		0				0
8月		0.0%		0				0			0		0.0%		0			0.0%		0				0
9月		0.0%		0				0			0		0.0%		0			0.0%		0				0
10月		0.0%		0				0			0		0.0%		0			0.0%		0				0
11月		0.0%		0				0			0		0.0%		0			0.0%		0				0
12月		0.0%		0				0			0		0.0%		0			0.0%		0				0

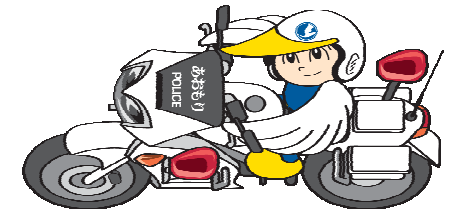
2 警察署別発生状況

	発 生 件 数						死 者 数					負 傷 者 数												
				(内)死亡事故			(内)重傷事故								(内)重傷者数									
	本年	構成率	前年	増減数	増減率	本年	前年	増減数	本年	前年	増減数	本年	構成率	前年	増減数	増減率	本年	構成率	前年	増減数	増減率	本年	前年	増減数
合計	376	100.0%	493	-117	-23.7%	8	6	2	24	21	3	8	100.0%	6	2	33.3%	442	100.0%	602	-160	-26.6%	27	23	4
青森	109	29.0%	122	-13	-10.7%		1	-1	5	3	2		0.0%	1	-1	-100.0%	132	29.9%	148	-16	-10.8%	5	3	2
弘前	68	18.1%	60	8	13.3%	3		3	6	9	-3	3	37.5%		3		76	17.2%	71	5	7.0%	6	9	-3
八戸	68	18.1%	124	-56	-45.2%	2	1	1	3	4	-1	2	25.0%	1	1	100.0%	75	17.0%	136	-61	-44.9%	3	4	-1
黒石	28	7.4%	39	-11	-28.2%		1	-1		1	0		0.0%	1	-1	-100.0%	32	7.2%	48	-16	-33.3%	1	1	0
五所川原	10	2.7%	21	-11	-52.4%			-1			0		0.0%	1	-1	-100.0%	16	3.6%	20	-4	-20.0%			0
むつ	15	4.0%	14	1	7.1%	1		1			0	1	12.5%		1		16	3.6%	18	-2	-11.1%	2		2
三沢	21	5.6%	36	-15	-41.7%	1		1	1	2	-1	1	12.5%		1		23	5.2%	40	-17	-42.5%	1	3	-2
十和田	21	5.6%	17	4	23.5%			0	2		2		0.0%		0		27	6.1%	19	8	42.1%	2		2
つがる	7	1.9%	12	-5	-41.7%			0		1	1		0.0%		0		8	1.8%	25	-17	-68.0%	1		1
野辺地	7	1.9%	11	-4	-36.4%		1	-1	2		2		0.0%	1	-1	-100.0%	7	1.6%	31	-24	-77.4%	2	1	1
鱒ヶ沢	4	1.1%	4	0	0.0%	1		1			0	1	12.5%		1		5	1.1%	4	1	25.0%			0
三戸	3	0.8%	8	-5	-62.5%			0		1	-1		0.0%		0		4	0.9%	10	-6	-60.0%		1	-1
七戸	7	1.9%	9	-2	-22.2%			0		1	-1		0.0%		0		10	2.3%	15	-5	-33.3%		1	-1
青森南	3	0.8%	6	-3	-50.0%			0	1		1		0.0%		0		5	1.1%	7	-2	-28.6%	2		2
五戸	4	1.1%	4	0	0.0%		1	-1	2		2		0.0%	1	-1	-100.0%	4	0.9%	3	1	33.3%	2		2
外ヶ浜		0.0%	3	-3	-100.0%			0			0		0.0%		0			0.0%	3	-3	-100.0%			0
大間		0.0%		0				0			0		0.0%		0			0.0%		0				0
高速隊	1	0.3%	3	-2	-66.7%			0			0		0.0%		0		2	0.5%	4	-2	-50.0%			0



令和6年推進重点

- 歩行者・自転車等安全対策
- 悪質危険運転根絶対策



3 路線・道路形状・地形・事故類型別発生状況

令和6年累計(2月末)

	発 生 件 数					死 者 数					負 傷 者 数					(内)重傷者数			
	本年	構成率	前年	増減数	増減率	本年	構成率	前年	増減数	増減率	本年	構成率	前年	増減数	増減率	本年	前年	増減数	
総 数	376	100.0%	493	-117	-23.7%	8	100.0%	6	2	33.3%	442	100.0%	602	-160	-26.6%	27	23	4	
路 線 別	計	93	24.7%	135	-42	-31.1%	3	37.5%	1	2	200.0%	113	25.6%	198	-85	-42.9%	9	7	2
	4号	14	3.7%	20	-6	-30.0%		0.0%		0		19	4.3%	30	-11	-36.7%	1	1	0
	7号	27	7.2%	26	1	3.8%		0.0%		0		33	7.5%	40	-7	-17.5%	3	2	1
	45号	11	2.9%	18	-7	-38.9%	1	12.5%		1		11	2.5%	21	-10	-47.6%		2	-2
	101号	5	1.3%	7	-2	-28.6%		0.0%		0		7	1.6%	11	-4	-36.4%			0
	102号	3	0.8%	8	-5	-62.5%		0.0%		0		3	0.7%	11	-8	-72.7%	1		1
	103号	2	0.5%	5	-3	-60.0%		0.0%		0		2	0.5%	6	-4	-66.7%			0
	104号	1	0.3%	9	-8	-88.9%		0.0%		0		1	0.2%	11	-10	-90.9%			0
	279号	7	1.9%	11	-4	-36.4%	1	12.5%		1		8	1.8%	16	-8	-50.0%	2		2
	280号	4	1.1%	4	0	0.0%		0.0%		0		5	1.1%	4	1	25.0%			0
	282号		0.0%		0	0.0%		0.0%		0			0.0%		0	0.0%			0
	338号	4	1.1%	9	-5	-55.6%		0.0%	1	-1	-100.0%	4	0.9%	28	-24	-85.7%		1	-1
	339号	9	2.4%	8	1	12.5%	1	12.5%		1		14	3.2%	8	6	75.0%	1		1
	340号	3	0.8%	7	-4	-57.1%		0.0%		0		3	0.7%	8	-5	-62.5%		1	-1
	394号	1	0.3%		1			0.0%		0		1	0.2%		1				0
	454号	2	0.5%	3	-1	-33.3%		0.0%		0		2	0.5%	4	-2	-50.0%	1		1
	計	97	25.8%	112	-15	-13.4%	3	37.5%	2	1	50.0%	114	25.8%	136	-22	-16.2%	5	7	-2
	主要道	52	13.8%	62	-10	-16.1%	1	12.5%	1	0	0.0%	66	14.9%	74	-8	-10.8%	2	3	-1
	一般	45	12.0%	49	-4	-8.2%	2	25.0%	1	1	100.0%	48	10.9%	61	-13	-21.3%	3	4	-1
	みちのく		0.0%	1	-1	-100.0%		0.0%		0			0.0%	1	-1	-100.0%			0
市町村道	164	43.6%	205	-41	-20.0%	1	12.5%	2	-1	-50.0%	190	43.0%	226	-36	-15.9%	10	6	4	
農林港湾	3	0.8%	2	1	50.0%	1	12.5%		1		5	1.1%	2	3	150.0%			0	
高速道路		0.0%	3	-3	-100.0%		0.0%		0			0.0%	4	-4	-100.0%			0	
自専道	1	0.3%	3	-2	-66.7%		0.0%		0		2	0.5%	3	-1	-33.3%			0	
その他	18	4.8%	33	-15	-45.5%		0.0%	1	-1	-100.0%	18	4.1%	33	-15	-45.5%	3	3	0	
交差点	154	41.0%	166	-12	-7.2%	1	12.5%		0	0.0%	175	39.6%	201	-26	-12.9%	13	10	3	
交差点付近	102	27.1%	116	-14	-12.1%	2	25.0%		2		123	27.8%	136	-13	-9.6%	7	2	5	
単路	102	27.1%	178	-76	-42.7%	5	62.5%	5	0	0.0%	126	28.5%	231	-105	-45.5%	4	8	-4	
踏切		0.0%		0			0.0%		0			0.0%		0				0	
一般交通の場所	18	4.8%	33	-15	-45.5%		0.0%		0		18	4.1%	34	-16	-47.1%	3	3	0	
地 形 別	市街	197	52.4%	251	-54	-21.5%	3	37.5%	1	2	200.0%	221	50.0%	284	-63	-22.2%	10	9	1
	その他	77	20.5%	115	-38	-33.0%		0.0%	2	-2	-100.0%	91	20.6%	133	-42	-31.6%	8	5	3
	非市街地	102	27.1%	127	-25	-19.7%	5	62.5%	3	2	66.7%	130	29.4%	185	-55	-29.7%	9	9	0
事 故 類 型 別	人対車	81	21.5%	58	23	39.7%	4	50.0%	3	1	33.3%	77	17.4%	56	21	37.5%	12	9	3
	計	14	3.7%	11	3	27.3%	1	12.5%	1	0	0.0%	13	2.9%	11	2	18.2%	2	1	1
	通行中	49	13.0%	28	21	75.0%	2	25.0%	1	1	100.0%	47	10.6%	27	20	74.1%	7	4	3
	横断中	18	4.8%	19	-1	-5.3%	1	12.5%	1	0	0.0%	17	3.8%	18	-1	-5.6%	3	4	-1
	その他																		
	計	283	75.3%	420	-137	-32.6%	1	12.5%	2	-1	-50.0%	352	79.6%	531	-179	-33.7%	11	12	-1
	正面衝突	19	5.1%	23	-4	-17.4%	1	12.5%	1	0	0.0%	25	5.7%	35	-10	-28.6%	2	5	-3
	追突	130	34.6%	214	-84	-39.3%		0.0%		0		171	38.7%	275	-104	-37.8%	1	1	0
	出合い頭	89	23.7%	112	-23	-20.5%		0.0%	1	-1	-100.0%	102	23.1%	137	-35	-25.5%	4	6	-2
	右左折時	23	6.1%	26	-3	-11.5%		0.0%		0		29	6.6%	35	-6	-17.1%	4		4
その他	22	5.9%	45	-23	-51.1%		0.0%		0		25	5.7%	49	-24	-49.0%			0	
車 両 単 独 別	計	12	3.2%	15	-3	-20.0%	3	37.5%	1	2	200.0%	13	2.9%	15	-2	-13.3%	4	2	2
	工作物	7	1.9%	8	-1	-12.5%	2	25.0%		2		8	1.8%	9	-1	-11.1%	4	1	3
	路外逸脱		0.0%	1	-1	-100.0%		0.0%	1	-1	-100.0%		0.0%		0			0	
	転倒		0.0%		0			0.0%		0			0.0%		0			0	
	その他	5	1.3%	6	-1	-16.7%	1	12.5%		1		5	1.1%	6	-1	-16.7%	1		-1
列車		0.0%		0			0.0%		0			0.0%		0				0	

4 路線・道路形状・地形・事故類型別被害事故発生状況

令和6年累計(2月末)

	昼			夜			中学生以下		高校生		高齢者		歩行者		自転車		二輪車			
	発生件数	死者数	負傷者数	発生件数	死者数	負傷者数	死者数	負傷者数	死者数	負傷者数	死者数	負傷者数	死者数	負傷者数	死者数	負傷者数	死者数	負傷者数		
総数	243	4	300	133	4	142	15	12	5	90	5	77	4	6						
路線別	計	57	2	71	36	1	42	0	0	8	1	16	0	10	0	0	0	1		
	4号	9		14	5		5					5		1						
	7号	15		18	12		15					3		1						
	45号	7	1	7	4		4			2	1	1		2				1		
	101号	4		6	1		1			3										
	102号	1		1	2		2					1								
	103号	1		1	1		1													
	104号				1		1			1										
	279号	3	1	4	4		4						1		1					
	280号	4		5																
	282号																			
	338号	3		3	1		1													
	339号	5		7	4	1	7			2		2		2						
	340号	2		2	1		1							1						
	394号	1		1										1						
	454号	2		2										1						
	計	64	2	78	33	1	36	0	6	0	2	3	28	3	21	0	2	0	1	
	主要道	35	1	45	17		21		4		1	1	16	1	9		2		1	
	一般	29	1	33	16	1	15		2		1	2	12	2	12					
	みちのく																			
	市町村道	106		131	58	1	59		9		2	1	39	1	38		2		4	
	農林港湾	1		4	2	1	1						1	1						
	高速道路																			
自専道	1		2																	
その他	14		14	4		4						6		8						
交差点	89		107	65	1	68		7		8	1	40	1	45		4		4		
交差点付近	73	2	90	29		33		2		1	1	23	1	9				1		
単路	67	2	89	35	3	37		6		3	3	21	3	15				1		
踏切																				
一般交通の場所	14		14	4		4						6		8						
地形別	市街	125	1	150	72	2	71		10		6	3	46	3	52		3		4	
	人口集中																			
	その他	51		61	26		30		4		3		20		22		1		1	
非市街地	67	3	89	35	2	41		1		3	2	24	2	3				1		
事故類型別	人対車両	計	31	2	29	50	2	48	0	6	0	7	3	29	4	77	0	0	0	0
	通行中		5		5	9	1	8		2			6	1	13					
	横断中		16	1	15	33	1	32		4		6	2	15	2	47				
	その他		10	1	9	8		8			1	1	8	1	17					
	車両相互	計	203	0	260	80	1	92	0	9	0	5	0	57	0	0	0	4	0	6
	正面衝突		10		12	9	1	13				1		4						1
	追突		100		139	30		32		7		1		22						1
	出会い頭		64		75	25		27		1		2		17				1		2
	右左折時		15		19	8		10		1		1		8				3		2
	その他		14		15	8		10						6						
	車両単独	計	9	2	11	3	1	2	0	0	0	0	2	4	1	0	0	0	0	0
工作物		6	2	7	1		1					1	3							
路外逸脱																				
転倒																				
その他		3		4	2	1	1					1	1	1						
列車																				

5 時間・昼夜・曜日・天候・路面状態別発生状況

令和6年累計(2月末)

	発生件数					死者数					負傷者数					(内)重傷者数			
	本年	構成率	前年	増減数	増減率	本年	構成率	前年	増減数	増減率	本年	構成率	前年	増減数	増減率	本年	前年	増減数	
総数	376	100.0%	493	-117	-23.7%	8	100.0%	6	2	33.3%	442	100.0%	602	-160	-26.6%	27	23	4	
時間別	0~1	3	0.8%	3	0	0.0%			0	0	3	0.7%	3	0	0.0%			0	
	1~2		0.0%	2	-2	-100.0%			0	0		0.0%	2	-2	-100.0%			0	
	2~3	4	1.1%		4		1	12.5%		1	3	0.7%		3				0	
	3~4	2	0.5%	6	-4	-66.7%			1	-1	-100.0%	2	0.5%	8	-6	-75.0%			0
	4~5	1	0.3%		1			0.0%		0	1	0.2%		1				0	
	5~6	4	1.1%	4	0	0.0%			0	0	4	0.9%	6	-2	-33.3%			0	
	6~7	7	1.9%	10	-3	-30.0%			0	0	7	1.6%	12	-5	-41.7%	1		1	
	7~8	33	8.8%	47	-14	-29.8%	1	12.5%		1	40	9.0%	51	-11	-21.6%	3	1	2	
	8~9	35	9.3%	45	-10	-22.2%			1	-1	-100.0%	42	9.5%	49	-7	-14.3%	1		1
	9~10	32	8.5%	35	-3	-8.6%			0	0	41	9.3%	65	-24	-36.9%	2		2	
	10~11	30	8.0%	28	2	7.1%			0	0	37	8.4%	37	0	0.0%	2	3	-1	
	11~12	17	4.5%	36	-19	-52.8%			0	0	21	4.8%	46	-25	-54.3%	1	1	0	
	12~13	20	5.3%	22	-2	-9.1%			1	-1	-100.0%	30	6.8%	24	6	25.0%	1		1
	13~14	18	4.8%	38	-20	-52.6%			1	-1	-100.0%	25	5.7%	46	-21	-45.7%	3	4	-1
	14~15	18	4.8%	22	-4	-18.2%			1	-1	-100.0%	20	4.5%	23	-3	-13.0%		1	-1
	15~16	19	5.1%	35	-16	-45.7%	1	12.5%		1		21	4.8%	44	-23	-52.3%		1	-1
	16~17	25	6.6%	31	-6	-19.4%	2	25.0%		2		28	6.3%	40	-12	-30.0%	2	1	1
	17~18	47	12.5%	41	6	14.6%	2	25.0%	1	1	100.0%	51	11.5%	45	6	13.3%	3	5	-2
	18~19	27	7.2%	36	-9	-25.0%	1	12.5%		1		27	6.1%	41	-14	-34.1%	3	1	2
	19~20	19	5.1%	26	-7	-26.9%			0	0	22	5.0%	30	-8	-26.7%	1	2	-1	
	20~21	6	1.6%	13	-7	-53.8%			0	0	6	1.4%	16	-10	-62.5%		1	-1	
	21~22	3	0.8%	5	-2	-40.0%			0	0	5	1.1%	6	-1	-16.7%	2		2	
	22~23	4	1.1%	6	-2	-33.3%			0	0	4	0.9%	6	-2	-33.3%	1		1	
	23~24	2	0.5%	2	0	0.0%			0	0	2	0.5%	2	0	0.0%	1	2	-1	
昼夜別	計	243	64.6%	341	-98	-28.7%	4	50.0%	4	0	0.0%	300	67.9%	426	-126	-29.6%	14	12	2
	昼	28	7.4%	41	-13	-31.7%	1	12.5%		1		34	7.7%	46	-12	-26.1%	2	1	1
	昼	191	50.8%	260	-69	-26.5%			4	-4	-100.0%	241	54.5%	328	-87	-26.5%	11	10	1
	昼暮	24	6.4%	40	-16	-40.0%	3	37.5%		3		25	5.7%	52	-27	-51.9%	1	1	0
	夜	133	35.4%	152	-19	-12.5%	4	50.0%	2	2	100.0%	142	32.1%	176	-34	-19.3%	13	11	2
	夜暮	35	9.3%	36	-1	-2.8%	1	12.5%	1	0	0.0%	40	9.0%	43	-3	-7.0%	2	3	-1
	夜	92	24.5%	108	-16	-14.8%	3	37.5%	1	2	200.0%	96	21.7%	122	-26	-21.3%	10	8	2
夜明	6	1.6%	8	-2	-25.0%			0	0		6	1.4%	11	-5	-45.5%	1		1	
曜日別	日	44	11.7%	29	15	51.7%	1	12.5%	1	0	0.0%	62	14.0%	35	27	77.1%	2	5	-3
	月	54	14.4%	61	-7	-11.5%	2	25.0%	1	1	100.0%	60	13.6%	74	-14	-18.9%	4	4	0
	火	57	15.2%	96	-39	-40.6%			0	0	67	15.2%	111	-44	-39.6%	5	4	1	
	水	48	12.8%	94	-46	-48.9%	1	12.5%	1	0	0.0%	53	12.0%	137	-84	-61.3%	3	4	-1
	木	62	16.5%	84	-22	-26.2%	2	25.0%		2		69	15.6%	95	-26	-27.4%	5	2	3
	金	68	18.1%	77	-9	-11.7%			3	-3	-100.0%	82	18.6%	85	-3	-3.5%	6	3	3
天候別	土	43	11.4%	52	-9	-17.3%	2	25.0%		2		49	11.1%	65	-16	-24.6%	2	1	1
	晴	114	30.3%	120	-6	-5.0%	2	25.0%	1	1	100.0%	137	31.0%	143	-6	-4.2%	12	4	8
	曇	124	33.0%	198	-74	-37.4%	5	62.5%	3	2	66.7%	146	33.0%	228	-82	-36.0%	4	11	-7
	雨	39	10.4%	11	28	254.5%	1	12.5%	1	0	0.0%	44	10.0%	11	33	300.0%	6	1	5
	霧		0.0%	2	-2	-100.0%			0	0		0.0%	2	-2	-100.0%			0	
路面状態別	雪	99	26.3%	162	-63	-38.9%			1	-1	-100.0%	115	26.0%	218	-103	-47.2%	5	7	-2
	乾燥	124	33.0%	80	44	55.0%	2	25.0%		2		147	33.3%	95	52	54.7%	12	6	6
	湿潤	106	28.2%	89	17	19.1%	3	37.5%	3	0	0.0%	124	28.1%	109	15	13.8%	9	5	4
	凍結	89	23.7%	186	-97	-52.2%	3	37.5%		3		109	24.7%	216	-107	-49.5%	3	5	-2
	積雪	57	15.2%	137	-80	-58.4%			2	-2	-100.0%	62	14.0%	182	-120	-65.9%	3	7	-4
非舗装		0.0%	1	-1	-100.0%			1	-1	-100.0%		0.0%		0				0	

6 警察署・市町村別の交通事故発生状況

(1) 発生件数・死者数・負傷者数

令和6年累計(2月末)

	発 生 件 数					死 者 数				負 傷 者 数				うち重傷者数		
	本年	構成率	前年	増減数	増減率	本年	前年	増減数	増減率	本年	前年	増減数	増減率	本年	前年	増減数
合 計	376	100.0%	493	-117	-23.7%	8	6	2	33.3%	442	602	-160	-26.6%	27	23	4
青森	106	28.2%	117	-11	-9.4%		1	-1	-100.0%	129	141	-12	-8.5%	4	3	1
平内町	3	0.8%	5	-2	-40.0%			0		3	7	-4	-57.1%	1		1
計	109	29.0%	122	-13	-10.7%	0	1	-1	-100.0%	132	148	-16	-10.8%	5	3	2
青森南	3	0.8%	6	-3	-50.0%			0		5	7	-2	-28.6%	2		2
弘前	56	14.9%	53	3	5.7%	2		2		59	62	-3	-4.8%	4	7	-3
弘前市	7	1.9%	2	5	250.0%			0		7	2	5	250.0%	1		1
藤崎町	5	1.3%	4	1	25.0%	1		1		10	6	4	66.7%	1	2	-1
板柳町		0.0%	1	-1	-100.0%			0			1	-1	-100.0%			0
西目屋村																
計	68	18.1%	60	8	13.3%	3	0	3		76	71	5	7.0%	6	9	-3
八戸	67	17.8%	120	-53	-44.2%	2	1	1	100.0%	74	132	-58	-43.9%	2	4	-2
階上町	1	0.3%	4	-3	-75.0%			0		1	4	-3	-75.0%	1		1
計	68	18.1%	124	-56	-45.2%	2	1	1	100.0%	75	136	-61	-44.9%	3	4	-1
五所川原	8	2.1%	20	-12	-60.0%			0		14	20	-6	-30.0%			0
五所川原市		0.0%	1	-1	-100.0%		1	-1	-100.0%			0				0
鶴田町																
中泊町	2	0.5%	2					0		2		2				0
計	10	2.7%	21	-11	-52.4%	0	1	-1	-100.0%	16	20	-4	-20.0%	0	0	0
十和田	15	4.0%	12	3	25.0%			0		20	12	8	66.7%	2		2
十和田市	6	1.6%	5	1	20.0%			0		7	7	0	0.0%			0
六戸町	21	5.6%	17	4	23.5%	0	0	0		27	19	8	42.1%	2	0	2
計	16	4.3%	26	-10	-38.5%			0		18	28	-10	-35.7%	1		1
三沢	5	1.3%	10	-5	-50.0%	1		1		5	12	-7	-58.3%		3	-3
三沢市	21	5.6%	36	-15	-41.7%	1	0	1		23	40	-17	-42.5%	1	3	-2
おいらせ町	11	2.9%	13	-2	-15.4%			0		11	15	-4	-26.7%		1	-1
黒石	6	1.6%	12	-6	-50.0%			0		8	16	-8	-50.0%	1		1
黒石市	4	1.1%	1	3	300.0%			0		5	2	3	150.0%			0
平川市	7	1.9%	13	-6	-46.2%		1	-1	-100.0%	8	15	-7	-46.7%			0
大鰐町	28	7.4%	39	-11	-28.2%	0	1	-1	-100.0%	32	48	-16	-33.3%	1	1	0
田舎館村	15	4.0%	14	1	7.1%	1		1		16	18	-2	-11.1%	2		2
むつ	15	4.0%	14	1	7.1%	1	0	1		16	18	-2	-11.1%	2	0	2
むつ市	1	0.3%	4	-3	-75.0%			0		1	6	-5	-83.3%			0
東通村	3	0.8%	4	-1	-25.0%			0		3	5	-2	-40.0%	2		2
野辺地	3	0.8%	3	0	0.0%		1	-1	-100.0%	3	20	-17	-85.0%		1	-1
野辺地町	7	1.9%	11	-4	-36.4%	0	1	-1	-100.0%	7	31	-24	-77.4%	2	1	1
横浜町	7	1.9%	12	-5	-41.7%			0		8	25	-17	-68.0%	1		1
六ヶ所村		0.0%		0				0				0				0
計	2	0.5%	6	-4	-66.7%			0		3	8	-5	-62.5%			0
つがる	1	0.3%	2	-1	-50.0%			0		1	2	-1	-50.0%		1	-1
つがる市	3	0.8%	8	-5	-62.5%	0	0	0		4	10	-6	-60.0%	0	1	-1
三戸	3	0.8%	3	0	0.0%			0		5	3	2	66.7%			0
三戸町	1	0.3%	2	-1	-50.0%			0		1	2	-1	-50.0%			0
南部町	3	0.8%	3	0	0.0%			0		5	3	2	66.7%			0
田子町	4	1.1%	4	0	0.0%	1	0	1		5	4	1	25.0%	0	0	0
計	4	1.1%	4	0	0.0%	1	0	1		5	4	1	25.0%	0	0	0
七戸	4	1.1%	4	0	0.0%			0		6	7	-1	-14.3%			0
七戸町	3	0.8%	5	-2	-40.0%			0		4	8	-4	-50.0%		1	-1
東北町	7	1.9%	9	-2	-22.2%	0	0	0		10	15	-5	-33.3%	0	1	-1
計		0.0%	2	-2	-100.0%			0			2	-2	-100.0%			0
外ヶ浜		0.0%		0				0				0				0
外ヶ浜町		0.0%		0				0				0				0
今別町		0.0%	1	-1	-100.0%			0			1	-1	-100.0%			0
蓬田村	0	0.0%	3	-3	-100.0%	0	0	0		0	3	-3	-100.0%	0	0	0
計	4	1.1%	4	0	0.0%		1	-1	-100.0%	4	3	1	33.3%	2		2
五戸	4	1.1%	4	0	0.0%			0				0				0
五戸町		0.0%		0				0				0				0
新郷村	4	1.1%	4	0	0.0%	0	1	-1	-100.0%	4	3	1	33.3%	2	0	2
計		0.0%		0				0				0				0
大間		0.0%		0				0				0				0
大間町		0.0%		0				0				0				0
風間浦村		0.0%		0				0				0				0
佐井村	0	0.0%	0	0		0	0	0		0	0	0		0	0	0
計	1	0.3%	3	-2	-66.7%			0		2	4	-2	-50.0%		0	0
高速隊	1	0.3%	3	-2	-66.7%			0		2	4	-2	-50.0%		0	0

本頁は、市町村(高速隊管轄を除く)を基準に集計したため、警察署管轄区域での集計と異なる場合がある。

(2)-1 事故類型別発生状況(人対車両・車両単独)

令和6年累計(2月末)

	人対車両															車両単独														
	計			背面通行中			対面通行中			横断中			その他			計			工作物			路外逸脱			転倒			その他		
	発生件数	死者数	負傷者数	発生件数	死者数	負傷者数	発生件数	死者数	負傷者数	発生件数	死者数	負傷者数	発生件数	死者数	負傷者数	発生件数	死者数	負傷者数	発生件数	死者数	負傷者数	発生件数	死者数	負傷者数	発生件数	死者数	負傷者数	発生件数	死者数	負傷者数
合計	81	4	77	6	0	6	8	1	7	49	2	47	18	1	17	12	3	13	7	2	8	0	0	0	0	0	0	5	1	5
青森	16	0	16	1		1				11		11	4		4	2	0	2	1		1	0	0	0	0	0	0	1		1
青森南	16	0	16	1	0	1	0	0	0	11	0	11	4	0	4	2	0	2	1	0	1	0	0	0	0	0	0	1	0	1
弘前	21	2	19	3		3	2		2	12	2	10	4		4	1	0	1	1		1									
八戸	12	0	12							11		11	1		1	4	2	3	2	1	2							2	1	1
五所川原	1	0	1							1		1				0	0	0												
十和田	2	0	2	1	0	1	0	0	0	1	0	1	0	0	0	0	0	0	0	0	0	0	0	0	0	0	0	0	0	0
三沢	3	0	3	0	0	0	0	0	0	1	0	1	2	0	2	0	0	0	0	0	0	0	0	0	0	0	0	0	0	0
黒石	5	0	5				2		2	3		3	0		0	0	0	0												
むつ	7	0	7	0	0	0	1	0	1	4	0	4	2	0	2	1	1	2	1	1	2	0	0	0	0	0	0	1	0	1
野辺地	7	0	7	0	0	0	1	0	1	4	0	4	2	0	2	1	1	2	1	1	2	0	0	0	0	0	0	0	0	0
つがる	3	0	3							2		2	1		1	0	0	0												
三戸	1	0	1							1		1				0	0	0												
鱒ヶ沢	1	0	1	0	0	0	0	0	0	0	0	0	0	0	0	0	0	0	0	0	0	0	0	0	0	0	0	0	0	0
七戸	1	0	1				1		1	0	0	0	0	0	0	0	0	0												
外ヶ浜	0	0	0													0	0	0												
五戸	2	0	2	0	0	0	0	0	0	2	0	2	0	0	0	0	0	0	0	0	0	0	0	0	0	0	0	0	0	0
大間	0	0	0													0	0	0												
高速隊	0	0	0													0	0	0												

本頁は、市町村(高速隊管轄を除く)を基準に集計したため、警察署管轄区域での集計と異なる場合がある。

(2)-2 事故類型別発生状況(車両相互・列車)

令和6年累計(2月末)

	車 両 相 互																											列 車		
	計			正 面 衝 突			追 突			出 会 い 頭			追 越 追 抜 時			す れ 違 い 時			左 折 時			右 折 時			そ の 他			発生件数	死者数	負傷者数
	発生件数	死者数	負傷者数	発生件数	死者数	負傷者数	発生件数	死者数	負傷者数	発生件数	死者数	負傷者数	発生件数	死者数	負傷者数	発生件数	死者数	負傷者数	発生件数	死者数	負傷者数	発生件数	死者数	負傷者数	発生件数	死者数	負傷者数			
合 計	283	1	352	19	1	25	130	0	171	89	0	102	1	0	1	3	0	5	4	0	5	19	0	24	18	0	19	0	0	0
青森	88	0	111	5		6	37		52	30		34			1		1		3		4	4	0	5	8		9			
青森南	91	0	114	7	0	8	38	0	53	30	0	34	0	0	0	1	0	1	3	0	4	4	0	5	8	0	9	0	0	0
弘前	34	0	39				21		26	7		7									3		3	3		3				
八戸	51	0	59	3		4	18		21	19		22									6		7	5		5				
五所川原	7	0	13				5		10	2		3																		
十和田	13	0	18				10		15	3		3																		
三沢	15	0	18	1	0	1	7	0	9	4	0	5	0	0	0	0	0	0	0	0	0	0	0	0	0	0	0	0	0	
黒石	11	0	11	1		1	6		6	2		2									2		2							
むつ	7	0	7	2		2	3		3	1		1			1		1													
野辺地	1	0	1				1		1			1																		
つがる	4	0	5				2		3	1		1																		
三戸	1	0	2																											
鱒ヶ沢	2	0	4				1		1						1		3													
七戸	2	0	4	0	0	0	1	0	1	0	0	0	0	0	0	0	0	0	0	0	0	0	0	0	0	0	0	0	0	
外ヶ浜	0	0	0																											
五戸	2	0	2				1		1	1		1																		
大間	0	0	0																											
高速隊	1	0	2				1		2																					

本頁は、市町村(高速隊管轄を除く)を基準に集計したため、警察署管轄区域での集計と異なる場合がある。

(4) 被害事故の発生状況

令和6年累計(2月末)

	計			子 供									高校生			高齢者			歩行者			自転車			自動二輪			一般原付自転車		
	死傷者数	死者数	負傷者数	幼 児			小 学 生			中 学 生			死傷者数	死者数	負傷者数	死傷者数	死者数	負傷者数	死傷者数	死者数	負傷者数	死傷者数	死者数	負傷者数	死傷者数	死者数	負傷者数	死傷者数	死者数	負傷者数
				死傷者数	死者数	負傷者数	死傷者数	死者数	負傷者数	死傷者数	死者数	負傷者数																		
合 計	15	0	15	3	0	3	7	0	7	5	0	5	12	0	12	95	5	90	82	5	77	4	0	4	2	0	2	4	0	4
青森	5	0	5	1	0	1	3	0	3	1	0	1	12	0	12	28	0	28	16	0	16	4	0	4	2	0	2	4	0	4
青森南	0	0	0	0	0	0	0	0	0	0	0	0	0	0	0	2	0	2	2	0	2	0	0	0	0	0	0	0	0	
弘前	5	0	5	1	0	1	3	0	3	1	0	1	2	0	2	14	2	12	21	2	19	0	0	0	1	0	1	0	0	
八戸	3	0	3	0	0	0	1	0	1	2	0	2	4	0	4	14	2	12	13	1	12	3	0	3	1	0	1	2	0	
五所川原	0	0	0	0	0	0	0	0	0	0	0	0	3	0	3	5	0	5	2	0	2	0	0	0	0	0	0	0	0	
十和田	1	0	1	1	0	1	0	0	0	0	0	0	0	0	0	3	0	3	2	0	2	0	0	0	0	0	0	0	0	
三沢	0	0	0	0	0	0	0	0	0	0	0	0	0	0	0	5	0	5	3	0	3	0	0	0	0	0	0	0	0	
黒石	0	0	0	0	0	0	0	0	0	0	0	0	0	0	0	6	0	6	5	0	5	1	0	1	0	0	0	0	0	
むつ	0	0	0	0	0	0	0	0	0	0	0	0	1	0	1	7	0	7	6	1	5	1	0	1	0	0	0	0	0	
野辺地	0	0	0	0	0	0	0	0	0	0	0	0	0	0	0	1	0	1	2	0	2	7	0	7	0	0	0	0	0	
つがる	0	0	0	0	0	0	0	0	0	0	0	0	0	0	0	2	0	2	1	0	1	0	0	0	0	0	0	0	0	
三戸	1	0	1	0	0	0	0	0	0	0	0	0	1	0	1	1	0	1	3	0	3	0	0	0	0	0	0	0	0	
鱒ヶ沢	0	0	0	0	0	0	0	0	0	0	0	0	0	0	0	1	0	1	1	0	1	0	0	0	0	0	0	0	0	
七戸	0	0	0	0	0	0	0	0	0	0	0	0	0	0	0	2	0	2	1	0	1	0	0	0	0	0	0	0	0	
外ヶ浜	0	0	0	0	0	0	0	0	0	0	0	0	0	0	0	0	0	0	0	0	0	0	0	0	0	0	0	0	0	
五戸	0	0	0	0	0	0	0	0	0	0	0	0	0	0	0	2	0	2	2	0	2	0	0	0	0	0	0	0	0	
大間	0	0	0	0	0	0	0	0	0	0	0	0	0	0	0	2	0	2	2	0	2	0	0	0	0	0	0	0	0	
高速隊	0	0	0	0	0	0	0	0	0	0	0	0	0	0	0	0	0	0	0	0	0	0	0	0	0	0	0	0	0	

本頁は、市町村(高速隊管轄を除く)を基準に集計したため、警察署管轄区域での集計と異なる場合がある。
 高齢者が高校生であった場合はそれぞれに計上した。