

# 交通事故月報(令和5年12月末)

青森県警察本部交通部交通企画課作成



## 月別の死亡事故発生件数及び死者数の推移

		1月	2月	3月	4月	5月	6月	7月	8月	9月	10月	11月	12月	年間合計
令和5年	発生件数	4	2	5	1	4	2	5	4	4	1	7	6	45
	死者数	4	2	5	1	4	2	5	4	4	1	7	6	45
	累計死者数	4	6	11	12	16	18	23	27	31	32	39	45	45
令和4年	発生件数	2	2	7	1	1	2	1	4	4	2	1	4	31
	死者数	2	2	7	1	1	2	1	4	4	2	1	4	31
	累計死者数	2	4	11	12	13	15	16	20	24	26	27	31	31
最近5年間の平均死者数		2.2	1.2	5.2	1.6	2.6	3.2	1.8	3.0	3.4	2.8	3.4	3.6	34.0

- ・ 電話 017-723-4211(代)
- ・ 交通事故インフォメーションサービス(ポージング)  
FAX 017-777-9988
- ・ ホームページ  
<https://www.police.pref.aomori.jp/>



# 交 通 事 故 の 特 徴

12 月中 ※( ) 内は前年比

12 月末累計 ※( ) 内は前年比

## 1 交通事故概況

・ 発生件数	263 件	( -50 件)
・ 死者数	6 人	( +2 人)
・ 負傷者数	316 人	( -62 人)

※ 発生件数及び負傷者数が減少し、死者数が増加した。

## 2 死亡事故の特徴

### ○ 交通死亡事故

・ 発生件数	6 件	( +2 件)
・ 死者数	6 人	( +2 人)

### ○ 事故類型別

・ 人対車	5 人	( +3 人)
・ 車両相互	0 人	( -2 人)
・ 車両単独	1 人	( +1 人)
・ 列車	0 人	( ±0 人)

### ○ 死者の状態別

・ 自動車乗車中	0 人	( -2 人)
・ 自動二輪乗車中	0 人	( ±0 人)
・ 原付乗車中	0 人	( ±0 人)
・ 自転車乗用中	0 人	( ±0 人)
・ 歩行中	6 人	( +4 人)
・ その他	0 人	( ±0 人)

### ○ 昼夜別

・ 昼	1 人	( -1 人)
・ 夜	5 人	( +3 人)

## 3 子供・高齢者が死傷した事故

### ○ 子供の死傷者数

・ 死者数	0 人	( ±0 人)
・ 負傷者	10 人	( -6 人)

### ○ 高齢者の死傷者数

・ 死者数	2 人	( +1 人)
・ 負傷者	77 人	( +11 人)

## 1 交通事故概況

・ 発生件数	2,619 件	( +244 件)
・ 死者数	45 人	( +14 人)
・ 負傷者数	3,099 人	( +246 人)

※ 発生件数、死者数及び負傷者数が増加した。

## 2 死亡事故の特徴

### ○ 交通死亡事故

・ 発生件数	45 件	( +14 件)
・ 死者数	45 人	( +14 人)

### ○ 事故類型別

・ 人対車	21 人	( +6 人)
・ 車両相互	10 人	( +3 人)
・ 車両単独	14 人	( +6 人)
・ 列車	0 人	( -1 人)

### ○ 死者の状態別

・ 自動車乗車中	15 人	( +4 人)
・ 自動二輪乗車中	2 人	( +1 人)
・ 原付乗車中	1 人	( +1 人)
・ 自転車乗用中	4 人	( ±0 人)
・ 歩行中	22 人	( +7 人)
・ その他	1 人	( +1 人)

### ○ 昼夜別

・ 昼	22 人	( +6 人)
・ 夜	23 人	( +8 人)

## 3 子供・高齢者が死傷した事故

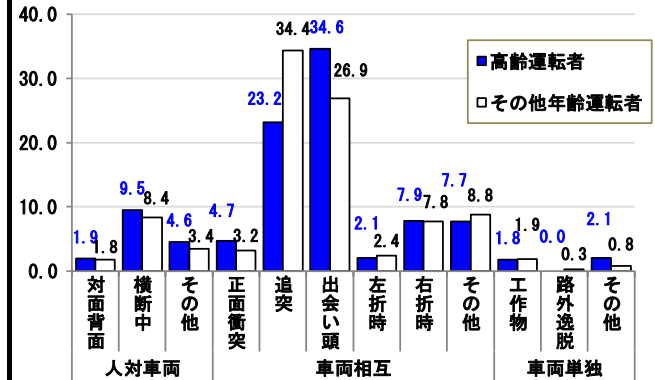
### ○ 子供の死傷者数

・ 死者数	0 人	( ±0 人)
・ 負傷者	162 人	( -9 人)

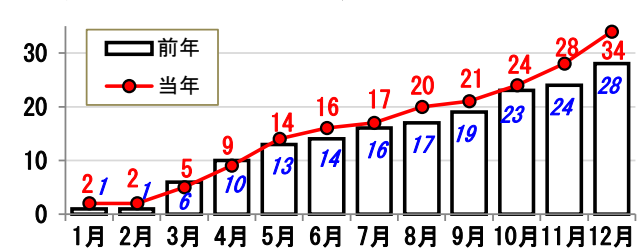
### ○ 高齢者の死傷者数

・ 死者数	25 人	( +10 人)
・ 負傷者	639 人	( +103 人)

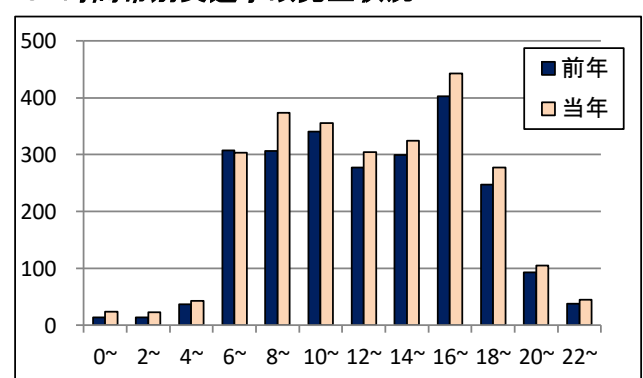
## 4 年齢層別の事故類型別発生状況(%)



## 5 飲酒運転事故発生状況(積み上げグラフ)



## 6 時間帯別交通事故発生状況



# 交通事故発生状況総括表

時間別		0～1時	1～2時	2～3時	3～4時	4～5時	5～6時	6～7時	7～8時	8～9時	9～10時	10～11時	11～12時	12～13時	13～14時	14～15時	15～16時	16～17時	17～18時	18～19時	19～20時	20～21時	21～22時	22～23時	23～24時	県内 令和5年12月末		
	発生件数	14	10	5	18	11	32	57	246	216	157	170	185	128	176	142	182	178	265	160	117	67	38	27	18	発生件数	2,619	
	死者数	2	2	2	2	1	3	3	4	4	4	1	1	1	1	3	2	2	5	1	2	1	1	1	2	死者数	45	
負傷者数	13	12	3	21	11	34	66	281	244	208	208	226	156	217	164	217	213	304	188	136	84	46	29	18	負傷者数	3,099		

路線別		国 道														県 道				市町村道	農林 港湾	高 速 道 路	自 専 道	その他	地 形 別	市 街 地	非市街地						
	発生件数	4号	7号	45号	101号	102号	103号	104号	279号	280号	282号	338号	339号	340号	394号	454号	計	主要道	一般	みちのく	計	1,142	20	4		3	7	8	166	発生件数	1,351	547	721
	死者数	2	2	2	2	1	1	1	1	1	1	2	2	2	2	14	6	3	255	4	598	15	11	1		1	4	死者数	17	6	22		
負傷者数	134	231	130	40	34	38	33	45	27	60	44	19	2	20	857	410	304	7	721	1,286	36	6	4	10	11	178	負傷者数	1,516	638	945			

曜日別		日	月	火	水	木	金	土	道路 形状	交 差 点 (1当 進 入 側 基 準)				交 差 点 付 近	単 路				踏 切	一 般 交 通 の 場 所	単 路 幅 員 別	3.5m未満	3.5m以上	5.5m以上	9.0m以上	13.0m以上	19.0m以上		
	発生件数	265	372	420	429	371	445	317		5.5m未満	5.5m以上	13m以上	計		トンネル	橋	カーブ等	その他				計	発生件数	22	123	664	276	203	32
	死者数	6	6	7	7	2	10	7		発生件数	189	766	181		1,136	541	6	31				85	657	779	死者数	2	4	20	4
負傷者数	357	433	481	523	432	501	372	負傷者数	213	889	215	1,317	642	10	41	115	799	965	負傷者数	20	135	821	348	246	37				

道路線形		右カーブ・屈折				左カーブ・屈折				直 線				一 般 交 通 の 場 所	第 1 年 齢 別 者	子 供	高 校 生	年 代 別													
	発生件数	上り	下り	平坦	計	上り	下り	平坦	計	上り	下り	平坦	計					19歳以下	20～24歳	25～29歳	30～34歳	35～39歳	40～44歳	45～49歳	50～54歳	55～59歳	60～64歳	65～69歳	70～74歳	75歳以上	不明
	死者数	5	8	38	51	7	10	57	74	79	104	2,148	2,331					163	発生件数	5	2	71	254	188	141	151	201	208	226	210	211
死者数	1	1	2	3	3	1	4	5	1	1	33	35	2	死者数			2	3	3	2	7	5	2	4	5	5	2	5			
負傷者数	10	11	43	64	13	10	70	93	97	129	2,541	2,767	175	負傷者数	5	2	87	307	231	171	177	243	243	264	249	251	249	283	320	17	

年代別は高校生以下を含まない。本項目は全当事者である(運転者に限定していない)。

当事者種別		乗 用 車				貨 物 車				特 殊 車			二 輪 車		列 車	自 転 車	その他	歩 行 者	不明										
	発生件数	大型	中型	準中型	普通	軽	ミニカー	計	大型	中型	準中型	普通	軽	計						農耕作業	大型	小型	計	小型二輪	軽二輪	二種原付	小計	原付自転車	計
	死者数	12	3	1	1,124	959	2,099	36	35	41	99	246	457	2						3	2	7	6	1	1	8	10	18	22
負傷者数	28	3	1	1,324	1,153	2,509	43	41	48	120	274	526	3	3	2	8	7	1	1	9	9	18	21	17					

事故類型別		人 車 対 面										車 車 対 面										車 単 独										列 車	
	発生件数	対面 通行中	背面 通行中	横断歩道 横断歩道外	横断歩道内	横断歩道内	その他	路上 遊戯中	路上 作業中	路上 停止中	路上 横断	その他	計	正面 衝突	追突	出会い頭	左折時	右折時	その他	計	電柱	標識	分離帯等	防護柵等	家屋・塙	橋梁・橋脚	その他	駐車車両	路外逸脱	転倒	その他		計
	死者数	16	40	143	8	2	76	3	1	17	7	71	382	94	807	757	60	201	224	2,143	10	1	7	13	8	1	9	18	6	13	8		94
負傷者数	13	40	143	6	6	69	3	1	17	4	71	367	139	1,032	891	63	247	260	2,632	7	7	12	17	9	9	21	3	13	8	100			

第1当事者の		信号無視	通行区分	最高速度違反	横断等禁止	車間距離不保持	進路変更禁止違反	追越違反	踏切不停止等	右折違反	左折違反	優先通行妨害	交差点安全進行義務	歩行者妨害等	横断自転車妨害	徐行違反	一時不停止等	安 全 運 転 義 務 違 反									
	発生件数	194	158	3	148	32	24	11	16	228	93	223	21	30	243	21	170	390	231	229	103	13	1,157	22	16		
	死者数	7	1	2	2	1	1	1	1	1	1	1	1	1	1	1	1	1	1	1	1	1	1	1	1	1	
負傷者数	246	215	3	173	39	30	11	16	275	99	213	21	31	294	16	204	491	279	244	143	14	1,391	25	17			

第1乗客の		幼児	小学生	中学生	高校生	大学生	その他の学生	職業運転者	公務	農業	漁業	鉱業	建設業	製造業	卸・小売業	金融・保険業	不動産業	運輸業郵便業	電気通信業	電気・ガス業等	サービス業等	主婦	無職	外国人	調査不能	不明
	発生件数		2	3	2	55	25	156	79	141	19	8	233	132	192	45	13	58	30	78	817	24	478	13	16	
	負傷者数		2	3	2	66	28	191	92	176	24	10	288	156	218	52	13	73	34	92	952	28	565	17	17	

第1通行者の		業務		通勤		通学等		観光・娯楽	ドライブ	散歩(自転車含む)	飲食	買物	訪問	送迎	通院	帰省	その他	調査不能	不明				
	発生件数	職業運転	業務目的	計	出勤	退社	計													登校	学業中	下校	計
	死者数	108	344	452	337	260	597													10	7	17	144
負傷者数	4	10	14	3	5	8	0	4	1	4	4	4	2	1	1	1	1	1	1	1	1	1	1

年 齢 別		年 代 別											歩 行 者		軽 車 両		四 輪		自動二輪		原付自転		その他							
	発生件数	幼児	小学生	中学生	高校生	19歳以下	20～24歳	25～29歳	30～39歳	40～49歳	50～59歳	60～64歳	65～69歳	70～74歳	75歳以上	通行中	横断中	計	自転車	その他	計	運転中		同乗中	計	運転中	同乗中	計		
	死者数						1	4	5	9	1	2	3	20	死者数	5	12	5	22	4	1	5		12	3	15	2	2	1	1
負傷者数	25	84	53	96	54	209	244	430	521	543	201	189	189	261	負傷者数	53	217	109	379	305	1	306	1,803	546	2,349	36	36	19	19	10

歩行者の違反別		信号無視	通行区分	横 断		幼児のひとり歩き	踏切不注意	寝そべり等	路上遊戯	路上作業	飛出し	その他違反	調査不能	違反なし	対象外(第3当事者以降)								
	発生件数	1	4	2	8											計	3	1	2	12	4	294	3
	負傷者数	21	7	8	2											21	38	1	3	1	2	4	294

安 管 事 故		業務・通勤	業務外	計	特 定 事 故	第 1 当 事 者											死 傷 者						
	発生件数	303	232	535		高校生 運転者	24歳以下 運転者	高齢 運転者	女性 運転者	初心 運転者	県外 運転者	夜間 事故	交差点・付近 事故	カーブ 事故	事業用 自動車	貨物車 事故	バス(形状) タクシー(用車)	子供	高齢者	歩行者	自転車	二輪車	
	死者数	10	8	18		発生件数	1	325	725	928	85	119	654	1,677	125	124	457	14	49	死者数	25	22	4
負傷者数	333	261	594	負傷者数	1	394	843	1,110	106	157	757	1,959	157	163	526	30	55	負傷者数	162	639	379	305	55

24歳以下運転者・高齢運転者が高校生であった場合はそれぞれに計上した。

# 青森県の交通事故発生状況

## 1 月別発生状況

令和5年累計(12月末)

	発 生 件 数						死 者 数						負 傷 者 数											
	本年		前年		増減数	増減率	(内)死亡事故			(内)重傷事故			本年		前年		増減数	増減率	(内)重傷者数					
	構成率	増減数	増減率	本年			前年	増減数	本年	前年	増減数	本年	構成率	前年	増減数	増減率			本年	前年	増減数			
合計	2,619	100.0%	2,375	244	10.3%	45	31	14	185	191	-6	45	100.0%	31	14	45.2%	3,099	100.0%	2,853	246	8.6%	195	208	-13
1月	249	9.5%	225	24	10.7%	4	2	2	15	8	7	4	8.9%	2	2	100.0%	309	10.0%	284	25	8.8%	16	8	8
2月	244	9.3%	187	57	30.5%	2	2	0	6	5	1	2	4.4%	2	0	0.0%	293	9.5%	218	75	34.4%	7	5	2
3月	195	7.4%	158	37	23.4%	5	7	-2	17	12	5	5	11.1%	7	-2	-28.6%	219	7.1%	181	38	21.0%	19	13	6
4月	164	6.3%	144	20	13.9%	1	1	0	13	11	2	1	2.2%	1	0	0.0%	194	6.3%	175	19	10.9%	13	12	1
5月	198	7.6%	187	11	5.9%	4	1	3	23	19	4	4	8.9%	1	3	300.0%	234	7.6%	226	8	3.5%	24	21	3
6月	173	6.6%	161	12	7.5%	2	2	0	11	13	-2	2	4.4%	2	0	0.0%	193	6.2%	188	5	2.7%	13	13	0
7月	208	7.9%	170	38	22.4%	5	1	4	13	17	-4	5	11.1%	1	4	400.0%	235	7.6%	202	33	16.3%	13	20	-7
8月	242	9.2%	192	50	26.0%	4	4	0	11	23	-12	4	8.9%	4	0	0.0%	304	9.8%	234	70	29.9%	12	28	-16
9月	193	7.4%	199	-6	-3.0%	4	4	0	12	19	-7	4	8.9%	4	0	0.0%	227	7.3%	245	-18	-7.3%	12	20	-8
10月	227	8.7%	215	12	5.6%	1	2	-1	25	15	10	1	2.2%	2	-1	-50.0%	273	8.8%	252	21	8.3%	27	17	10
11月	263	10.0%	224	39	17.4%	7	1	6	19	22	-3	7	15.6%	1	6	600.0%	302	9.7%	270	32	11.9%	19	22	-3
12月	263	10.0%	313	-50	-16.0%	6	4	2	20	27	-7	6	13.3%	4	2	50.0%	316	10.2%	378	-62	-16.4%	20	29	-9

## 2 警察署別発生状況

	発 生 件 数						死 者 数						負 傷 者 数											
	本年		前年		増減数	増減率	(内)死亡事故			(内)重傷事故			本年		前年		増減数	増減率	(内)重傷者数					
	構成率	増減数	増減率	本年			前年	増減数	本年	前年	増減数	本年	構成率	前年	増減数	増減率			本年	前年	増減数			
合計	2,619	100.0%	2,375	244	10.3%	45	31	14	185	191	-6	45	100.0%	31	14	45.2%	3,099	100.0%	2,853	246	8.6%	195	208	-13
青森	623	23.8%	579	44	7.6%	8	3	5	42	45	-3	8	17.8%	3	5	166.7%	726	23.4%	671	55	8.2%	43	46	-3
弘前	378	14.4%	302	76	25.2%	3	5	-2	37	20	17	3	6.7%	5	-2	-40.0%	432	13.9%	354	78	22.0%	38	20	18
八戸	621	23.7%	586	35	6.0%	9	7	2	31	48	-17	9	20.0%	7	2	28.6%	708	22.8%	706	2	0.3%	32	48	-16
黒石	165	6.3%	123	42	34.1%	6	1	5	12	13	-1	6	13.3%	1	5	500.0%	209	6.7%	155	54	34.8%	13	15	-2
五所川原	132	5.0%	129	3	2.3%	4	3	1	4	8	-4	4	8.9%	3	1	33.3%	159	5.1%	144	15	10.4%	4	8	-4
むつ	102	3.9%	82	20	24.4%	1	4	-3	9	3	6	1	2.2%	4	-3	-75.0%	113	3.6%	91	22	24.2%	9	5	4
三沢	155	5.9%	162	-7	-4.3%	3	3	0	10	6	4	3	6.7%	3	0	0.0%	190	6.1%	199	-9	-4.5%	12	7	5
十和田	163	6.2%	133	30	22.6%	2		2	10	11	-1	2	4.4%		2		185	6.0%	166	19	11.4%	10	11	-1
つがる	42	1.6%	46	-4	-8.7%		1	-1	2	3	-1		0.0%	1	-1	-100.0%	64	2.1%	56	8	14.3%	2	4	-2
野辺地	36	1.4%	44	-8	-18.2%	2	3	-1	4	8	-4	2	4.4%	3	-1	-33.3%	63	2.0%	62	1	1.6%	6	12	-6
鱒ヶ沢	23	0.9%	20	3	15.0%			0	2	1	1		0.0%		0		24	0.8%	27	-3	-11.1%	2	2	0
三戸	37	1.4%	28	9	32.1%	1		1	3	4	-1	1	2.2%		1		43	1.4%	35	8	22.9%	3	5	-2
七戸	49	1.9%	54	-5	-9.3%	2		2	6	7	-1	2	4.4%		2		63	2.0%	72	-9	-12.5%	6	7	-1
青森南	46	1.8%	47	-1	-2.1%	1		1	4	5	-1	1	2.2%		1		61	2.0%	67	-6	-9.0%	4	7	-3
五戸	23	0.9%	18	5	27.8%	2		2	3	6	-3	2	4.4%		2		27	0.9%	20	7	35.0%	4	6	-2
外ヶ浜	10	0.4%	4	6	150.0%			0	1	2	-1		0.0%		0		12	0.4%	9	3	33.3%	1	4	-3
大間	4	0.2%	7	-3	-42.9%		1	-1	1	1	0		0.0%	1	-1	-100.0%	5	0.2%	6	-1	-16.7%	1	1	0
高速隊	10	0.4%	11	-1	-9.1%	1		1	4		4	1	2.2%		1		15	0.5%	13	2	15.4%	5		5



**令 和 5 年 推 進 重 点**

- 歩 行 者 安 全 対 策
- 全 席 シ ー ト ベ ル ト 着 用 対 策
- 飲 酒 運 転 等 根 絶 対 策
- 自 転 車 等 総 合 対 策



### 3 路線・道路形状・地形・事故類型別発生状況

令和5年累計(12月末)

	発生件数					死者数					負傷者数					(内)重傷者数				
	本年	構成率	前年	増減数	増減率	本年	構成率	前年	増減数	増減率	本年	構成率	前年	増減数	増減率	本年	前年	増減数		
総数	2,619	100.0%	2,375	244	10.3%	45	100.0%	31	14	45.2%	3,099	100.0%	2,853	246	8.6%	195	208	-13		
路線別	国道	計	678	25.9%	649	29	4.5%	14	31.1%	9	5	55.6%	857	27.7%	841	16	1.9%	54	57	-3
		4号	100	3.8%	94	6	6.4%	2	4.4%	2		134	4.3%	121	13	10.7%	5	9	-4	
		7号	176	6.7%	145	31	21.4%	2	4.4%	2		231	7.5%	195	36	18.5%	22	10	12	
		45号	105	4.0%	99	6	6.1%	2	4.4%	2		130	4.2%	126	4	3.2%	6	7	-1	
		101号	34	1.3%	35	-1	-2.9%		0.0%	0		40	1.3%	48	-8	-16.7%	3	5	-2	
		102号	25	1.0%	23	2	8.7%	1	2.2%	1		34	1.1%	31	3	9.7%	1	5	-4	
		103号	34	1.3%	43	-9	-20.9%		0.0%	2	-2	-100.0%	38	1.2%	59	-21	-35.6%	3	3	0
		104号	29	1.1%	30	-1	-3.3%	1	2.2%	1	0	0.0%	33	1.1%	35	-2	-5.7%	1	1	0
		279号	36	1.4%	27	9	33.3%	1	2.2%	1	0	0.0%	45	1.5%	34	11	32.4%	3	6	-3
		280号	25	1.0%	20	5	25.0%	1	2.2%	1		27	0.9%	27	0	0.0%	4	3	1	
		282号		0.0%		0			0.0%		0			0.0%		0				0
		338号	37	1.4%	50	-13	-26.0%	2	4.4%	2	0	0.0%	60	1.9%	63	-3	-4.8%	3	2	1
		339号	39	1.5%	42	-3	-7.1%		0.0%	1	-1	-100.0%	44	1.4%	50	-6	-12.0%	2	1	1
		340号	18	0.7%	19	-1	-5.3%	2	4.4%	2	0	0.0%	19	0.6%	21	-2	-9.5%	1	2	-1
	394号	1	0.0%	5	-4	-80.0%		0.0%		0		2	0.1%	7	-5	-71.4%			0	
	454号	19	0.7%	17	2	11.8%		0.0%		0		20	0.6%	24	-4	-16.7%		3	-3	
	計	598	22.8%	559	39	7.0%	11	24.4%	9	2	22.2%	721	23.3%	661	60	9.1%	45	53	-8	
	県道	主要道	339	12.9%	348	-9	-2.6%	6	13.3%	7	-1	-14.3%	410	13.2%	419	-9	-2.1%	26	37	-11
		一般	255	9.7%	209	46	22.0%	5	11.1%	2	3	150.0%	304	9.8%	240	64	26.7%	19	16	3
		みちのく	4	0.2%	2	2	100.0%		0.0%		0		7	0.2%	2	5	250.0%			0
市町村道	市町村道	1,142	43.6%	997	145	14.5%	15	33.3%	11	4	36.4%	1,286	41.5%	1,160	126	10.9%	77	71	6	
	農林港湾	20	0.8%	31	-11	-35.5%		0.0%	1	-1	-100.0%	36	1.2%	33	3	9.1%	2	8	-6	
	高速道路	7	0.3%	7	0	0.0%	1	2.2%	1		10	0.3%	8	2	25.0%	2	2	0		
	自専道	8	0.3%	12	-4	-33.3%		0.0%		0		11	0.4%	16	-5	-31.3%	5	2	3	
	その他	166	6.3%	120	46	38.3%	4	8.9%	1	3	300.0%	178	5.7%	134	44	32.8%	10	17	-7	
	交差点	1,136	43.4%	1,007	129	12.8%	11	24.4%	9	2	22.2%	1,317	42.5%	1,189	128	10.8%	102	100	2	
	交差点付近	541	20.7%	299	242	80.9%	5	11.1%	4	1	25.0%	642	20.7%	361	281	77.8%	21	10	11	
道路形状別	単路	779	29.7%	947	-168	-17.7%	27	60.0%	16	11	68.8%	965	31.1%	1,168	-203	-17.4%	63	81	-18	
	踏切		0.0%	1	-1	-100.0%		0.0%		1	-1	-100.0%		0.0%		0		0		
	一般交通の場所	163	6.2%	121	42	34.7%	2	4.4%	1	1	100.0%	175	5.6%	135	40	29.6%	9	17	-8	
	市街	人口集中	1,351	51.6%	1,186	165	13.9%	17	37.8%	9	8	88.9%	1,516	48.9%	1,368	148	10.8%	76	93	-17
地形別	市街	その他	547	20.9%	664	-117	-17.6%	6	13.3%	10	-4	-40.0%	638	20.6%	813	-175	-21.5%	44	55	-11
	非市街地	721	27.5%	525	196	37.3%	22	48.9%	12	10	83.3%	945	30.5%	672	273	40.6%	75	60	15	
事故類型別	人対車両	計	382	14.6%	329	53	16.1%	21	46.7%	15	6	40.0%	367	11.8%	320	47	14.7%	58	69	-11
		通行中	56	2.1%	47	9	19.1%	5	11.1%	2	3	150.0%	53	1.7%	46	7	15.2%	7	7	0
		横断中	227	8.7%	209	18	8.6%	12	26.7%	11	1	9.1%	218	7.0%	202	16	7.9%	42	49	-7
	その他	99	3.8%	73	26	35.6%	4	8.9%	2	2	100.0%	96	3.1%	72	24	33.3%	9	13	-4	
	車両相互	計	2,143	81.8%	1,977	166	8.4%	10	22.2%	7	3	42.9%	2,632	84.9%	2,446	186	7.6%	112	114	-2
		正面衝突	94	3.6%	74	20	27.0%	3	6.7%	2	1	50.0%	139	4.5%	97	42	43.3%	16	17	-1
		追突	807	30.8%	797	10	1.3%	1	2.2%	1	0	0.0%	1,032	33.3%	1,026	6	0.6%	16	13	3
		出会い頭	757	28.9%	687	70	10.2%	2	4.4%	1	1	100.0%	891	28.8%	833	58	7.0%	40	50	-10
		右左折時	261	10.0%	196	65	33.2%	3	6.7%	1	2	200.0%	310	10.0%	228	82	36.0%	28	19	9
		その他	224	8.6%	223	1	0.4%	1	2.2%	2	-1	-50.0%	260	8.4%	262	-2	-0.8%	12	15	-3
車両単独	計	94	3.6%	68	26	38.2%	14	31.1%	8	6	75.0%	100	3.2%	87	13	14.9%	25	25	0	
	工作物	49	1.9%	50	-1	-2.0%	8	17.8%	6	2	33.3%	55	1.8%	64	-9	-14.1%	14	20	-6	
	路外逸脱	6	0.2%	2	4	200.0%	5	11.1%	2	3	150.0%	3	0.1%		3		1	1		
	転倒	13	0.5%		13			0.0%		0		13	0.4%		13		7	7		
	その他	26	1.0%	16	10	62.5%	1	2.2%	1	1		29	0.9%	23	6	26.1%	3	5	-2	
列車		0.0%	1	-1	-100.0%		0.0%	1	-1	-100.0%		0.0%		0				0		

#### 4 路線・道路形状・地形・事故類型別被害事故発生状況

令和5年累計(12月末)

	昼			夜			子供		高校生		高齢者		歩行者		自転車		二輪車			
	発生件数	死者数	負傷者数	発生件数	死者数	負傷者数	死者数	負傷者数	死者数	負傷者数	死者数	負傷者数	死者数	負傷者数	死者数	負傷者数	死者数	負傷者数		
総数	1,965	22	2,342	654	23	757		162		96	25	639	22	379	4	305	3	55		
路線別	国道	計	476	5	614	202	9	243	0	29	0	21	8	164	7	42	1	54	1	15
		4号	81		110	19	2	24		4		3	2	26	2	5		6		3
		7号	118	2	152	58		79		7		1	2	45	1	3		11		3
		45号	64		81	41	2	49		4		6	1	15	2	7		9		3
		101号	31		37	3		3		2		1		6		2		6		1
		102号	18		25	7	1	9		3				6	1	1		1		
		103号	21		24	13		14		2		1		8		4		8		
		104号	21	1	24	8		9		1		1		6		3		1	1	2
		279号	25		33	11	1	12		2		2		16		1		1		1
		280号	13		16	12	1	11				1	1	10		6	1	4		
		282号																		
		338号	25	2	46	12		14				1	2	10	1	3		3		1
		339号	32		37	7		7		3				9		2		3		1
	340号	11		12	7	2	7				2		4		3					
	394号				1		2													
	454号	16		17	3		3		3				3		2		1			
	計	448	7	547	150	4	174	0	40	0	13	7	160	4	72	2	76	2	16	
	県道	主要道	248	5	306	91	1	104		20		6	4	96	1	42	2	32	1	10
		一般	199	2	240	56	3	64		20		7	3	64	3	30		44	1	6
		みちのく	1		1	3		6												
市町村道	878	5	997	264	10	289		85		57	9	261	9	190	1	165		23		
農林港湾	15		20	5		16		1		1		7		1						
高速道路	5	1	7	2		3		1				1	1	1						
自専道	3		5	5		6														
その他	140	4	152	26		26		6		4	1	46	1	73		10		1		
道路形状別	交差点	852	4	996	284	7	321		92		56	8	288	8	197	1	189		28	
	交差点付近	393	1	468	148	4	174		27		11	4	116	4	41	1	35		13	
	単路	583	15	729	196	12	236		37		25	12	192	9	69	2	71	3	13	
	踏切																			
	一般交通の場所	137	2	149	26		26		6		4	1	43	1	72		10		1	
地形別	市街	974	6	1,104	377	11	412		95		65	9	308	12	254	1	224		23	
	その他	417	2	489	130	4	149		39		18	4	131	3	87	1	50	1	20	
	非市街地	574	14	749	147	8	196		28		13	12	200	7	38	2	31	2	12	
事故類型別	人対車両	計	206	4	206	176	17	161	0	40	0	14	16	132	21	365	0	1	0	0
		通行中	28		30	28	5	23		3		3	3	19	5	53				
		横断中	111	3	109	116	9	109		33		9	10	77	12	217				
	その他	67	1	67	32	3	29		4		2	3	36	4	95		1			
	車両相互	計	1,693	8	2,069	450	2	563	0	115	0	82	5	472	0	1	3	295	2	51
		正面衝突	74	2	103	20	1	36		5		2	2	37				2		3
		追突	619		796	188	1	236		19		14	1	161		1	11		6	
		出会い頭	636	2	742	121		149		63		42	1	183				172	1	17
		右左折時	191	3	227	70		83		15		20	1	53		1	2	86	1	20
		その他	173	1	201	51		59		13		4		38				24		5
	車両単独	計	66	10	67	28	4	33	0	7	0	4	4	35	1	13	1	9	1	4
		工作物	29	5	30	20	3	25		1			4	12		3	1			1
		路外逸脱	4	4	2	2	1	1						2					1	
転倒		13		13					3				9				9		3	
その他		20	1	22	6		7		3				12	1	10					
列車																				

### 5 時間・昼夜・曜日・天候・路面状態別発生状況

令和5年累計(12月末)

	発 生 件 数					死 者 数					負 傷 者 数					(内)重傷者数			
	本年	構成率	前年	増減数	増減率	本年	構成率	前年	増減数	増減率	本年	構成率	前年	増減数	増減率	本年	前年	増減数	
総 数	2,619	100.0%	2,375	244	10.3%	45	100.0%	31	14	45.2%	3,099	100.0%	2,853	246	8.6%	195	208	-13	
時 間 別	0~1	14	0.5%	12	2	16.7%	2	4.4%	2		13	0.4%	13	0	0.0%	1	2	-1	
	1~2	10	0.4%	2	8	400.0%		0.0%	0		12	0.4%	3	9	300.0%	1	1	0	
	2~3	5	0.2%	7	-2	-28.6%	2	4.4%	2		3	0.1%	7	-4	-57.1%		3	-3	
	3~4	18	0.7%	7	11	157.1%	2	4.4%	2	0	0.0%	21	0.7%	5	16	320.0%	3		3
	4~5	11	0.4%	12	-1	-8.3%	1	2.2%	2	-1	-50.0%	11	0.4%	12	-1	-8.3%		3	-3
	5~6	32	1.2%	25	7	28.0%	3	6.7%	2	1	50.0%	34	1.1%	23	11	47.8%	4	2	2
	6~7	57	2.2%	54	3	5.6%	3	6.7%		3		66	2.1%	65	1	1.5%	5	3	2
	7~8	246	9.4%	253	-7	-2.8%		0.0%	2	-2	-100.0%	281	9.1%	295	-14	-4.7%	15	17	-2
	8~9	216	8.2%	168	48	28.6%	4	8.9%		4		244	7.9%	202	42	20.8%	6	6	0
	9~10	157	6.0%	138	19	13.8%	4	8.9%	1	3	300.0%	208	6.7%	180	28	15.6%	10	16	-6
	10~11	170	6.5%	178	-8	-4.5%	1	2.2%	1	0	0.0%	208	6.7%	220	-12	-5.5%	15	12	3
	11~12	185	7.1%	162	23	14.2%		0.0%	4	-4	-100.0%	226	7.3%	193	33	17.1%	18	19	-1
	12~13	128	4.9%	143	-15	-10.5%	1	2.2%		1		156	5.0%	192	-36	-18.8%	9	14	-5
	13~14	176	6.7%	134	42	31.3%	1	2.2%	1	0	0.0%	217	7.0%	165	52	31.5%	15	8	7
	14~15	142	5.4%	140	2	1.4%	3	6.7%	2	1	50.0%	164	5.3%	167	-3	-1.8%	9	15	-6
	15~16	182	6.9%	159	23	14.5%	3	6.7%	1	2	200.0%	217	7.0%	192	25	13.0%	16	14	2
	16~17	178	6.8%	187	-9	-4.8%	2	4.4%	2	0	0.0%	213	6.9%	230	-17	-7.4%	9	13	-4
	17~18	265	10.1%	216	49	22.7%	5	11.1%	3	2	66.7%	304	9.8%	246	58	23.6%	18	20	-2
	18~19	160	6.1%	155	5	3.2%	1	2.2%	3	-2	-66.7%	188	6.1%	180	8	4.4%	8	12	-4
	19~20	117	4.5%	92	25	27.2%	2	4.4%	2	0	0.0%	136	4.4%	112	24	21.4%	9	10	-1
	20~21	67	2.6%	59	8	13.6%	1	2.2%	2	-1	-50.0%	84	2.7%	66	18	27.3%	12	9	3
	21~22	38	1.5%	34	4	11.8%	1	2.2%		1		46	1.5%	41	5	12.2%	4	3	1
	22~23	27	1.0%	26	1	3.8%	1	2.2%		1		29	0.9%	31	-2	-6.5%	2	3	-1
	23~24	18	0.7%	12	6	50.0%	2	4.4%	1	1	100.0%	18	0.6%	13	5	38.5%	6	3	3
昼 夜 別	計	1,965	75.0%	1,794	171	9.5%	22	48.9%	16	6	37.5%	2,342	75.6%	2,183	159	7.3%	131	141	-10
	昼明	109	4.2%	91	18	19.8%	1	2.2%	0	0	0.0%	122	3.9%	103	19	18.4%	5	1	4
	昼	1,690	64.5%	1,546	144	9.3%	18	40.0%	13	5	38.5%	2,030	65.5%	1,904	126	6.6%	119	132	-13
	昼暮	166	6.3%	157	9	5.7%	3	6.7%	2	1	50.0%	190	6.1%	176	14	8.0%	7	8	-1
	計	654	25.0%	581	73	12.6%	23	51.1%	15	8	53.3%	757	24.4%	670	87	13.0%	64	67	-3
	夜暮	204	7.8%	175	29	16.6%	4	8.9%	2	2	100.0%	241	7.8%	209	32	15.3%	22	23	-1
	夜	423	16.2%	383	40	10.4%	16	35.6%	11	5	45.5%	487	15.7%	436	51	11.7%	40	42	-2
夜明	27	1.0%	23	4	17.4%	3	6.7%	2	1	50.0%	29	0.9%	25	4	16.0%	2	2	0	
曜 日 別	日	265	10.1%	230	35	15.2%	6	13.3%	7	-1	-14.3%	357	11.5%	319	38	11.9%	27	18	9
	月	372	14.2%	395	-23	-5.8%	6	13.3%	1	5	500.0%	433	14.0%	467	-34	-7.3%	31	28	3
	火	420	16.0%	369	51	13.8%	7	15.6%	6	1	16.7%	481	15.5%	420	61	14.5%	25	37	-12
	水	429	16.4%	352	77	21.9%	7	15.6%	5	2	40.0%	523	16.9%	421	102	24.2%	34	36	-2
	木	371	14.2%	341	30	8.8%	2	4.4%	4	-2	-50.0%	432	13.9%	410	22	5.4%	27	27	0
天 候 別	金	445	17.0%	387	58	15.0%	10	22.2%	3	7	233.3%	501	16.2%	441	60	13.6%	23	28	-5
	土	317	12.1%	301	16	5.3%	7	15.6%	5	2	40.0%	372	12.0%	375	-3	-0.8%	28	34	-6
	晴	1,271	48.5%	1,095	176	16.1%	19	42.2%	11	8	72.7%	1,506	48.6%	1,313	193	14.7%	89	103	-14
	曇	793	30.3%	728	65	8.9%	16	35.6%	14	2	14.3%	918	29.6%	875	43	4.9%	63	65	-2
	雨	293	11.2%	263	30	11.4%	9	20.0%	4	5	125.0%	336	10.8%	309	27	8.7%	28	26	2
路 面 状 態 別	霧	2	0.1%	4	-2	-50.0%		0.0%		0		2	0.1%	6	-4	-66.7%			0
	雪	260	9.9%	285	-25	-8.8%	1	2.2%	2	-1	-50.0%	337	10.9%	350	-13	-3.7%	15	14	1
	乾燥	1,673	63.9%	1,495	178	11.9%	27	60.0%	19	8	42.1%	1,961	63.3%	1,795	166	9.2%	128	154	-26
	湿潤	473	18.1%	400	73	18.3%	14	31.1%	8	6	75.0%	550	17.7%	466	84	18.0%	42	34	8
	凍結	276	10.5%	277	-1	-0.4%		0.0%	2	-2	-100.0%	328	10.6%	348	-20	-5.7%	13	9	4
積雪	194	7.4%	200	-6	-3.0%	2	4.4%	2	0	0.0%	257	8.3%	241	16	6.6%	11	11	0	
非舗装	3	0.1%	3	0	0.0%	2	4.4%		2		3	0.1%	3	0	0.0%	1		1	

# 6 警察署・市町村別の交通事故発生状況

(1) 発生地・居住地別

令和5年累計(12月末)

	発 生 件 数					死 者 数				負 傷 者 数				人 口			居 住 地 別									
	本年	構成率	前年	増減数	増減率	本年	前年	増減数	増減率	本年	前年	増減数	増減率	うち重傷者数			2022/4/1	人口1万人当たりの発生件数	居住地別							
														本年	前年	増減数			第1当の居住地別発生件数	死傷者の居住地別死者数	1万人当たり	死傷者の居住地別死者数	1万人当たり	負傷者数	1万人当たり	
合 計	2,619	100.0%	2,375	244	10.3%	45	31	14	45.2%	3,099	2,853	246	8.6%	197	208	-11	1,233,084	21.2	2,619	21.2						
青森	603	23.0%	554	49	8.8%	7	3	4	133.3%	699	640	59	9.2%	43	42	1	255,545	23.6	597	23.4						
青森市(浪岡除く)	20	0.8%	25	-5	-20.0%	1		1		27	31	-4	-12.9%		4	-4	10,332	19.4	16	15.5						
平内町	623	23.8%	579	44	7.6%	8	3	5	166.7%	726	671	55	8.2%	43	46	-3	265,877	23.4	613	23.1						
計	46	1.8%	47	-1	-2.1%	1		1		61	67	-6	-9.0%	4	7	-3	17,207	26.7								
青森南	327	12.5%	267	60	22.5%	2	5	-3	-60.0%	374	310	64	20.6%	35	18	17	164,831	19.8	306	18.6						
弘前市	28	1.1%	25	3	12.0%			0		34	31	3	9.7%		2	-2	14,627	19.1	20	13.7						
藤崎町	21	0.8%	10	11	110.0%			0		23	13	10	76.9%	3		3	12,837	16.4	22	17.1						
板柳町	2	0.1%	2			1		1		1		1				0	1,289	15.5	1	7.8						
西目屋村	378	14.4%	302	76	25.2%	3	5	-2	-40.0%	432	354	78	22.0%	38	20	18	180,747	20.9	349	19.3						
計	601	22.9%	569	32	5.6%	9	7	2	28.6%	686	683	3	0.4%	29	45	-16	222,173	27.1	526	23.7						
八戸市	20	0.8%	17	3	17.6%			0		22	23	-1	-4.3%	4	3	1	13,006	15.4	22	16.9						
階上町	621	23.7%	586	35	6.0%	9	7	2	28.6%	708	706	2	0.3%	33	48	-15	235,179	26.4	548	23.3						
計	113	4.3%	98	15	15.3%	2	2	0	0.0%	136	113	23	20.4%	3	6	-3	52,104	21.7	107	20.5						
五所川原市	14	0.5%	23	-9	-39.1%	2		2		12	24	-12	-50.0%		2	-2	12,144	11.5	18	14.8						
鶴田町	5	0.2%	8	-3	-37.5%		1	-1	-100.0%	11	7	4	57.1%	1		1	10,166	4.9	14	13.8						
中泊町	132	5.0%	129	3	2.3%	4	3	1	33.3%	159	144	15	10.4%	4	8	-4	74,414	17.7	139	18.7						
計	137	5.2%	112	25	22.3%	1		1		152	144	8	5.6%	8	10	-2	59,201	23.1	138	23.3						
十和田市	26	1.0%	21	5	23.8%	1		1		33	22	11	50.0%	2	1	1	10,869	23.9	21	19.3						
六戸町	163	6.2%	133	30	22.6%	2	0	2		185	166	19	11.4%	10	11	-1	70,070	23.3	159	22.7						
計	108	4.1%	99	9	9.1%	2	1	1	100.0%	132	121	11	9.1%	6	2	4	38,185	28.3	77	20.2						
三沢市	47	1.8%	63	-16	-25.4%	1	2	-1	-50.0%	58	78	-20	-25.6%	7	5	2	25,230	18.6	43	17.0						
おいらせ町	155	5.9%	162	-7	-4.3%	3	3	0	0.0%	190	199	-9	-4.5%	13	7	6	63,415	24.4	120	18.9						
計	72	2.7%	48	24	50.0%	1		1		90	68	22	32.4%	8	6	2	31,824	22.6	71	22.3						
黒石市	54	2.1%	42	12	28.6%	3	1	2	200.0%	67	44	23	52.3%	4	6	-2	30,336	17.8	74	24.4						
大鰐町	10	0.4%	16	-6	-37.5%			0		17	23	-6	-26.1%		3	-3	8,865	11.3	14	15.8						
平川市	29	1.1%	17	12	70.6%	2		2		35	20	15	75.0%	1		1	7,529	38.5	17	22.6						
田舎館村	165	6.3%	123	42	34.1%	6	1	5	500.0%	209	155	54	34.8%	13	15	-2	78,554	21.0	176	22.4						
計	100	3.8%	72	28	38.9%	1	3	-2	-66.7%	111	80	31	38.8%	9	3	6	54,364	18.4	100	18.4						
むつ市	2	0.1%	10	-8	-80.0%		1	-1	-100.0%	2	11	-9	-81.8%		2	-2	6,006	3.3	9	15.0						
東通村	102	3.9%	82	20	24.4%	1	4	-3	-75.0%	113	91	22	24.2%	9	5	4	60,370	16.9	109	18.1						
計	15	0.6%	17	-2	-11.8%		1	-1	-100.0%	19	18	1	5.6%	2	4	-2	12,526	12.0	19	15.2						
野辺地町	11	0.4%	6	5	83.3%	1	1	0	0.0%	14	9	5	55.6%	2	3	-1	4,291	25.6	4	9.3						
横浜町	10	0.4%	21	-11	-52.4%	1	1	0	0.0%	30	35	-5	-14.3%	2	5	-3	9,965	10.0	17	17.1						
六ヶ所村	36	1.4%	44	-8	-18.2%	2	3	-1	-33.3%	63	62	1	1.6%	6	12	-6	26,782	13.4	40	14.9						
計	42	1.6%	46	-4	-8.7%		1	-1	-100.0%	64	56	8	14.3%	2	4	-2	30,525	13.8	48	15.7						
つがる市	9	0.3%	7	2	28.6%			0		10	10	0	0.0%	1	2	-1	9,353	9.6	13	13.9						
三戸町	24	0.9%	18	6	33.3%			0		30	22	8	36.4%	1	1	0	17,160	14.0	34	19.8						
南部町	4	0.2%	3	1	33.3%	1		1		3	3	0	0.0%	1	2	-1	5,084	7.9	5	9.8						
田子町	37	1.4%	28	9	32.1%	1	0	1		43	35	8	22.9%	3	5	-2	31,597	11.7	52	16.5						
計	16	0.6%	13	3	23.1%			0		17	17	0	0.0%	1		1	9,156	17.5	14	15.3						
鯿ヶ沢町	7	0.3%	7	0	0.0%			0		7	10	-3	-30.0%	1	2	-1	7,421	9.4	7	9.4						
深浦町	23	0.9%	20	3	15.0%	0	0	0		24	27	-3	-11.1%	2	0	2	16,577	13.9	21	12.7						
計	24	0.9%	28	-4	-14.3%	1		1		33	45	-12	-26.7%	2	3	-1	14,769	16.3	27	18.3						
七戸町	25	1.0%	26	-1	-3.8%	1		1		31	27	4	14.8%	5	4	1	16,789	14.9	26	15.5						
計	49	1.9%	54	-5	-9.3%	2	0	2		64	72	-8	-11.1%	7	7	0	31,558	15.5	53	16.8						
外ヶ浜町	6	0.2%	2	4	200.0%			0		8	5	3	60.0%		1	-1	5,448	11.0	7	12.8						
今別町	3	0.1%	1	2	200.0%			0		3	3	0	0.0%	1	3	-2	2,375	12.6	5	21.1						
蓬田村	1	0.0%	1	0	0.0%			0		1	1	0	0.0%			0	2,625	3.8	1	3.8						
計	23	0.9%	16	7	43.8%	2		2		27	17	10	58.8%	4	5	-1	16,260	14.1	30	18.5						
五戸町		0.0%	2	-2	-100.0%			0			3	-3	-100.0%		1	-1	2,272	0.0	3	13.2						
計	23	0.9%	18	5	27.8%	2	0	2		27	20	7	35.0%	4	6	-2	18,532	12.4	33	17.8						
大間町	1	0.0%	3	-2	-66.7%			0		1	3	-2	-66.7%	1	1	0	4,890	2.0	6	12.3						
風間浦村	2	0.1%	2	0	0.0%			0		3	2	1	50.0%			0	1,728	11.6	3	17.4						
佐井村	1	0.0%	2	-1	-50.0%		1	-1	-100.0%	1	1	0	0.0%			0	1,777	5.6	1	5.6						
計	4	0.2%	7	-3	-42.9%	0	1	-1	-100.0%	5	6	-1	-16.7%	1	1	0	8,395	4.8	10	11.9						
高速隊	10	0.4%	11	-1	-9.1%	1		1		14	13	1	7.7%	4		4										



## (2)-1 事故類型別発生状況(人対車両・車両単独)

令和5年累計(12月末)

	人対車															車対車																					
	計			背面通行中			対面通行中			横断中			その他			計			工作物			路外逸脱			転倒			その他									
	発生件数	死者数	負傷者数	発生件数	死者数	負傷者数	発生件数	死者数	負傷者数	発生件数	死者数	負傷者数	発生件数	死者数	負傷者数	発生件数	死者数	負傷者数	発生件数	死者数	負傷者数	発生件数	死者数	負傷者数	発生件数	死者数	負傷者数	発生件数	死者数	負傷者数	発生件数	死者数	負傷者数				
合計	382	21	367	16	3	13	40	2	40	227	12	218	99	4	96	94	14	100	49	8	55	6	5	3	13	0	13	26	1	29							
青森	青森市(浪岡除く)	92	4	91	3		3	8		8	59	3	59	22	1	21	17	1	18	7		9	2	1	1	1		1	7		7						
	平内町	1	1	0										1	1		1	0	1	1		1															
	計	93	5	91	3	0	3	8	0	8	59	3	59	23	2	21	18	1	19	8	0	10	2	1	1	1	0	1	7	0	7						
青森南	青森市浪岡	4	0	4	1		1				3		3				0	0	0																		
弘前	弘前市	57	1	57	3		3	5		6	34		34	15	1	14	5	0	6	4		5						1			1						
	藤崎町	1	0	1				1		1							0	0	0																		
	板柳町	1	0	1									1		1	1	2	0	2	2		2															
	西目屋村	0	0	0													1	1	0	1		1															
	計	59	1	59	3	0	3	6	0	7	34	0	34	16	1	15	8	1	8	7	1	7	0	0	0	0	0	0	1	0	1	0	0	1			
八戸	八戸市	111	4	108	2		2	9		10	72	4	68	28		28	15	4	13	8	4	6				1		1	6		6						
	階上町	3	0	3							3		3				0	0	0																		
	計	114	4	111	2	0	2	9	0	10	75	4	71	28	0	28	15	4	13	8	4	6	0	0	0	1	0	1	6	0	6						
五所川原	五所川原市	16	2	14	1	1		3	1	2	7		7	5		5	4	0	4	2		2							2		2						
	鶴田町	2	1	1	1	1					1		1				2	1	1	1	1	1							1		1						
	中泊町	0	0	0													0	0	0																		
	計	18	3	15	2	2	0	3	1	2	8	0	8	5	0	5	6	1	5	3	1	2	0	0	0	0	0	0	3	0	3						
十和田	十和田市	14	1	13				1		1	10	1	9	3		3	3	0	3	1		1				1		1	1		1						
	六戸町	3	1	2							3	1	2				0	0	0																		
	計	17	2	15	0	0	0	1	0	1	13	2	11	3	0	3	3	0	3	1	0	1	0	0	0	1	0	1	1	0	1						
三沢	三沢市	8	0	8				2		2	4		4	2		2	5	1	9	3		7	1	1					1		2						
	おいらせ町	4	1	4				1	1		1		1	2		3	0	0	0																		
	計	12	1	12	0	0	0	3	1	2	5	0	5	4	0	5	5	1	9	3	0	7	1	1	0	0	0	0	1	0	2						
黒石	黒石市	10	0	10				1		1	8		8	1		1	6	1	5	4	1	3							2		2						
	平川市	8	2	6	1	1		1		1	4	1	3	2		2	1	1	1	1	1	1															
	大鰐町	2	0	2							1	1	1	1		1	0	0	0																		
	田舎館村	4	2	2				2		2	1	1	1	1	1	1	0	0	0																		
	計	24	4	20	1	1	0	4	0	4	14	2	12	5	1	4	7	2	6	5	2	4	0	0	0	0	0	0	2	0	2						
むつ	むつ市	19	1	18	2		2	2		2	9	1	8	6		6	11	0	11	2		2				9		9									
	東通村	0	0	0													1	0	1							1		1									
	計	19	1	18	2	0	2	2	0	2	9	1	8	6	0	6	12	0	12	2	0	2	0	0	0	10	0	10	0	0	0						
野辺地	野辺地町	3	0	3	1		1				1		1	1		1	1	0	1	1		1															
	横浜町	0	0	0													0	0	0																		
	六ヶ所村	0	0	0													0	0	0																		
	計	3	0	3	1	0	1	0	0	0	1	0	1	1	0	1	1	0	1	1	0	1	0	0	0	0	0	0	0	0	0	0	0	0			
つがる	つがる市	0	0	0													1	0	1										1		1						
	三戸町	0	0	0													1	0	2										1		2						
	南部町	3	0	3							2		2	1		1	1	0	1										1		1						
	田子町	2	0	2				1		1				1		1	0	0	0																		
	計	5	0	5	0	0	0	1	0	1	2	0	2	2	0	2	2	0	2	0	0	0	0	0	0	0	0	0	2	0	3						
鱒ヶ沢	鱒ヶ沢町	3	0	3				1		1	2		2				2	0	2	2		2															
	深浦町	2	0	2										2		2	0	0	0																		
	計	5	0	5	0	0	0	1	0	1	2	0	2	2	0	2	2	0	2	2	0	2	0	0	0	0	0	0	0	0	0						
七戸	七戸町	0	0	0													2	1	2	1		2	1		1												
	東北町	3	0	3	1		1							2		2	3	0	4	2		2							1		2						
	計	3	0	3	1	0	1	0	0	0	0	0	0	2	0	2	5	1	6	3	0	4	1	1	0	0	0	0	1	0	2						
外ヶ浜	外ヶ浜町	0	0	0													0	0	0																		
	今別町	2	0	2				2		2							1	0	1	1		1															
	蓬田村	0	0	0													0	0	0																		
	計	2	0	2	0	0	0	2	0	2	0	0	0	0	0	0	1	0	1	1	0	1	0	0	0	0	0	0	0	0	0						
五戸	五戸町	4	0	4							2		2	2		2	2	2	2			2			2												
	新郷村	0	0	0													0	0	0																		
	計	4	0	4	0	0	0	0	0	0	2	0	2	2	0	2	2	2	2	0	0	0	2	2	2	0	0	0	0	0	0						
大間	大間町	0	0	0													0	0	0																		
	風間浦村	0	0	0													0	0	0																		
	佐井村	0	0	0													0	0	0																		
	計	0	0	0	0	0	0	0	0	0	0	0	0	0	0	0	0	0	0	0	0	0	0	0	0	0	0	0	0	0	0	0	0	0			
高速隊	高速隊	0	0	0													6	1	9			8							1	1	1						

本頁は、市町村(高速隊管轄を除く)を基準に集計したため、警察署管轄区域での集計と異なる場合がある。

## (2)-2 事故類型別発生状況(車両相互・列車)

令和5年累計(12月末)

	車 両 相 互																								列 車					
	計			正 面 衝 突			追 突			出 会 い 頭			追 越 追 抜 時			す れ 違 い 時			左 折 時			右 折 時			そ の 他			発生件数	死者数	負傷者数
	発生件数	死者数	負傷者数	発生件数	死者数	負傷者数	発生件数	死者数	負傷者数	発生件数	死者数	負傷者数	発生件数	死者数	負傷者数	発生件数	死者数	負傷者数	発生件数	死者数	負傷者数	発生件数	死者数	負傷者数	発生件数	死者数	負傷者数			
合 計	2,143	10	2,632	94	3	139	807	1	1,032	757	2	891	31	0	35	34	1	38	60	1	63	201	2	247	159	0	187	0	0	0
青森	494	2	590	15		24	190	1	237	168	1	184	1	0	2	3		3	22	1	22	53	2	71	42	0	47			
青森南	18	0	26	5		10	8		11	2		2			1			1	1		1	1		1		0	47	0	0	0
青森南	512	2	616	20	0	34	198	1	248	170	1	186	1	0	2	4	0	4	23	0	23	54	0	72	42	0	47	0	0	0
弘前	42	1	57	3	1	5	19		24	13		16			1			1			5		10	1		1				
弘前	265	1	311	5		5	87		105	106		124	9	0	11	5		7	12	1	11	22		25	19		23			
弘前	27	0	33				16		21	7		8			1			1			1		1	2		2				
弘前	18	0	20	1		1	2		2	9		11			1			1					1	4		4				
弘前	1	0	1							1		1												1	4		4			
弘前	311	1	365	6	0	6	105	0	128	123	0	144	9	0	11	7	0	9	12	1	11	24	0	27	25	0	29	0	0	0
八戸	475	1	565	8		12	207		252	146		167	9		9	7	1	7	8		9	51		61	39		48			
八戸	17	0	19	2		2	6		8	6		6										1		1	2		2			
八戸	492	1	584	10	0	14	213	0	260	152	0	173	9	0	9	7	1	7	8	0	9	52	0	62	41	0	50	0	0	0
五所川原	93	0	118	2		3	41		55	21		27	3		3	2		2	5		7	12		13	7		8			
五所川原	10	0	10				4		4	2		2										1		1	3		3			
五所川原	5	0	11	1		5	2		2	2		3	1		2									1	1		1			
五所川原	108	0	139	3	0	8	45	0	59	25	0	32	4	0	5	2	0	2	5	0	7	13	0	14	11	0	12	0	0	0
十和田	120	0	136	4		5	38		41	59		68				1		1				8		10	10		11			
十和田	23	0	31	1		2	10		15	11		13							1		1									
十和田	143	0	167	5	0	7	48	0	56	70	0	81	0	0	0	1	0	1	1	0	1	8	0	10	10	0	11	0	0	0
三沢	95	1	115	4		4	24		29	54		69	1		1	2		2	1		1	5	1	4	4		5			
三沢	43	0	54	2		2	17		20	16		21									1	5		7	2		3			
三沢	138	1	169	6	0	6	41	0	49	70	0	90	1	0	1	2	0	2	2	0	2	10	1	11	6	0	8	0	0	0
黒石	56	0	75	1		1	10		14	33		46	1		1	1		1	1		1	4		4	5		7			
黒石	45	0	60	2		2	19		30	15		15			2			2	1		1	2		3	4		7			
黒石	8	0	15	1		2	5		11	2		2																		
黒石	25	0	33				8		10	11		17	1		1	3		3	1		1			1	1		1			
黒石	134	0	183	4	0	5	42	0	65	61	0	80	2	0	2	6	0	6	3	0	3	6	0	7	10	0	15	0	0	0
むつ	70	0	82	6		7	26		32	24		28	1		1	1		2	1		1	8		8	3		3			
むつ	1	0	1				1		1			1																		
むつ	71	0	83	6	0	7	26	0	32	25	0	29	1	0	1	1	0	2	1	0	1	8	0	8	3	0	3	0	0	0
野辺地	11	0	15	1		1	3		4	4		5							1		1	2		4		4				
野辺地	11	1	14	2	1	2	5		7	3		3													1		2			
野辺地	10	1	30	2	1	6	5		20	2		3	1												1		2			
野辺地	32	2	59	5	2	9	13	0	31	9	0	11	1	0	1	0	0	0	1	0	1	2	0	4	1	0	2	0	0	0
つがる	41	0	63	4		8	15		26	11		18	1		1				2		2	6		6	2		2			
三戸	8	0	8	1		1	2		2	2		2										3		3						
三戸	20	0	26	2		3	14		18	2		3													2		2			
三戸	2	1	1				1		1	1	1	1																		
三戸	30	1	35	3	0	4	17	0	21	5	1	5	0	0	0	0	0	0	0	0	0	0	0	3	2	0	2	0	0	0
鱒ヶ沢	11	0	12	1		1	3		4	4		4				2		2							1		1			
鱒ヶ沢	5	0	5	2		2	2		2				1		1															
鱒ヶ沢	16	0	17	3	0	3	5	0	6	4	0	4	1	0	1	2	0	2	0	0	0	0	0	0	1	0	1	0	0	0
七戸	22	0	30	6		7	4		5	7		10							2		3	3		5						
七戸	19	1	24	7		12	5		5	4		4									2	1	2	1	1		1			
七戸	41	1	54	13	0	19	9	0	10	11	0	14	0	0	0	0	0	0	2	0	3	5	1	7	1	0	1	0	0	0
外ヶ浜	6	0	8	2		2	1		2	1		1										2		3						
外ヶ浜	0	0	0																											
外ヶ浜	1	0	1				1		1																					
外ヶ浜	7	0	9	2	0	2	2	0	3	1	0	1	0	0	0	0	0	0	0	0	0	2	0	3	0	0	0	0	0	0
五戸	17	0	21				7		10	5		5			1		2				3		3	1	1		1			
五戸	0	0	0																											
五戸	17	0	21	0	0	0	7	0	10	5	0	5	0	0	0	1	0	2	0	0	0	3	0	3	1	0	1	0	0	0
大間	1	0	1						1			1																		
大間	2	0	3	1		2																			1		1			
大間	1	0	1							1		1																		
大間	4	0	5	1	0	2	0	0	0	2	0	2	0	0	0	0	0	0	0	0	0	0	0	0	1	0	1	0	0	0
高速隊	4	0																												

## (3) 道路・昼夜・道路形状別発生状況

令和5年累計(12月末)

	道 路 別															昼 夜 別					道 路 形 状 別									
	国 道			県 道			市 町 村 道			高 速 道			自 専 道			そ の 他			昼			夜			交 差 点 ( 付 近 含 む )			そ の 他		
	発生件数	死者数	負傷者数	発生件数	死者数	負傷者数	発生件数	死者数	負傷者数	発生件数	死者数	負傷者数	発生件数	死者数	負傷者数	発生件数	死者数	負傷者数	発生件数	死者数	負傷者数	発生件数	死者数	負傷者数	発生件数	死者数	負傷者数	発生件数	死者数	負傷者数
合 計	678	14	857	594	11	714	1,142	15	1,286	7	1	10	8	0	10	190	4	221	1,965	22	2,342	654	23	757	1,677	16	1,959	942	29	1,140
青森	196	2	247	96	2	110	272	1	299							39	2	43	433	3	503	170	4	196	416	2	478	187	5	221
青森市(浪岡除く)	17	1	24	1		1	2		2										17		22	3	1	5	10	1	10	10		17
平内町	213	3	271	97	2	111	274	1	301				0	0	0	39	2	43	450	3	525	173	5	201	426	3	488	197	5	238
青森市浪岡	23	1	33	18		23	5		5										35	1	47	11		14	30	1	38	16		23
弘前	28		35	119	1	137	153	1	174							27		28	247	1	288	80	1	86	209	1	239	118	1	135
弘前市	23		28	4		5										1		1	20		23	8		11	15		20	13		14
藤崎町	7		7	12		14	1		1							1		1	16		18	5		5	13		15	8		8
板柳町				2	1	1													2	1	1				1		1	1		1
西目屋村	58	0	70	137	2	157	154	1	175				0	0	0	29	0	30	285	2	330	93	1	102	238	1	275	140	2	157
計	120	3	138	100		123	340	6	380							41		45	434	4	501	167	5	185	400	6	452	201	3	234
八戸	11		13				9		9										14		14	6		8	12		14	8		8
八戸市	131	3	151	100	0	123	349	6	389				0	0	0	41	0	45	448	4	515	173	5	193	412	6	466	209	3	242
階上町	34		37	23		28	37	2	40				2		2	17		29	93		108	20	2	28	62	1	80	51	1	56
五所川原	2		2	5	1	4	3	1	2							4		4	10	1	9	4	1	3	6		6	8	2	6
五所川原市				2		7	1		1							2		3	5		11			3	5	2	6			
中泊町	36	0	39	30	1	39	41	3	43				2	0	2	23	0	36	108	1	128	24	3	31	71	1	91	61	3	68
計	18	1	19	20		25	90		99				0	0	0	9		9	105		118	32	1	34	102	1	114	35		38
十和田	7	1	10	8		11	10		11							1		1	21		28	5	1	5	16	1	19	10		14
十和田市	25	2	29	28	0	36	100	0	110				0	0	0	10	0	10	126	0	146	37	2	39	118	2	133	45	0	52
大戸町	6		8	30	2	32	65		82							7		10	84	2	101	24		31	82		100	26	2	32
三沢	23		29	11	1	10	8		12							5		7	37		47	10	1	11	28		33	19	1	25
三沢市	29	0	37	41	3	42	73	0	94				0	0	0	12	0	17	121	2	148	34	1	42	110	0	133	45	3	57
おいらせ町	4		7	26		33	40	1	48							2		2	50		63	22	1	27	57		76	15	1	14
黒石	9	1	11	25	1	34	16	1	17							4		5	41	2	51	13	1	16	29	1	33	25	2	34
黒石市	6		13	2		2	2		2										6		7	4		10	5		5	5		12
平川市	4		5	16	1	19	9	1	11										18		26	11	2	9	17	1	23	12	1	12
大鰐町	23	1	36	69	2	88	67	3	78				0	0	0	6	0	7	115	2	147	50	4	62	108	2	137	57	4	72
田舎館村	44	1	49	17		21	30	0	32							11		11	79	1	88	21		23	58		66	42	1	45
むつ				2		2													2		2				1		1	1		1
むつ市	44	1	49	17	0	21	30	0	32				0	0	0	11	0	11	81	1	90	21	0	23	59	0	67	43	1	46
東通村	7		9			5	6		6				1		1	2		3	11		14	4		5	9		12	6		7
野辺地	8	1	10	1		1	1		1				1		2				8		11	3	1	3	3		3	8	1	11
野辺地町	8	1	28	1		1	1		1										9	1	29	1		1	4		5	6	1	25
横浜町	23	2	47	2	0	2	7	0	8				2	0	3	2	0	3	28	1	54	8	1	9	16	0	20	20	2	43
六ヶ所村	13		18	19		32	7		10							3		4	37		58	5		6	23		32	19		32
つがる	6		7	2		2	1		1										9		10			4			4	5		6
つがる市	15		20	3		3	3		4							3		3	20		25	4		5	14		17	10		13
三戸	2	1	1			2	2		2										4	1	3			3			3	1	1	1
三戸市	23	1	28	5	0	5	6	0	7				0	0	0	3	0	3	33	1	38	4	0	5	21	0	24	16	1	19
三戸町	6		7	7		7	2		2							1		1	13		14	3		3	10		11	6		6
南部町	5		5			2	2		2										6		6	1		1			1	6		6
田子町	11	0	12	7	0	7	4	0	4				0	0	0	1	0	1	19	0	20	4	0	4	11	0	12	12	0	12
計	7		10	3		3	12	1	16							2		3	18		24	6	1	9	10		15	14	1	18
七戸	4		8	11	1	12	7		8				1		1	2		2	19	1	20	6		11	10		12	15	1	19
七戸町	11	0	18	14	1	15	19	1	24				1	0	1	4	0	5	37	1	44	12	1	20	20	0	27	29	2	37
東北町	2		3	3		4	1		1										6		8			2			3	4		5
外ヶ浜	2		2													1		1	2		2	1		1			3	3		3
外ヶ浜町	1		1																1		1				1		1			
今別町	5	0	6	3	0	4	1	0	1				0	0	0	1	0	1	9	0	11	1	0	1	3	0	4	7	0	8
蓬田村	9		11	6		8	3		3							5	2	5	22	2	26	1		1	8		9	15	2	18
計	9	0	11	6	0	8	3	0	3				0	0	0	5	2	5	22	2	26	1	0	1	8	0	9	15	2	18
大間						1	1		1										1		1				1		1			
大間町	1		2			1	1		1										2		3				1		1	1		2
風間浦村				1		1													1		1				1		1			
佐井村	1	0	2	1	0	1	2	0	2				0	0	0	0	0	0	4	0	5	0	0	0	3	0	3	1	0	2
計																			7	1	10							10	1	14
高速隊																														
高速隊 高速隊																														

本頁は、市町村(高速隊管轄を除く)を基準に集計したため、警察署管轄区域での集計と異なる場合がある。

