

交通事故月報(令和5年10月末)

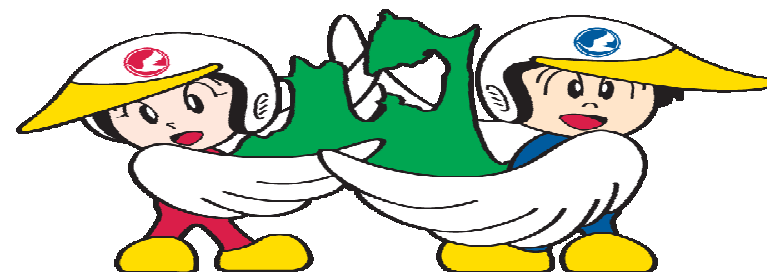
青森県警察本部交通部交通企画課作成



月別の死亡事故発生件数及び死者数の推移

		1月	2月	3月	4月	5月	6月	7月	8月	9月	10月	11月	12月	年間合計
令和5年	発生件数	4	2	5	1	4	2	4	4	4	1			31
	死者数	4	2	5	1	4	2	4	4	4	1			31
	累計死者数	4	6	11	12	16	18	22	26	30	31	31	31	31
令和4年	発生件数	2	2	7	1	1	2	1	4	4	2	1	4	31
	死者数	2	2	7	1	1	2	1	4	4	2	1	4	31
	累計死者数	2	4	11	12	13	15	16	20	24	26	27	31	31
最近5年間の平均死者数		2.2	1.2	5.2	1.6	2.6	3.2	1.8	3.0	3.4	2.8	3.4	3.6	34.0

- ・ 電話 017-723-4211(代)
- ・ 交通事故インフォメーションサービス(ポージング)
FAX 017-777-9988
- ・ ホームページ
<https://www.police.pref.aomori.jp/>



交 通 事 故 の 特 徴

10 月中 ※() 内は前年比

10 月末累計 ※() 内は前年比

1 交通事故概況

・発生件数	227 件	(+12 件)
・死者数	1 人	(-1 人)
・負傷者数	273 人	(+21 人)

※ 発生件数及び負傷者数が増加し、死者数が減少した。

2 死亡事故の特徴

○ 交通死亡事故

・発生件数	1 件	(-1 件)
・死者数	1 人	(-1 人)

○ 事故類型別

・人対車	1 人	(±0 人)
・車両相互	0 人	(±0 人)
・車両単独	0 人	(-1 人)
・列車	0 人	(±0 人)

○ 死者の状態別

・自動車乗車中	0 人	(-1 人)
・自動二輪乗車中	0 人	(±0 人)
・原付乗車中	0 人	(±0 人)
・自転車乗用中	0 人	(±0 人)
・歩行中	1 人	(±0 人)
・その他	0 人	(±0 人)

○ 昼夜別

・昼	0 人	(±0 人)
・夜	1 人	(-1 人)

3 子供・高齢者が死傷した事故

○ 子供の死傷者数

・死者数	0 人	(±0 人)
・負傷者	18 人	(+4 人)

○ 高齢者の死傷者数

・死者数	1 人	(-1 人)
・負傷者	64 人	(+13 人)

1 交通事故概況

・発生件数	2,092 件	(+254 件)
・死者数	31 人	(+5 人)
・負傷者数	2,481 人	(+276 人)

※ 発生件数、死者数及び負傷者数が増加した。

2 死亡事故の特徴

○ 交通死亡事故

・発生件数	31 件	(+5 件)
・死者数	31 人	(+5 人)

○ 事故類型別

・人対車	14 人	(+2 人)
・車両相互	9 人	(+4 人)
・車両単独	8 人	(±0 人)
・列車	0 人	(-1 人)

○ 死者の状態別

・自動車乗車中	11 人	(+2 人)
・自動二輪乗車中	2 人	(+1 人)
・原付乗車中	1 人	(+1 人)
・自転車乗用中	2 人	(-2 人)
・歩行中	14 人	(+2 人)
・その他	1 人	(+1 人)

○ 昼夜別

・昼	17 人	(+4 人)
・夜	14 人	(+1 人)

3 子供・高齢者が死傷した事故

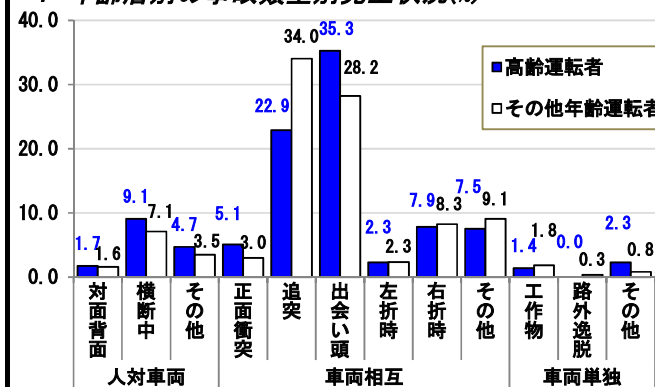
○ 子供の死傷者数

・死者数	0 人	(±0 人)
・負傷者	137 人	(+2 人)

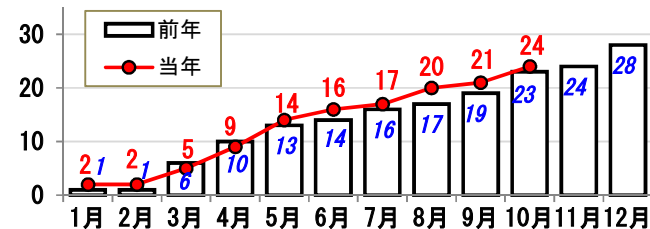
○ 高齢者の死傷者数

・死者数	17 人	(+4 人)
・負傷者	491 人	(+73 人)

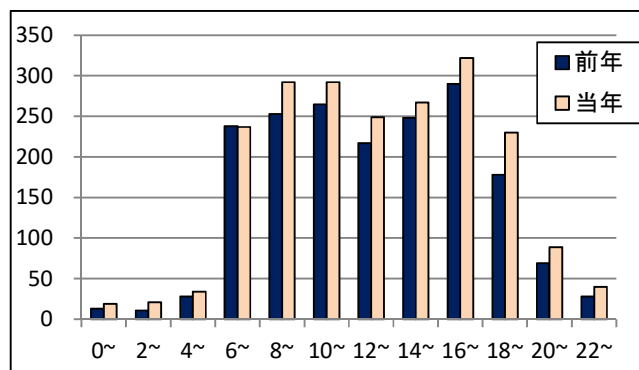
4 年齢層別の事故類型別発生状況(%)



5 飲酒運転事故発生状況(積み上げグラフ)



6 時間帯別交通事故発生状況



交通事故発生状況総括表

Table showing accident statistics by time of day (0~1時 to 23~24時) with columns for発生件数, 死者数, 負傷者数.

Table showing regional statistics for 県内 (prefecture) and 令和5年10月末 (October 2023), including発生件数, 死者数, 負傷者数.

Table showing accident statistics by road type (国道, 県道, 市町村道, 農林港湾, 高速道路, 自専道, その他).

Table showing accident statistics by location type (市街地, 人口集中地, 非市街地).

Table showing accident statistics by day of the week (日, 月, 火, 水, 木, 金, 土).

Table showing accident statistics by road shape (交差点, 単路, 踏切, 一般交通の場所).

Table showing accident statistics by road width (3.5m未満, 3.5m以上, 5.5m以上, 9.0m以上, 13.0m以上, 19.0m以上).

Table showing accident statistics by road condition (右カーブ・屈折上り, カープ・屈折平坦, 左カーブ・屈折下り, 直線).

Table showing accident statistics by age group (19歳以下, 20~24歳, 25~29歳, etc.) and gender.

Table showing accident statistics by vehicle type (乗用車, 貨物車, 特殊車, 二輪車, 原付自転車, 列車, 自転車, その他).

Table showing accident statistics by accident type (対面衝突, 追突, 出会い頭, 左折時, 右折時, etc.).

Table showing accident statistics by driver status (安全運転義務違反, 安全確認, 安全速度, etc.).

Table showing accident statistics by occupation (幼児, 小学生, 中学生, 高校生, 大学生, etc.).

Table showing accident statistics by activity (業務, 通勤, 通学, 観光・娯楽, etc.).

Table showing accident statistics by age group (幼児, 小学生, 中学生, 高校生, 19歳以下, etc.).

Table showing accident statistics by vehicle type (歩行者, 軽車両, 四輪, 自動二輪, 原付自転車, etc.).

Table showing accident statistics by road condition (橋, 踏切, 幼児のひとり歩き, etc.).

Table showing accident statistics by specific accident type (特定事故, 第1当事者, 死傷者).

24歳以下運転者・高齢運転者が高校生であった場合はそれぞれに計上した。

青森県の交通事故発生状況

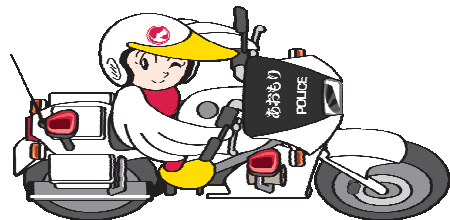
1 月別発生状況

令和5年累計(10月末)

	発 生 件 数						死 者 数						負 傷 者 数											
				(内)死亡事故			(内)重傷事故						(内)重傷者数											
	本年	構成率	前年	増減数	増減率	本年	前年	増減数	本年	前年	増減数	本年	構成率	前年	増減数	増減率	本年	構成率	前年	増減数	増減率	本年	前年	増減数
合計	2,092	100.0%	1,838	254	13.8%	31	26	5	146	142	4	31	100.0%	26	5	19.2%	2,481	100.0%	2,205	276	12.5%	156	157	-1
1月	249	11.9%	225	24	10.7%	4	2	2	15	8	7	4	12.9%	2	2	100.0%	309	12.5%	284	25	8.8%	16	8	8
2月	244	11.7%	187	57	30.5%	2	2	0	6	5	1	2	6.5%	2	0	0.0%	293	11.8%	218	75	34.4%	7	5	2
3月	195	9.3%	158	37	23.4%	5	7	-2	17	12	5	5	16.1%	7	-2	-28.6%	219	8.8%	181	38	21.0%	19	13	6
4月	164	7.8%	144	20	13.9%	1	1	0	13	11	2	1	3.2%	1	0	0.0%	194	7.8%	175	19	10.9%	13	12	1
5月	198	9.5%	187	11	5.9%	4	1	3	23	19	4	4	12.9%	1	3	300.0%	234	9.4%	226	8	3.5%	24	21	3
6月	173	8.3%	161	12	7.5%	2	2	0	11	13	-2	2	6.5%	2	0	0.0%	193	7.8%	188	5	2.7%	13	13	0
7月	207	9.9%	170	37	21.8%	4	1	3	13	17	-4	4	12.9%	1	3	300.0%	235	9.5%	202	33	16.3%	13	20	-7
8月	242	11.6%	192	50	26.0%	4	4	0	11	23	-12	4	12.9%	4	0	0.0%	304	12.3%	234	70	29.9%	12	28	-16
9月	193	9.2%	199	-6	-3.0%	4	4	0	12	19	-7	4	12.9%	4	0	0.0%	227	9.1%	245	-18	-7.3%	12	20	-8
10月	227	10.9%	215	12	5.6%	1	2	-1	25	15	10	1	3.2%	2	-1	-50.0%	273	11.0%	252	21	8.3%	27	17	10
11月		0.0%		0				0			0		0.0%		0			0.0%		0				0
12月		0.0%		0				0			0		0.0%		0			0.0%		0				0

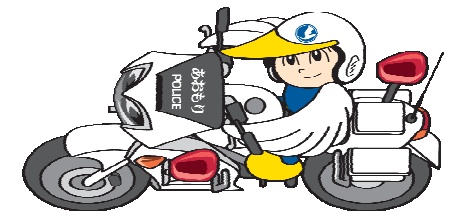
2 警察署別発生状況

	発 生 件 数						死 者 数						負 傷 者 数											
				(内)死亡事故			(内)重傷事故						(内)重傷者数											
	本年	構成率	前年	増減数	増減率	本年	前年	増減数	本年	前年	増減数	本年	構成率	前年	増減数	増減率	本年	構成率	前年	増減数	増減率	本年	前年	増減数
合計	2,092	100.0%	1,838	254	13.8%	31	26	5	146	142	4	31	100.0%	26	5	19.2%	2,481	100.0%	2,205	276	12.5%	156	157	-1
青森	478	22.8%	453	25	5.5%	5	2	3	34	35	-1	5	16.1%	2	3	150.0%	557	22.5%	529	28	5.3%	35	36	-1
弘前	302	14.4%	223	79	35.4%	2	5	-3	28	13	15	2	6.5%	5	-3	-60.0%	340	13.7%	255	85	33.3%	29	13	16
八戸	501	23.9%	463	38	8.2%	7	5	2	26	34	-8	7	22.6%	5	2	40.0%	565	22.8%	562	3	0.5%	27	34	-7
黒石	136	6.5%	95	41	43.2%	3	1	2	8	11	-3	3	9.7%	1	2	200.0%	175	7.1%	122	53	43.4%	9	13	-4
五所川原	108	5.2%	99	9	9.1%	2	2	0	4	6	-2	2	6.5%	2	0	0.0%	134	5.4%	109	25	22.9%	4	6	-2
むつ	85	4.1%	63	22	34.9%	1	4	-3	7	2	5	1	3.2%	4	-3	-75.0%	96	3.9%	66	30	45.5%	7	3	4
三沢	123	5.9%	122	1	0.8%	2	3	-1	9	4	5	2	6.5%	3	-1	-33.3%	147	5.9%	150	-3	-2.0%	11	5	6
十和田	126	6.0%	108	18	16.7%	1		1	7	8	-1	1	3.2%		1		145	5.8%	132	13	9.8%	7	8	-1
つがる	36	1.7%	34	2	5.9%		1	-1	2	2	0		0.0%	1	-1	-100.0%	56	2.3%	41	15	36.6%	2	3	-1
野辺地	32	1.5%	35	-3	-8.6%	2	2	0	2	6	-4	2	6.5%	2	0	0.0%	59	2.4%	50	9	18.0%	4	9	-5
鱒ヶ沢	18	0.9%	17	1	5.9%			0	2	1	1		0.0%		0		19	0.8%	23	-4	-17.4%	2	2	0
三戸	31	1.5%	22	9	40.9%	1		1	3	3	0	1	3.2%		1		37	1.5%	26	11	42.3%	3	4	-1
七戸	38	1.8%	41	-3	-7.3%	2		2	4	6	-2	2	6.5%		2		48	1.9%	57	-9	-15.8%	4	6	-2
青森南	39	1.9%	34	5	14.7%	1		1	4	5	-1	1	3.2%		1		53	2.1%	48	5	10.4%	4	7	-3
五戸	20	1.0%	12	8	66.7%	2		2	2	4	-2	2	6.5%		2		24	1.0%	13	11	84.6%	3	4	-1
外ヶ浜	8	0.4%	3	5	166.7%			0		1	-1		0.0%		0		10	0.4%	8	2	25.0%		3	-3
大間	4	0.2%	7	-3	-42.9%		1	-1	1	1	0		0.0%	1	-1	-100.0%	5	0.2%	6	-1	-16.7%	1	1	0
高速隊	7	0.3%	7	0	0.0%			0	3		3		0.0%		0		11	0.4%	8	3	37.5%	4		4



令 和 5 年 推 進 重 点

- 歩 行 者 安 全 対 策
- 全 席 シ ー ト ベ ル ト 着 用 対 策
- 飲 酒 運 転 等 根 絶 対 策
- 自 転 車 等 総 合 対 策



3 路線・道路形状・地形・事故類型別発生状況

令和5年累計(10月末)

	発 生 件 数					死 者 数					負 傷 者 数					(内)重傷者数					
	本年	構成率	前年	増減数	増減率	本年	構成率	前年	増減数	増減率	本年	構成率	前年	増減数	増減率	本年	前年	増減数			
総 数	2,092	100.0%	1,838	254	13.8%	31	100.0%	26	5	19.2%	2,481	100.0%	2,205	276	12.5%	156	157	-1			
路 線 別	計	542	25.9%	514	28	5.4%	12	38.7%	6	6	100.0%	701	28.3%	658	43	6.5%	44	44	0		
	国 道	4号	88	4.2%	69	19	27.5%	2	6.5%	2		121	4.9%	88	33	37.5%	4	7	-3		
		7号	133	6.4%	123	10	8.1%	2	6.5%	2		179	7.2%	159	20	12.6%	19	9	10		
		45号	76	3.6%	76	0	0.0%	2	6.5%	2		96	3.9%	101	-5	-5.0%	5	4	1		
		101号	27	1.3%	28	-1	-3.6%		0.0%	0		32	1.3%	39	-7	-17.9%	3	4	-1		
		102号	19	0.9%	17	2	11.8%		0.0%	0		27	1.1%	24	3	12.5%		5	-5		
		103号	29	1.4%	34	-5	-14.7%		0.0%	1	-1	-100.0%	33	1.3%	48	-15	-31.3%	3	3	0	
		104号	27	1.3%	24	3	12.5%	1	3.2%	1		31	1.2%	27	4	14.8%	1	1	0		
		279号	31	1.5%	23	8	34.8%	1	3.2%	1		40	1.6%	28	12	42.9%	2	3	-1		
		280号	17	0.8%	16	1	6.3%		0.0%	0		19	0.8%	21	-2	-9.5%	2	2	0		
		282号		0.0%		0			0.0%	0			0.0%		0				0		
		338号	28	1.3%	37	-9	-24.3%	2	6.5%	2	0	0.0%	50	2.0%	45	5	11.1%	2	1	1	
		339号	33	1.6%	37	-4	-10.8%		0.0%	1	-1	-100.0%	37	1.5%	42	-5	-11.9%	2	1	1	
		340号	17	0.8%	15	2	13.3%	2	6.5%	2	0	0.0%	17	0.7%	16	1	6.3%	1	2	-1	
		394号	1	0.0%	5	-4	-80.0%		0.0%		0		2	0.1%	7	-5	-71.4%			0	
		454号	16	0.8%	10	6	60.0%		0.0%				17	0.7%	13	4	30.8%		2	-2	
		計	477	22.8%	408	69	16.9%	8	25.8%	9	-1	-11.1%	571	23.0%	476	95	20.0%	32	39	-7	
		県 道	主要道	274	13.1%	257	17	6.6%	5	16.1%	7	-2	-28.6%	327	13.2%	303	24	7.9%	16	28	-12
			一般	201	9.6%	149	52	34.9%	3	9.7%	2	1	50.0%	242	9.8%	171	71	41.5%	16	11	5
			みちのく	2	0.1%	2	0	0.0%		0			2	0.1%	2	0	0.0%			0	
			市町村道	909	43.5%	790	119	15.1%	8	25.8%	9	-1	-11.1%	1,014	40.9%	928	86	9.3%	65	57	8
			農林港湾	16	0.8%	21	-5	-23.8%		0.0%	1	-1	-100.0%	30	1.2%	22	8	36.4%	1	5	-4
			高速道路	5	0.2%	3	2	66.7%		0.0%			7	0.3%	3	4	133.3%	2		2	
			自専道	7	0.3%	8	-1	-12.5%		0.0%			10	0.4%	11	-1	-9.1%	4		4	
			その他	136	6.5%	94	42	44.7%	3	9.7%	1	2	200.0%	148	6.0%	107	41	38.3%	8	12	-4
		道 路 形 状 別	交差点	916	43.8%	802	114	14.2%	6	19.4%	8	-2	-25.0%	1,069	43.1%	953	116	12.2%	85	82	3
			交差点付近	414	19.8%	228	186	81.6%	4	12.9%	2	2	100.0%	494	19.9%	272	222	81.6%	16	7	9
		単路	628	30.0%	713	-85	-11.9%	20	64.5%	14	6	42.9%	772	31.1%	873	-101	-11.6%	48	56	-8	
		踏切		0.0%	1	-1	-100.0%		0.0%	1	-1	-100.0%		0.0%		0			0		
		一般交通の場所	134	6.4%	94	40	42.6%	1	3.2%	1	0	0.0%	146	5.9%	107	39	36.4%	7	12	-5	
	地 形 別	市 街	人口集中	1,062	50.8%	925	137	14.8%	11	35.5%	7	4	57.1%	1,185	47.8%	1,063	122	11.5%	57	68	-11
			その他	466	22.3%	504	-38	-7.5%	5	16.1%	8	-3	-37.5%	545	22.0%	612	-67	-10.9%	38	45	-7
		非市街地	564	27.0%	409	155	37.9%	15	48.4%	11	4	36.4%	751	30.3%	530	221	41.7%	61	44	17	
	事 故 類 別	人 対 車 両	計	282	13.5%	233	49	21.0%	14	45.2%	12	2	16.7%	272	11.0%	225	47	20.9%	44	50	-6
			通行中	40	1.9%	33	7	21.2%	2	6.5%	2	0	0.0%	40	1.6%	31	9	29.0%	3	5	-2
			横断中	161	7.7%	145	16	11.0%	8	25.8%	8	0	0.0%	154	6.2%	140	14	10.0%	33	36	-3
			その他	81	3.9%	55	26	47.3%	4	12.9%	2	2	100.0%	78	3.1%	54	24	44.4%	8	9	-1
		車 両 相 互	計	1,739	83.1%	1,553	186	12.0%	9	29.0%	5	4	80.0%	2,133	86.0%	1,916	217	11.3%	91	86	5
			正面衝突	74	3.5%	55	19	34.5%	3	9.7%	1	2	200.0%	110	4.4%	74	36	48.6%	14	13	1
			追突	639	30.5%	612	27	4.4%		0.0%	1	-1	-100.0%	817	32.9%	774	43	5.6%	12	10	2
			出会い頭	627	30.0%	564	63	11.2%	2	6.5%	1	1	100.0%	737	29.7%	687	50	7.3%	33	39	-6
			右左折時	217	10.4%	144	73	50.7%	3	9.7%	1	2	200.0%	262	10.6%	169	93	55.0%	22	14	8
			その他	182	8.7%	178	4	2.2%	1	3.2%	1	0	0.0%	207	8.3%	212	-5	-2.4%	10	10	0
		車 両 単 独	計	71	3.4%	51	20	39.2%	8	25.8%	8	0	0.0%	76	3.1%	64	12	18.8%	21	21	0
			工作物	35	1.7%	38	-3	-7.9%	4	12.9%	6	-2	-33.3%	40	1.6%	48	-8	-16.7%	12	17	-5
			路外逸脱	5	0.2%	2	3	150.0%	4	12.9%	2	2	100.0%	3	0.1%		3		1	1	
			転倒	10	0.5%		10			0.0%		0		10	0.4%		10		5	5	
			その他	21	1.0%	11	10	90.9%		0.0%		0		23	0.9%	16	7	43.8%	3	4	-1
		列 車		0.0%	1	-1	-100.0%		0.0%	1	-1	-100.0%		0.0%		0				0	

4 路線・道路形状・地形・事故類型別被害事故発生状況

令和5年累計(10月末)

	昼			夜			子供		高校生		高齢者		歩行者		自転車		二輪車		
	発生件数	死者数	負傷者数	発生件数	死者数	負傷者数	死者数	負傷者数	死者数	負傷者数	死者数	負傷者数	死者数	負傷者数	死者数	負傷者数	死者数	負傷者数	
総数	1,635	17	1,951	457	14	530		137		81	17	491	14	281	2	248	3	52	
路線別	計	398	5	524	144	7	177	0	25	0	17	7	132	6	29	0	38	1	13
	4号	70		98	18	2	23		4		3	2	23	2	4		3		3
	7号	96	2	125	37		54		5		1	2	35	1			7		2
	45号	51		66	25	2	30		3		2	1	10	2	4		4		2
	101号	24		29	3		3		2		1		5		1		6		1
	102号	14		20	5		7		2		2		5		1				
	103号	19		22	10		11		2		1		7		3		8		
	104号	20	1	23	7		8	1			1		6		3		1	1	2
	279号	23		31	8	1	9				2		13				1		1
	280号	10		12	7		7				1		9		4		3		
	282号																		
	338号	20	2	41	8		9				1	2	7	1	3		2		1
	339号	26		30	7		7		3				8		2		2		1
	340号	11		12	6	2	5				2		3		3				
	394号			1			2												
	454号	14		15	2		2		3				1		1		1		
	計	371	6	453	106	2	118	0	34	0	9	5	126	2	56	2	53	2	16
	主要道	202	4	245	72	1	82		16		5	3	75	1	33	2	21	1	10
	一般	168	2	207	33	1	35		18		4	2	51	1	23		32	1	6
	みちのく	1		1	1		1												
市町村道	732	3	821	177	5	193		71		51	4	193	5	136		149		22	
農林港湾	13		17	3		13		1		1		5							
高速道路	3		4	2		3		1				1							
自専道	2		4	5		6													
その他	116	3	128	20		20		5		3	1	34	1	60		8		1	
道形状別	交差点	724	3	850	192	3	219		83		47	4	214	4	141		158		27
	交差点付近	309	1	370	105	3	124		19		10	3	94	3	32	1	27		13
	単路	488	12	605	140	8	167		30		21	9	152	6	49	1	55	3	11
	踏切																		
	一般交通の場所	114	1	126	20		20		5		3	1	31	1	59		8		1
地形別	市街	810	5	912	252	6	273		78		54	6	234	7	183	1	183		20
	人口集中																		
	その他	367	2	433	99	3	112		35		16	3	104	3	75		41	1	20
	非市街地	458	10	606	106	5	145		24		11	8	153	4	23	1	24	2	12
事故類型別	人対車両	174	4	174	108	10	98	0	35	0	9	12	88	14	271	0	1	0	0
	通行中	25		27	15	2	13		3		2	2	12	2	40				
	横断中	93	3	91	68	5	63		30		6	7	50	8	154				
	その他	56	1	56	25	3	22		2		1	3	26	4	77		1		
	計	1,413	8	1,726	326	1	407	0	96	0	72	4	378	0	1	2	241	2	48
	正面衝突	60	2	86	14	1	24		5		2	2	33				1		3
	追突	511		657	128		160		13		12		136				6		5
	出会い頭	532	2	619	95		118		54		39	1	142				149	1	16
	右左折時	165	3	199	52		63		13		16	1	40		1	2	63	1	19
	その他	145	1	165	37		42		11		3		27				22		5
	計	48	5	51	23	3	25	0	6	0	0	1	25	0	9	0	6	1	4
	工作物	20	2	23	15	2	17		1			1	7		2				1
	路外逸脱	3	3	2	2	1	1						2						1
	転倒	10		10					2				7				6		3
	その他	15		16	6		7		3				9		7				
	列車																		

5 時間・昼夜・曜日・天候・路面状態別発生状況

令和5年累計(10月末)

	発生件数					死者数					負傷者数					(内)重傷者数			
	本年	構成率	前年	増減数	増減率	本年	構成率	前年	増減数	増減率	本年	構成率	前年	増減数	増減率	本年	前年	増減数	
総数	2,092	100.0%	1,838	254	13.8%	31	100.0%	26	5	19.2%	2,481	100.0%	2,205	276	12.5%	156	157	-1	
時間別	0~1	12	0.6%	12	0	0.0%	1	3.2%	1		12	0.5%	13	-1	-7.7%	1	2	-1	
	1~2	7	0.3%	1	6	600.0%	0	0.0%	0		8	0.3%	1	7	700.0%	1		1	
	2~3	4	0.2%	5	-1	-20.0%	2	6.5%	2		2	0.1%	5	-3	-60.0%		2	-2	
	3~4	17	0.8%	6	11	183.3%	2	6.5%	2	0	0.0%	20	0.8%	4	16	400.0%	2		2
	4~5	10	0.5%	9	1	11.1%	1	3.2%	1	0	0.0%	9	0.4%	10	-1	-10.0%		2	-2
	5~6	24	1.1%	19	5	26.3%	2	6.5%	1	1	100.0%	27	1.1%	18	9	50.0%	3	2	1
	6~7	43	2.1%	44	-1	-2.3%	1	3.2%	1	1		51	2.1%	55	-4	-7.3%	3	3	0
	7~8	194	9.3%	194	0	0.0%		0.0%		0		219	8.8%	224	-5	-2.2%	13	15	-2
	8~9	174	8.3%	139	35	25.2%	3	9.7%		3		199	8.0%	169	30	17.8%	2	5	-3
	9~10	118	5.6%	114	4	3.5%	3	9.7%		3		156	6.3%	153	3	2.0%	7	13	-6
	10~11	138	6.6%	135	3	2.2%	1	3.2%	1	0	0.0%	168	6.8%	160	8	5.0%	11	9	2
	11~12	154	7.4%	130	24	18.5%		0.0%	4	-4	-100.0%	188	7.6%	153	35	22.9%	16	15	1
	12~13	106	5.1%	113	-7	-6.2%	1	3.2%		1		129	5.2%	145	-16	-11.0%	9	12	-3
	13~14	143	6.8%	104	39	37.5%	1	3.2%	1	0	0.0%	178	7.2%	128	50	39.1%	12	8	4
	14~15	114	5.4%	117	-3	-2.6%	3	9.7%	2	1	50.0%	131	5.3%	139	-8	-5.8%	8	11	-3
	15~16	153	7.3%	131	22	16.8%	2	6.5%	1	1	100.0%	184	7.4%	163	21	12.9%	13	12	1
	16~17	133	6.4%	143	-10	-7.0%		0.0%	2	-2	-100.0%	164	6.6%	175	-11	-6.3%	3	5	-2
	17~18	189	9.0%	147	42	28.6%	1	3.2%	3	-2	-66.7%	219	8.8%	169	50	29.6%	16	15	1
	18~19	138	6.6%	110	28	25.5%	1	3.2%	3	-2	-66.7%	161	6.5%	129	32	24.8%	7	9	-2
	19~20	92	4.4%	68	24	35.3%	2	6.5%	2	0	0.0%	105	4.2%	83	22	26.5%	7	7	0
	20~21	53	2.5%	42	11	26.2%		0.0%	2	-2	-100.0%	65	2.6%	46	19	41.3%	11	4	7
	21~22	36	1.7%	27	9	33.3%	1	3.2%		1		44	1.8%	32	12	37.5%	3	2	1
	22~23	23	1.1%	19	4	21.1%	1	3.2%		1		25	1.0%	22	3	13.6%	2	1	1
23~24	17	0.8%	9	8	88.9%	2	6.5%	1	1	100.0%	17	0.7%	9	8	88.9%	6	3	3	
昼夜別	計	1,635	78.2%	1,478	157	10.6%	17	54.8%	13	4	30.8%	1,951	78.6%	1,791	160	8.9%	107	118	-11
	昼	70	3.3%	51	19	37.3%	1	3.2%	1	1		76	3.1%	57	19	33.3%	4		4
	昼	1,430	68.4%	1,307	123	9.4%	15	48.4%	11	4	36.4%	1,719	69.3%	1,597	122	7.6%	98	113	-15
	昼暮	135	6.5%	120	15	12.5%	1	3.2%	2	-1	-50.0%	156	6.3%	137	19	13.9%	5	5	0
	夜	457	21.8%	360	97	26.9%	14	45.2%	13	1	7.7%	530	21.4%	414	116	28.0%	49	39	10
	夜暮	149	7.1%	124	25	20.2%	3	9.7%	2	1	50.0%	179	7.2%	149	30	20.1%	16	14	2
夜	290	13.9%	220	70	31.8%	9	29.0%	9	0	0.0%	332	13.4%	247	85	34.4%	32	23	9	
夜明	18	0.9%	16	2	12.5%	2	6.5%	2	0	0.0%	19	0.8%	18	1	5.6%	1	2	-1	
曜日別	日	210	10.0%	188	22	11.7%	4	12.9%	6	-2	-33.3%	283	11.4%	254	29	11.4%	22	15	7
	月	285	13.6%	317	-32	-10.1%	3	9.7%	1	2	200.0%	337	13.6%	376	-39	-10.4%	27	18	9
	火	331	15.8%	272	59	21.7%	3	9.7%	6	-3	-50.0%	380	15.3%	306	74	24.2%	20	29	-9
	水	344	16.4%	270	74	27.4%	5	16.1%	5	0	0.0%	420	16.9%	324	96	29.6%	30	28	2
	木	300	14.3%	256	44	17.2%	1	3.2%	2	-1	-50.0%	349	14.1%	310	39	12.6%	23	21	2
	金	363	17.4%	305	58	19.0%	8	25.8%	3	5	166.7%	414	16.7%	346	68	19.7%	15	24	-9
土	259	12.4%	230	29	12.6%	7	22.6%	3	4	133.3%	298	12.0%	289	9	3.1%	19	22	-3	
天候別	晴	1,075	51.4%	903	172	19.0%	16	51.6%	8	8	100.0%	1,267	51.1%	1,093	174	15.9%	73	83	-10
	曇	615	29.4%	554	61	11.0%	10	32.3%	13	-3	-23.1%	715	28.8%	654	61	9.3%	52	48	4
	雨	217	10.4%	183	34	18.6%	4	12.9%	4	0	0.0%	257	10.4%	212	45	21.2%	21	19	2
	霧	2	0.1%	3	-1	-33.3%		0.0%		0		2	0.1%	5	-3	-60.0%			0
雪	183	8.7%	195	-12	-6.2%	1	3.2%	1	0	0.0%	240	9.7%	241	-1	-0.4%	10	7	3	
路面状態別	乾燥	1,383	66.1%	1,226	157	12.8%	21	67.7%	18	3	16.7%	1,620	65.3%	1,470	150	10.2%	105	127	-22
	湿潤	335	16.0%	255	80	31.4%	6	19.4%	5	1	20.0%	405	16.3%	294	111	37.8%	30	20	10
	凍結	215	10.3%	205	10	4.9%		0.0%	2	-2	-100.0%	247	10.0%	259	-12	-4.6%	10	2	8
	積雪	156	7.5%	150	6	4.0%	2	6.5%	1	1	100.0%	206	8.3%	180	26	14.4%	10	8	2
	非舗装	3	0.1%	2	1	50.0%	2	6.5%		2		3	0.1%	2	1	50.0%	1		1

(2)-1 事故類型別発生状況(人対車両・車両単独)

令和5年累計(10月末)

	対 人															車 両														
	計			背 面 通 行 中			対 面 通 行 中			横 断 中			そ の 他			計			工 作 物			路 外 逸 脱			転 倒			そ の 他		
	発生件数	死者数	負傷者数	発生件数	死者数	負傷者数	発生件数	死者数	負傷者数	発生件数	死者数	負傷者数	発生件数	死者数	負傷者数	発生件数	死者数	負傷者数	発生件数	死者数	負傷者数	発生件数	死者数	負傷者数	発生件数	死者数	負傷者数	発生件数	死者数	負傷者数
合 計	282	14	272	12	2	10	28	0	30	161	8	154	81	4	78	71	8	76	35	4	40	5	4	3	10	0	10	21	0	23
青森	63	3	61	2		2	5		5	39	2	38	17	1	16	13	0	15	5		7	1		1	1		1	6		6
青森南	64	4	61	2	0	2	5	0	5	39	2	38	18	2	16	14	0	16	6	0	8	1	0	1	1	0	1	6	0	6
弘前	43	1	43	3		3	4		5	25		25	11	1	10	4	0	4	3		3							1		1
八戸	88	3	86	1		1	7		8	57	3	54	23		23	12	3	9	5	3	2				1		1	6		6
五所川原	13	1	12	1	1	2			2	5		5	5		5	2	0	2	1		1							1		1
十和田	7	0	7			1			1	3		3	3		3	3	0	3	1		1				1		1	1		1
三沢	7	0	7			2			2	3		3	2		2	4	1	7	2		5	1	1	1				1		2
黒石	6	0	6			1			1	4		4	1		1	5	0	5	3		3							2		2
むつ	17	1	16	2	0	2	1	0	1	9	1	8	5	0	5	7	0	7	1		1				6		6	1		1
野辺地	1	0	1										1		1	1	0	1			1							7	0	7
つがる	0	0	0										1	0	1	1	0	1	1	0	1	0	0	0	0	0	0	0	0	0
三戸	3	0	3						2	2	1	1	1	1	1	0	0	0										1		1
鱒ヶ沢	1	0	1						1	1		1	2	0	2	2	0	2	2		2							0		0
七戸	3	0	3	1		1	0	0	0	0	0	0	2	0	2	3	1	3	2	0	3	1	1	0	0	0	0	0	0	0
外ヶ浜	1	0	1				1		1							1	0	1	1		1									
五戸	2	0	2						1	1	1	1	1	1	1	2	2	2			2	2	2	2				0	0	0
大間	0	0	0						0	0	0	0	0	0	0	0	0	0			2	2	2	2	0	0	0	0	0	0
高速隊	0	0	0													4	0	6	4		6									

本頁は、市町村(高速隊管轄を除く)を基準に集計したため、警察署管轄区域での集計と異なる場合がある。

(2)-2 事故類型別発生状況(車両相互・列車)

令和5年累計(10月末)

	車 両 相 互																											列 車		
	計			正 面 衝 突			追 突			出 会 い 頭			追 越 追 抜 時			す れ 違 い 時			左 折 時			右 折 時			そ の 他			列 車		
	発生件数	死者数	負傷者数	発生件数	死者数	負傷者数	発生件数	死者数	負傷者数	発生件数	死者数	負傷者数	発生件数	死者数	負傷者数	発生件数	死者数	負傷者数	発生件数	死者数	負傷者数	発生件数	死者数	負傷者数	発生件数	死者数	負傷者数	発生件数	死者数	負傷者数
合 計	1,739	9	2,133	74	3	110	639	0	817	627	2	737	28	0	32	29	1	31	49	1	52	168	2	210	125	0	144	0	0	0
青森	383	1	455	10		16	146		179	138	1	150	1		2	3		3	16		16	42		59	27		30			
青森南	400	1	480	15	0	26	154	0	190	140	1	152	1	0	2	3	0	3	17	0	17	43	0	60	27	0	30	0	0	0
弘前	217	1	249	4		4	66		79	90	102	9			11	4		4	11	1	10	16		18	17		21			
八戸	389	1	458	6		9	171		206	121	138	6			6	5	1	5	6		7	42		52	32		35			
五所川原	91	0	119	2	0	6	38	0	51	19	0	25	4	0	5	2	0	2			5	13	0	14	10	0	11	0	0	0
十和田	113	0	133	5	0	7	33	0	39	57	0	67	0	0	0	1	0	1	1	0	1	7	0	8	9	0	10	0	0	0
三沢	110	1	130	4	0	4	30	0	32	59	0	75	1	0	1	2	0	2	2	0	2	9	1	10	3	0	4	0	0	0
黒石	115	0	156	3	0	3	36	0	56	52	0	68	2	0	2	6	0	6	3	0	3	4	0	4	9	0	14	0	0	0
むつ	60	0	72	5	0	6	22	0	28	19	0	23	1	0	1	1	0	2	1	0	1	8	0	8	3	0	3	0	0	0
野辺地	30	2	57	5	2	9	12	0	30	8	0	10	1	0	1	0	0	0	1	0	1	2	0	4	1	0	2	0	0	0
つがる	7	0	7	1		1	1		1	2		2																		
三戸	24	1	29	2	0	3	12	0	16	5	1	5	0	0	0	0	0	0	0	0	0	3	0	3	2	0	2	0	0	0
鱒ヶ沢	13	0	14	2	0	2	4	0	5	4	0	4	1	0	1	2	0	2	0	0	0	0	0	0	0	0	0	0	0	0
七戸	32	1	42	10	0	14	6	0	6	9	0	12	0	0	0	0	0	0	2	0	3	5	1	7	0	0	0	0	0	0
外ヶ浜	6	0	8	1	0	1	2	0	3	1	0	1	0	0	0	0	0	0	0	0	0	2	0	3	0	0	0	0	0	0
五戸	16	0	20	0	0	0	7	0	10	5	0	5	0	0	0	1	0	2	0	0	0	2	0	2	1	0	1	0	0	0
大間	4	0	5	1	0	2	0	0	0	2	0	2	0	0	0	0	0	0	0	0	0	0	0	0	1	0	1	0	0	0
高速隊	3	0	5				1		3					1																

本頁は、市町村(高速隊管轄を除く)を基準に集計したため、警察署管轄区域での集計と異なる場合がある。

(4) 被害事故の発生状況

令和5年累計(10月末)

	計			子 供									高校生			高齢者			歩行者			自転車			自動二輪			原付自転車			
	死傷者数	死者数	負傷者数	幼 児			小 学 生			中 学 生			死傷者数	死者数	負傷者数	死傷者数	死者数	負傷者数	死傷者数	死者数	負傷者数	死傷者数	死者数	負傷者数	死傷者数	死者数	負傷者数	死傷者数	死者数	負傷者数	
				死傷者数	死者数	負傷者数	死傷者数	死者数	負傷者数	死傷者数	死者数	負傷者数																			
合 計	137	0	137	20	0	20	70	0	70	47	0	47	81	0	81	507	16	491	295	14	281	250	2	248	35	2	33	20	1	19	
青森	30	0	30			12			12	18		18	28		28	100	4	96	66	3	63	100		100	5		5	1		1	
青森南	33	0	33	1	0	1	13	0	13	19	0	19	29	0	29	106	5	101	67	4	63	100	0	100	6	0	6	1	0	1	
弘前	17	0	17	4		4	9		9	4		4	13		13	63	1	62	44	1	43	48	1	47	5		5	2		2	
八戸	32	0	32	5		5	22		22	5		5	19		19	104	2	102	92	3	89	32		32	8		8	5		5	
五所川原	5	0	5	2		2	2		2	1		1	3		3	26	1	25	13	1	12	11		11	1		1				
十和田	9	0	9	2		2	4		4	3		3	2		2	20		20	8		8	12	0	12	1		1		0	0	
三沢	1	0	1			1			1			1			3		3	18		18	8		8	7		7	1	1		2	1
黒石	6	0	6	2		2	3		3	1		1			2		2	18		18	8		8	7		7	1	1		1	
むつ	8	0	8	2		2	2		2	4		4	3		3	30	1	29	17	1	16	13		13	1		1	2		2	
野辺地	1	0	1			1			1			1			2		2	3		3	1		1	2		2					
つがる	3	0	3			2			2	1		1	2		2	7		7			3		3	2		2	2	1		1	
三戸	1	0	1			1			1			1			9		9	3		3			3		3						
鱒ヶ沢	0	0	0			0			0			0			3		3	3		3	2		2	1		1					
七戸	0	0	0			0			0			0			8		8	7		7	3		3	2		2	1	1		1	
外ヶ浜	0	0	0			0			0			0			3		3	1		1			1		1						
五戸	0	0	0			0			0			0			1		1	9		9	2		2		2						
大間	0	0	0			0			0			0			1		1	9		9	2		2	0		0	0	0	1	0	1
高速隊	1	0	1									1			1		1	5		5	0		0	0		0	0	0	0	1	0

本頁は、市町村(高速隊管轄を除く)を基準に集計したため、警察署管轄区域での集計と異なる場合がある。
 高齢者が高校生であった場合はそれぞれに計上した。